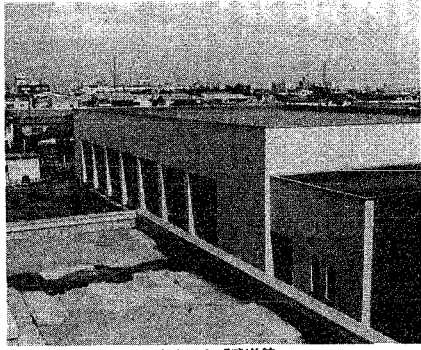


武道館が完成

4月1日からオープン



完成した「武道館」

昨年六月から建設工事が進められていた鳥屋野総合体育館の「武道館」棟が完成し、いよいよ四月一日からオープンします。

この完成により昭和五十二年から進めてきた同総合体育館の施設建設をすべて完了し、市民が気軽にスポーツを楽しめる総合スポーツ施設としての機能をこれまで以上に果たすこととなります。

完成した武道館は鉄筋コンクリート造り、床面積は約二千五百六十平方メートル、総事業費は六億二千七百万円、体育館棟と隣り合った結核治療棟の入口には専用ロビーが設けられ、ここを中心に各施設へ行けるよう設計されています。

内部には、剣道場、柔道場、相撲場、弓道場、主施設が設けられ、また柔道場は二百六十一畳敷きで、九・一坪四方の公式試合用、面がとれ、弓道場は近隣の用で矢道、十八の十人立ち、アーチェリーも可能です。また相撲場には直徑四・五四坪の公式土俵も作られています。

剣道場と柔道場相互間は剣道場に足を敷けば柔道場がさらには相撲場、また柔道場の壁を取れば剣道場が二面にとれるよう、効率の高い利用が図られています。

また、柔・剣道場の天井は大格子組みにするなど、内装は木を巧みに使って和風にしていきます。

鳥屋野総合体育館は五十二年から建設に着手し、五十四年に「武道館」が完成し、これまでに体育館棟が完成し、これまで多くの市民の方親しまれていますが、四月からは武道館でも大いに利用して下さい。

利用時間：平日：午前九時～午後九時、日曜・祝日：午前九時～午後五時（平日休館）

利用料金：別表①②③の通り（三月定例市議会に提案中）

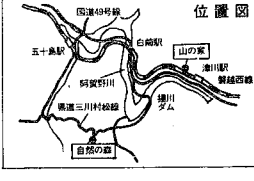
申し込み・問い合わせ：鳥屋野総合体育館（神道寺三〇一）

別表② 個人利用

利用料(1回につき)
小・中学生 50円
高校生以上 100円

別表③ 付属施設

使用料の額	費
暖房	実
ロッカー	1回につき20円



「青少年三川自然の森」の利用申し込みを四月一日から受け付けます。また「山の家」は常時利用受け付けを行っています。

「青少年三川自然の森」は市民が気軽に利用できる施設として、五十六年八月オープンしました。

広さは約二十七万平方メートル、市民の森として、三つのキャンプ場、冒険広場、憩いの広場などが整備され、昨年は延べ一万三千三百人の利用がありました。

新年度は、森の中を散策できる遊歩道、展望台、冒険の沢などの整備を行い、さらに楽しい森にしたい予定です。

施設概要

名称	青少年三川自然の森	山の家
所在地	東播磨郡三川村字谷花 ☎02549-2835	東播磨郡津川町大字清川 ☎02549-2-2004
施設内容	●キャンプ場(450人収容)、炊事場、便所 ●冒険広場—アスレチック ●遊歩道 ●管理棟など	●宿泊施設(120人収容) ●体育館 ●食堂
利用期間	5月1日～10月31日	年末、年始、お盆を除いて利用できます
料金	●備品使用料 テント1張(8人用) 1泊100円、鍋(20～30人用)1個100円、飯3(3人用)100円 ●まき(現地別売) 1人1食(30分) 100円 ●トイレ使用料(1枚につき) 60円、600円 ●施設使用料は無料です	●宿泊(1泊) 高校生以下100円、大人200円 ●体験(1時間につき) 高校生以下100円、大人200円 ●備品使用料(1枚につき) 60円、600円、毛布20円、敷ふとん450円
交通機関	●国鉄利用(白崎駅下車) 徒歩(約5km) 100分 バス谷下下車徒歩30分 ●自動車利用 新瀬が55km 100分	●国鉄利用(津川駅下車) 徒歩20分 ●自動車利用 新瀬が55km 90分
利用できる人	個人、家族、町内会、学校など	5人以上とまればどなたでも

鳥屋野総合体育館

鳥屋野総合体育館の「武道館」が完成し、いよいよ四月一日からオープンします。この完成により昭和五十二年から進めてきた同総合体育館の施設建設をすべて完了し、市民が気軽にスポーツを楽しめる総合スポーツ施設としての機能をこれまで以上に果たすこととなります。

3/31 オープン記念行事

武道館のオープン記念し、五月三日(日)に「武道館」でオープニングセレモニーを開催します。当日は、鳥屋野総合体育館(武道館)で、オープニングセレモニーを開催します。当日は、鳥屋野総合体育館(武道館)で、オープニングセレモニーを開催します。

犬の散歩、けい留には十分注意を

犬を散歩させる場合は、場所、時刻等を考慮し、汚物は責任を持って始末しましょう。また、けい留場所にも十分配慮をお願いします。

ジャガイモの作り方は?

芽が十センチくらい伸びた時の芽かきが大切で、一・二芽残して、他は抜き取りましょう。病害としてエキ菌が発生し、開花初期、花冠の開花終期に銅剤、ジネブ剤を散布します。

初心者教室受講生募集

会場 鳥屋野地区公民館
申し込み 4月4日までに、希望コース、住所、氏名、年齢、電話番号を明記の上、返信用封筒(60円切手貼付)を同封の上、鳥屋野地区公民館(〒950 新瀬113-30)へ

勤労青少年ホーム講習生募集

講習会名	開始日	終了日	募集人員	費用	備考
月曜コース	4/4	4/20	20人	3,000円	4/2分
火曜コース	4/5	4/21	20人	3,000円	4/2分
水曜コース	4/6	4/22	20人	3,000円	4/2分
木曜コース	4/7	4/23	20人	3,000円	4/2分
金曜コース	4/8	4/24	20人	3,000円	4/2分

鈴倉を育んでいる皆さんへ

鈴倉の町が底から表面までしっかりと水をあげた下は、7月27日と還るよ。旗布を添えて直接勤労青少年ホームへお問い合わせ。28-2572、鶴巻(271-4545)

新瀬フィルハーモニー吹奏楽団

第5回定期演奏会
日時 3月29日午後6時～
会場 県民会館大ホール
入場料 一般1,000円、高校生以下500円
曲目 第2組曲アルメニアングダンスPart I・IIほか
問い合わせ 打越輝郎(夜☎44-1716)へ

ヨガ教室

日時 4月13日～11月30日 第1・2・4水曜日 午前10時～11時半(8月を除く、計20回)
会場 西地区公民館 会費 月750円 定員 15人(申し込み多数のときは抽選)
申し込み 4月5日(必着)までに、往復はがきに住所、氏名、年齢、電話番号を記入して西地区公民館(〒950-21、内野町603)へ

パステル・コンテ画講座

日時 4月6日から毎月第1・2・4水曜日 午後6時～(計9回)
会場 中央公民館 定員 25人
講師 小林和夫 経費 月1,500円
申し込み 3月31日までに住所、氏名、年齢、電話番号を明記し、返信用切手・封筒を同封の上、早川久一(〒950-21、小針1217-20)へ

武道館の利用案内

利用時間：平日：午前九時～午後九時、日曜・祝日：午前九時～午後五時（平日休館）

利用料金：別表①②③の通り（三月定例市議会に提案中）

申し込み・問い合わせ：鳥屋野総合体育館（神道寺三〇一）

犬の散歩、けい留には十分注意を

犬を散歩させる場合は、場所、時刻等を考慮し、汚物は責任を持って始末しましょう。また、けい留場所にも十分配慮をお願いします。

ジャガイモの作り方は?

芽が十センチくらい伸びた時の芽かきが大切で、一・二芽残して、他は抜き取りましょう。病害としてエキ菌が発生し、開花初期、花冠の開花終期に銅剤、ジネブ剤を散布します。

初心者教室受講生募集

会場 鳥屋野地区公民館
申し込み 4月4日までに、希望コース、住所、氏名、年齢、電話番号を明記の上、返信用封筒(60円切手貼付)を同封の上、鳥屋野地区公民館(〒950 新瀬113-30)へ

勤労青少年ホーム講習生募集

講習会名	開始日	終了日	募集人員	費用	備考
月曜コース	4/4	4/20	20人	3,000円	4/2分
火曜コース	4/5	4/21	20人	3,000円	4/2分
水曜コース	4/6	4/22	20人	3,000円	4/2分
木曜コース	4/7	4/23	20人	3,000円	4/2分
金曜コース	4/8	4/24	20人	3,000円	4/2分

新瀬市民友好の翼

参加者募集
新瀬市民友好の翼は、パロフスタ市民会館で、パロフスタ市開基百二十五周年、新瀬市開基百二十五年、新瀬市パロフスタ航空路十周年を記念した「新瀬市民友好の翼」を企画し、その参加者を募集してまいります。お誘い合わせの上、ご参加下さい。

ヨガ教室

日時 4月13日～11月30日 第1・2・4水曜日 午前10時～11時半(8月を除く、計20回)
会場 西地区公民館 会費 月750円 定員 15人(申し込み多数のときは抽選)
申し込み 4月5日(必着)までに、往復はがきに住所、氏名、年齢、電話番号を記入して西地区公民館(〒950-21、内野町603)へ

パステル・コンテ画講座

日時 4月6日から毎月第1・2・4水曜日 午後6時～(計9回)
会場 中央公民館 定員 25人
講師 小林和夫 経費 月1,500円
申し込み 3月31日までに住所、氏名、年齢、電話番号を明記し、返信用切手・封筒を同封の上、早川久一(〒950-21、小針1217-20)へ

鈴倉を育んでいる皆さんへ

鈴倉の町が底から表面までしっかりと水をあげた下は、7月27日と還るよ。旗布を添えて直接勤労青少年ホームへお問い合わせ。28-2572、鶴巻(271-4545)

武道館の利用案内

利用時間：平日：午前九時～午後九時、日曜・祝日：午前九時～午後五時（平日休館）

利用料金：別表①②③の通り（三月定例市議会に提案中）

申し込み・問い合わせ：鳥屋野総合体育館（神道寺三〇一）