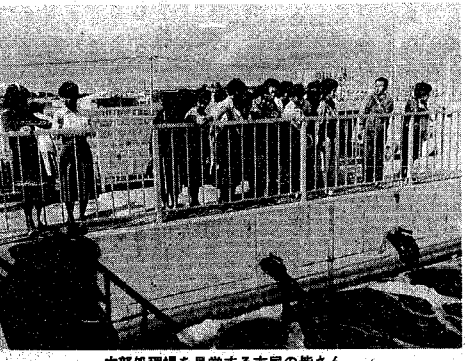


発行日	毎週日曜日
発行所	新潟市役所 新潟市西區通6番町
編集人	電話代表(28)1000 二宮省三 (担当金店印刷)
印刷所	第一印刷所

市の人口	前月比
人口	459,449 (-47)
男	225,156 (-28)
女	234,293 (-19)
世帯数	147,738 (+37)
	58年1月末現在

動く市政教室 団体利用受け付けます



中部処理場を見学する市民の皆さん

市では、昭和五十八年度(五十八年四月～五十九年三月)の動く市政教室の団体利用申し込みを明日(二十一日)から受け付けます。

市政への理解、勉強の場としてお気軽にご利用下さい。

「動く市政教室」は、専用のおうと行われているもので、市政パスでの施設や事業、ふだんはあまり見ることを、実際に見学したり体験できない市の施設などを見学してもらうことで、市政に対する理解や認識を深めてもらい、市民の皆さんに知っていただきたいと考えています。

申し込みは明日から 20人以上ならどなたでも

また、今年三月までの利用申し込みも受け付け中ですのでご利用下さい。

申し込みは
お早めに

できるとあって、大変好評です。

昨年(五十七年四月～十二月)は婦人、町内会、PTA、など百四十団体、四千七百九十五人の市民の皆さんから利用して頂きました。

生活環境関連施設が上位

見学施設も、「ゴミや上・下水処理場と市民に身近な生活環境に関する施設が上位を占めています。

市では来年度もこの「動く市政教室」を開きます。どうぞお気軽にご利用下さい。

寝たきり老人の 寝具乾燥券

市では、在宅の寝たきり老人に快適な生活をおくつてもらうため、寝具の乾燥券を、昨年二回交付しています。二回目(二月～三月)の時期になりました。ご利用下さい。

市には、在宅の寝たきり老人が約八百二十人います。詳しくは、市役所福祉課(28-1000)へ

寝具乾燥券は、民生委員を通じて対象者に配布してあります。申し込みは、券に記載された委託者に電話すればよいことになっています。

申し込みは、券に記載された委託者に電話すればよいことになっています。

詳しくは、市役所福祉課(28-1000)へ

'83 新潟博

会期 七月一日～八月三十一日

会場 新潟市朝松(新潟ハイクス女性センター付近)

入場料 ▼大人：前売千二百円、当日千五百円 ▼高校生：前売八百円、当日千円 ▼小学生：前売五百円、当日六百円 ▼幼児(満三歳以上)：前売三百円、当日三百円

前売券発売所 大和、新潟三越、名店パート、日報サービスコーナー(ジャスコ内)、ダイエー新潟店

市内主要なコンビニ小売店、新潟日報黒塚本社、新潟日報販売店



春を見つけた！

花の香り いっぱい

外は雪でも、こぼれ落ちる。一歩温室の中に足を踏み入れると、フリージアの甘い香りが漂ってくる。

黄、赤、ピンク、白。冬の間に咲かせていた色が、鮮やかに咲き競っている。プリムラ、シンビジウム、カトレア、シクラメン、ペゴニア、いかに鉢花たちは、もう春の顔付きだ。

(市園芸センターで)

確かめよう あなたの財産を！

市では、固定資産算出の基礎となる固定資産の評価額を納税者にお知らせするため、固定資産課税台帳を閲覧します。閲覧は無料です。

期間 三月一日～三月三十一日(日曜・祝日を除く)

時間 午前八時半～午後五時(土曜日は正午まで)

①市内に固定資産を所有する人
②市内に固定資産を所有する人の委任状または代理人届け書がある代理人
③市内に固定資産を所有する場所 市資産課税課本庁四階 総務課(28-1000)

④市内に固定資産を所有する法人にあつては、その社員を証するものを提示し、本人に認められた後、受付で閲覧申請用紙に、固定資産所有者の住所、氏名、お名前を記載し、市内に固定資産を所有する人の住所、氏名、固定資産の種類、所在町名、地番、家屋番号などを記入し、お名前を記載し、これをよく調べてからおいで下さい。

※審査の申し込みは、閲覧していただく前に行ってください。

みななの広場 (意見特集)

「新市長に期待する」

原稿大募集

新市長に若杉元市長が就任し、向こう四年間の市政を担当することになりました。

「みななの広場」では、「新市長に期待する」をテーマに市民の意見特集を企画しました。

新市長に望むこと、期待すること、こんな市政を、こんな街にしたい、など、あなたのご意見をお寄せ下さい。

応募方法 三月五日必着

〒950-8501 新潟市西區通6番町(28-1000) 市民生活課(28-1000)へ

献血車「ゆうあい号」

月日	時間	会場
2-21	午前9時半～午後3時半	オオクラホテル新潟(朝松6)
2-22		
2-23	午前9時～正午	新潟トヨペット(朝松2)
2-23	午後1時半～3時半	明治乳業(河渡1)
2-24	午前9時～正午	新潟トヨペット(朝松2)
2-24	午後1時半～3時半	明治乳業(河渡1)
2-26	午前9時半～午後3時	国政新潟駅前(花園1)

※正午から午後1時まで受け付けを休みます。

電話加入権の公売

日時 2月23日午前10時～

会場 市納税課(市役所本庁4階)

その他 買受代金は午後1時までに現金で納付していただきます。なお電話局で行う権利移転手続きのとき、住民票と印鑑が必要です。

問い合わせ 市納税課 (28-1000)へ

優れた販売員になるために

～商店新入社員講習会～

日時 3月22～23日午前9時半～午後4時

会場 新潟商工会議所

対象 商店に入社した販売員100人

内容 商業についての基礎知識、接客販売の実務、自己啓発のガイド、包装技術など

講師 柴田光栄(日本商業立地プロジェクト・トレーニングコンサルタント)ほか

申し込み・問い合わせ 3月19日までに所定の申込書(申込先)に記入し、参加費1人1000円を添えて市商業観光課(28-1000)または新潟商工会議所相談課(23-6271)へ

心身を鍛えよう (二) (三)

少年団員を募集

交通災害共済に加入

坂井・須賀地区の住居表示案(四)