

# 威勢よく初セリ

## 中央卸売市場



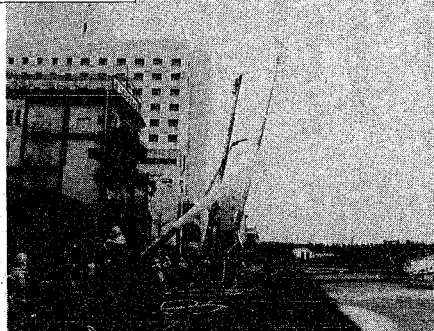
緑紀物の宝船が来買らの手で次々とセリ落とされました

新春恒例の「初セリ」が五日午前七時から中央卸売市場（上野池）で行われ、威勢のよい掛け声が市場に飛び交いました。初セリとあつて市場開設者の若杉市長職務代理人や若原知事ら来賓、卸人、生産者など約千人が集まりました。手続めあつた後、ダイコン、ハクサイ、みかんなどが詰まった緑紀物の宝船のセリが行われました。これは業者にとつて若原知事ら来賓も参加し、ご祝儀相場が次々とセリ落とされました。

# 〈新春恒例〉 1年の無事を祈って

## 防災の誓い新たに —消防の出初め式

穏やかな寒の入りとなつたさる六日、新春恒例の消防出初め式が行われ、今年一年の防災・防火を祈願し、その決意を新たにしました。午前八時半、白山神社で防災を祈願。続いて、市消防局自衛隊の高所放水車や化学車など四十七台の消防自動車と二百八十五人による分列行進が西通りで行われました。十時半からは、ハイライトの一斉放水が信濃川べりで行われ、水柱が川面に見事なアーチを描いていました。



信濃川に向けて、水柱が見事なアーチを描きました

# 20歳になったら…… 国民年金に 加入しましょう

成人式を迎えられた皆さんおめでとうございます。二十歳になったら、ぜひ国民年金に加入しましょう。二十歳になると、その日から成人として多くの権利が与えられると同時に、義務や責任も課せられます。国民年金に加入することもその一つです。日本は今や世界でも屈指の長寿国にやりました。老後の生活を考える、若い時から準備しておくことが必要です。国民年金は、老後の所得保障としての老齢年金ばかりでなく、長い人生の途中でかかる不幸な出来事にも年金が支えられます。病気やケガで障害者になつたときは「障害年金」、一家の働き手であるご主人が亡くなり母子家庭になつたときは「母子年金」、そのほか「遺児年金」や「寡婦年金」などが支給されます。また、国民年金は物価スライド制を採用していますから、変動する物価に年金額が目減りしないよう、自動的に改訂される。

市国民年金課 地区事務所 連絡所へどうぞ。 ※ただし、次の年金制度に加入している人は、国民年金に加入できません。 ▼厚生年金保険 ▼船員保険 ▼国家公務員、地方公務員、公共企業体職員、私立学校職員、農林漁業団体職員などの各資格組合の加入者

### 尺八教室

(初心者歓迎)  
日時 毎週月曜日午後七時～九時  
会場 坂井輪地区公民館 講堂 飯田峰生(琴古流) 会費 月二千元  
連絡先 鈴木富盛(寺尾上三) ☎69-14822へ

# 寒さから 水道管を守りましょう

毎年、ここからの季節は、寒波による水道管の破裂が心配されます。二階の水道管が破裂して家中が水浸しになったり、壁裏の水道管が破れて壁から水が吹き出したりする恐ろしい事故も起きています。皆さん一人ひとりのわずかな心遣いが水道管を守ります。ご用心下さい。

・家の外に水道がある  
マイナス四度以下の寒波に露凍されると、水道管が凍結し破裂が頻出します。特に二階の水道管の立ち上がり部分が露凍されやすいので、事前にビニール管の立ち上がり管(二層程度、防凍剤付き)を七千五百円 ※ビニール管を超過した場合は一層程度、防凍剤付きを七千五百円加算

事故防止のためは特別割引料金で実施してあります。市内の公認水道工事店が水道局へお申し込み下さい。

### もし凍結したら

水道管が凍ってしまつて水が出ない時は、じや口を開けタオルなどをかませた上からゆつくりとぬる湯をかけて下さい。

もし破裂したら…  
寒波時の修繕工事は時間がかりますので、万一、水道管が破裂してしまつた時は、メーター・ボックス内にある止水せんで水を一時止めておくか、メーター・ボックス内に止水せんのない家庭では、二階の水道管を巻き針金で強く縛るなどの応急処置をとつてから、公認水道事業者に連絡して下さい。

### 老人専用居室 整備資金のご利用

市では、お年寄りの居住環境を改善し、家族との良好な家庭関係を維持するために、六十歳以上の方の専用居室の増設を促進するため、整備資金を貸付しています。



今年度は融資件数が五十件予定でしたが、新年度に追加融資を希望する方が多いため、市民の皆さんのご利用をお待ちしています。

- ①融資対象者  
②融資限度額：百二十一万円以内(返済方法：十年以内の元利均等月賦償還)
- ③年利：三%
- ④融資条件  
⑤申し込み、問い合わせ先  
市老人福祉課 ☎28-1100 ☎、内線四八九へ

### もうすぐ中学生になる皆さんの 入学おめでとう大会

日時 1月23日午前部…午前10時半～午後零時半、午後部…午後1時半～3時半  
会場 県民会館大ホール  
内容 激励の語、中学校生活体験発表、記念講演「中学生の能率勉強法」、映画、クイズなどの楽しみ  
※大人から引率してもらって下さい。  
問い合わせ 入学おめでとう大会事務局 ☎41-4183 へ

### ボランティア活動の案内

ボランティア活動に関心をお持ちの方はぜひおいで下さい。  
所在地 八千代1-5-14、☎43-4370、市社会福祉センター内

### NHK番組を見る会 第1回シルクロード

時間 午後1時半～3時半  
会場 NHK第2スタジオ(弁天1)  
定員 100人(先着順)

月日	内容
1.29	第1集 遙かより長安、第2集 黄河を越えて河西回廊1,000キロ
1.30	第3集 敦煌
2.5	第4集 幻の黒水城(カラホト)ほか
2.6	第5集 秘蔵王国を巡る、第6集 流砂の道西域南境2,000キロ

※第7集～12集までは、3月5日から新放送会館(川岸町1)で開きます。

### 交通事故相談

日時 日曜日と祝日を除く毎日午前9時～午後4時(土曜日は正午まで)  
場所 市民相談室(中央公民館1階)

### ダンス愛好の男性会員募集

練習日時 1月18日から毎週水曜日午後7時～9時  
会場 女池神明会館(女池神明2)  
会費 1回200円  
申し込み 電話で女池地区ダンス愛好会 大石 ☎84-0348 へ

### 小・中学生剣道教室

練習日時 毎週木・金・土曜日午後5時半～8時半、日曜日午前8時半～10時半  
会場 心武館道場(小町1-276)  
申し込み 洋谷日出男 ☎73-9414 へ  
※会費など詳細は申し込みの際、お尋ね下さい。

### 市内の人権擁護委員

人権がおかされたとき、お困りのことがありましたらお気軽にご相談を。(敬称略)

氏名	住 所	電話番号
黒 川 士 郎	西大相町5197	28-8862
福 村 秀 吉	文京町3-18	66-8646
遠 坂 修 造	香居町697 北陸ビル2階	22-6034
伏 木 弘	開屋松波町3-348	66-8069
金 井 直 夫	鏡が園4-15	44-1035
佐 藤 ビデオ	浜町1-8	73-6304
矢 部 千代枝	新瀬 827	80-2297
伊 藤 隆雄	江口 3459	76-1551
榎 本 市 松	松浜4-9-3	59-2667
富 樫 正 隆	五十嵐3ノ町10147-子	62-2204
小 林 平 一 郎	鏡ヶ山818-1	86-3567
倉 元 正 子	小針674-4	67-5474
船 引 静 子	東井41-62ウキマシヨン302号	68-3952
住 安 恵 子	米山4-7-17	47-4890
川 島 庄 左 五 郎	鳥見町1985-乙	55-2317