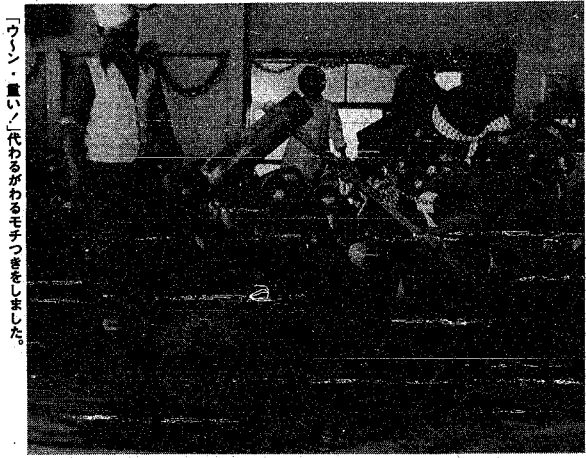




ウーン、重い



大山保育園で モチつき大会

十八年の伝
統をもつ新潟
市市立児童文
化連盟。二子
どもたちによ
りよい化を
て、日常的交
流を続けてい
る。新潟大学
間の調整なんか
も少く、つづ
つわがかりか
きて、なんと
か。今は集
しいです」と
ニッコリ。連
盟にのっての
大イベント子
供文化祭アリ
スマス公演
の準備に多忙
な日を過ごし

ウーン、重い。代わがわがモチつきました。
ベッタン、ベッタン、おモチつき。市立大山保育園では、さき月十三日、恒例のモチつき大会が行われ、ひと足早いお正月気分を味わいました。
このモチつき大会は、もう十五年も続いているもので、園児たちが毎年楽しみにしている行事です。
まず、全員で「おモチつき」の歌を大合唱した後、年長組の園児たちが、代わがわがモチつきを仕上げました。青いハチビを着て、頭にハチまきをした子供たちが、自分の体にもあるキネを持って、ウスの周りを回んだ園児たちから「ヨイショ、ヨイショ」の大きな声も手伝い、二ワスが上りまわりました。
つきたてのおモチは、きつこ、雑煮、きんこ、あんこモチにして、お昼の給食に出されました。「ワク、おモチ、大好き。」園児たちは、大きな口をあけて食べていました。

ウーン、キネが重いね!

大形劇 児童劇 児童文芸
子供たちと遊ぶこと、歌い、手紙を動かすこと、子供たちと文化的な響きを生かす。そんな中にある理教部には在籍する少女がなぞ? 子供が好きな文化は、まだまだ新潟の子供たちからである。それに児童文学には興味もあつて」とお話をうかがう。私はあんなに児童文芸運動を広めようという意気込みもつて、そんな中で、研究と併せて活動は積極的だ。

大形劇 児童劇 児童文芸
子供たちと遊ぶこと、歌い、手紙を動かすこと、子供たちと文化的な響きを生かす。そんな中にある理教部には在籍する少女がなぞ? 子供が好きな文化は、まだまだ新潟の子供たちからである。それに児童文学には興味もあつて」とお話をうかがう。私はあんなに児童文芸運動を広めようという意気込みもつて、そんな中で、研究と併せて活動は積極的だ。

水道料金と
同じ口座振替で
一承諾書を送付

市では、皆様の納入の便利や事務の簡素化を図るため下水道使用料と水道料金を一枚の納入通知書で同時に徴収するように、今作業を進めており、来年四月から実施の予定です。
このためには、下水道使用料の徴収方法を水道料金をそらへ合わせる方法が前提となります。現在下水道料金を口座振替でお支払いの方は、ご協力をお願いします。

この冬「水道管破裂にご注意」

ビニール管は
鋼管に取り替えを

中が水浸しになったり、壁裏の水道管が破れて溢る水が吹き出したりする恐れがあります。
マイナス四度以下の寒波に襲われると、水道管が凍結し、破裂が頻出します。特にビニール管の立ち上り部分や露降対策をお願いします。
「むき出しのビニール管立上り部分は、最も危険です。鋼管に取り替えて下さい」
「むき出しのビニール管立上り部分を鋼管に取り替える工事は事故防止のために特

「破 裂」
寒波時の修繕工事は時間がかかります。万一、水道管が破裂してしまふ時は、メーターボックス内外の閉止水栓で一時止めをしておくか、丙止水栓のないご家庭では、一戸建ての場合は、各自治体へ連絡してください。
休診期間 十二月十九日～二十一日(六日間)

「凍 結」
水道管が凍ってしまつて水が出ない時は、じや口をあけて、タオルなどをかきわたらして、ゆつくりとぬるま湯をかけて下さい。

「破 裂」
寒波時の修繕工事は時間がかかります。万一、水道管が破裂してしまふ時は、メーターボックス内外の閉止水栓で一時止めをしておくか、丙止水栓のないご家庭では、一戸建ての場合は、各自治体へ連絡してください。
休診期間 十二月十九日～二十一日(六日間)

年末年始の 新大附属病院

休診期間 十二月十九日～二十一日(六日間)

「破 裂」
寒波時の修繕工事は時間がかかります。万一、水道管が破裂してしまふ時は、メーターボックス内外の閉止水栓で一時止めをしておくか、丙止水栓のないご家庭では、一戸建ての場合は、各自治体へ連絡してください。
休診期間 十二月十九日～二十一日(六日間)

幼児の食事講習会

持参品 エプロン、三角きん、母子手帳
内容 バランスのとれた幼児の1日の食事とおやつ、調理実習など
申し込み 電話で希望会場へ
(西保健所会場)
日時 12月17日午前10時～午後零時半
受付は午前9時45分～
対象 お誕生すぎから3歳までのお子さんをお持ちの母さん
※小魚・海草の食べやすい調理の実習(東保健所会場)
日時 12月21日午前10時～正午
対象 1～5歳までの幼児をお持ちの母さん

保健婦による健康相談

地区	月日	時 間	会 場
赤 塚	12-13	午前10時～午後3時	赤塚連絡所
坂井輪	12-14	午前10時～午後3時	小針公民館
鳥屋野	12-15	午後1時半～3時	鳥屋野地区保健センター
湯川	12-15	午前10時～午後3時	湯川連絡所
南 浜	12-16	午後1時半～3時	南浜連絡所
原 野	12-17	午前10時～午後3時	北地区保健センター

※正午から午後1時まで受け付け休みます。
○新大附属病院
日時 12月13日午後1時半～3時
会場 老人憩いの家寿楽園(松浜)

成人病食事相談

日時 12月14日午前9時～11時
会場 西保健所
申し込み 電話で西保健所へ

妊婦の貧血教室

日時 12月23日午後1時半～3時半
会場 東保健所
定員 30人(先着順)
内容 貧血予防の食事、妊婦相談ほか
申し込み 電話で東保健所へ

献血車「ゆうあい号」

月日	時 間	会 場
12-13	午前9時～午後3時	東北電力ビル(上大川前5)
12-14	午前9時～午後3時	日産フリスコ新潟支店
12-15	午前9時～11時半	日産フリスコ新潟東区南本社
12-15	午後1時～3時半	大川精工所新潟工場
12-16	午前9時～午後4時	北越製紙新潟工場(坂町)
12-17	午前9時～正午	松空高専新潟南校(松浜)
12-17	午後2時～4時	新潟県立新潟南高等学校
12-18	午前10時～午後4時	ジャスコ(上大川前5)新潟店

※正午から午後1時まで受け付けを休みます。

保健所・保健センター電話案内

東 保 健 所	☎41-4111
西 保 健 所	☎66-5171
石山地区保健センター	☎86-4450
鳥屋野地区保健センター	☎85-2373
北地区保健センター	☎59-7332
西地区保健センター	☎62-3405
坂井輪地区保健センター	☎60-3255

育 児 相 談

持参品 母子手帳

月日	時 間	会 場
12-15	午後1時半～3時	中地区公民館2階
12-16	午後1時～2時半	坂井輪地区保健センター
12-22	午後1時～3時	鳥屋野地区保健センター

※中地区公民館会場の対象は、山の下の地区在住生後4～5カ月の第一子をお持ちの母さん