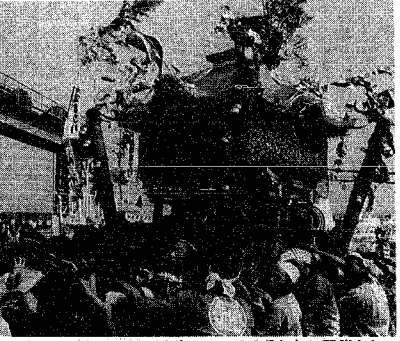


# 大いかに

市の人口		発行日	毎週日曜日
前月比	人口	発行所	新潟市役所
	458,110 (+823)		新潟市西堀通5番町
	男 224,500 (+348)		電話 代表(28)1000
	女 233,610 (+475)		編集人 宮省三
	世帯数 147,119 (+250)		(新潟市西堀通5番町)
	57年8月末現在		印刷所 第一印刷所

## 雨御免！期日を変更

来年から8月 7、8、9日に



来年から比較的天候が安定している八月初旬に開催されることになった新潟まつり

新潟まつりが来年から八月七・八・九日に開催されることになりました。新潟まつり協賛会(会長・川上新潟市長)が去る九月二十五日、全体会議を開いて期日変更を決めたもので、昭和三年の開催以来、八月二十一日・二十三日をもちに行われていた新潟まつりも、八月下旬の開催に今年限りで終止符を打つことになりました。

今年は大候に恵まれたものの、五十四年から三年連続して雨にたれた新潟まつり。昨年のもつり終了後から関係者の間で開催時期を再考する声が強まってきました。

このため、新潟まつり協賛会では、市政アンケートを通じて市民の意向を聴くほか、九月七日に「新潟まつり期日検討委員会」を設置し、十三人の委員を委嘱して期日変更の検討に入りました。

九月八日、期日は「八月七・八・九日の三日間とする」こと、まつり協賛会会長に答辞。これを受けて全体会議が開かれました。

変更理由にあげられたのが、八月二十日過ぎは天候が安定であること、観光客が不便な時期では誘客も難しいこと、現行四日間の内容を来年からは二日間で行うことになりました。

①天候が比較的天候が安定している八月初旬に開催されることになった新潟まつり

赤唐辛子のような真っ赤なやつの中に真っ白と柔らかな甘みがかつと広がる。頭をがらにじみ味を汁がまといける。このエビは甘エビともいっているが、くちやくちとしたイキの悪いエビを連想してしまう。南ばんエビはやはり南ばんエビでなければならぬ。

生魚に関しては東京とはケツがまたうまい。紫色のからかきと、黄色のきんからかつと味がらよと連うが、これ一杯やるといくらでも酒が飲める。春先の女池菜の甘くほろ苦い味も絶品だ。豆腐がこれまたうまい。

同じアリアリ産の大豆を使つて、しみじみ吸ひ込まれた豆がわいてくる。

山の手も豊富だ。特に枝豆がおいしい。初夏から秋まで期間も長く、品種の豊かなのも他県の追随を許さない。極早豆、茶豆、一人娘、うなま、と名前もすてきだが味がまたおいしい。枝豆はどきどきたてたおいしい野菜もあまりない、ゆでてよく塩を振って、二、三日寝させた程度のまだシャッキリとしたのがまたうまい。

まで期間も長く、品種の豊かなのも他県の追随を許さない。極早豆、茶豆、一人娘、うなま、と名前もすてきだが味がまたおいしい。枝豆はどきどきたてたおいしい野菜もあまりない、ゆでてよく塩を振って、二、三日寝させた程度のまだシャッキリとしたのがまたうまい。

## 新潟の誇り、酒と肴

イカもおいしい。まだ少し黒く新鮮なやつをよきしみによし、焼いてもよい。一夜干にしたイカが食べやすい。珍味といえども阿賀野川の河口で捕れたアカヒゲがうまい。捕れたてのイキのいいのを蒸すように、ゆで、塩を振って、二、三日寝させた程度のまだシャッキリとしたのがまたうまい。

まで期間も長く、品種の豊かなのも他県の追随を許さない。極早豆、茶豆、一人娘、うなま、と名前もすてきだが味がまたおいしい。枝豆はどきどきたてたおいしい野菜もあまりない、ゆでてよく塩を振って、二、三日寝させた程度のまだシャッキリとしたのがまたうまい。

新潟の味を食はずして新潟を知ることはできません。米、魚、酒と海の幸、山の幸がうつくしくなるほど、新潟の味を食はずして新潟を知ることはできません。米、魚、酒と海の幸、山の幸がうつくしくなるほど、新潟の味を食はずして新潟を知ることはできません。

新潟の味を食はずして新潟を知ることはできません。米、魚、酒と海の幸、山の幸がうつくしくなるほど、新潟の味を食はずして新潟を知ることはできません。米、魚、酒と海の幸、山の幸がうつくしくなるほど、新潟の味を食はずして新潟を知ることはできません。

新潟の味を食はずして新潟を知ることはできません。米、魚、酒と海の幸、山の幸がうつくしくなるほど、新潟の味を食はずして新潟を知ることはできません。米、魚、酒と海の幸、山の幸がうつくしくなるほど、新潟の味を食はずして新潟を知ることはできません。

新潟の味を食はずして新潟を知ることはできません。米、魚、酒と海の幸、山の幸がうつくしくなるほど、新潟の味を食はずして新潟を知ることはできません。米、魚、酒と海の幸、山の幸がうつくしくなるほど、新潟の味を食はずして新潟を知ることはできません。

三まつりや県内の大きなまつりと関連つづけるが誘客を図る時期として正式に決定しました。

昭和三年、「住吉祭り」(川開き)開港記念祭(商工祭)の四つの祭りが統合されて「新潟まつり」となり、したが、「このうち最も古い伝統をもつ」「住吉祭り」は、その七、一日から四日まで行われ、「七夕祭り」として市民から親しまれていたもの、今年決まった八日は希しくも旧暦の七夕に当たります。

過去三十年間の統計をみると、八月七日の雨の日が六回と、比較的天候が安定しており、市民にとっても雨の心配も少なく、まつりを楽しむのができると見えます。

今回の決定で、まつり開催期間は一、二日短縮されるものの、現行四日間の内容を来年からは二日間で行うことになりました。

(金沢) 入場無料  
日時 十月十七日午後一時

## 新鮮な野菜をどしどし生産と消費を結び

この催しは、消費者の皆さんから食糧や農業に対する関心を深めていただくため、市内の農業協同組合とタイアップして行っているものです。

どうぞお出かけ下さい。

(農産物即売会)  
日時 十月十六日  
会場 時間

会場住所	時間
鳥居農協前	午前十一時
島根農協前	午前十一時
NPO(等)東前	午前十一時
NPO(等)東前	午前十一時
市役所本庁前	午前十一時
(西堀通六)	午前十一時

特別給付の  
該当者は請求を、児童手当に特別給付の制度があります。次の要件に該当する方は手続きをして下さい。

なおお月以降に申出された方は手続き済みですので、申請の必要はありません。

申請要件 国民年金以外の年金(例へば厚生年金)に加入している方で、満八歳未満の児童を三人以上養育しており、そのうちの一人以上が義務教育(中学校)を終了する前の児童であること

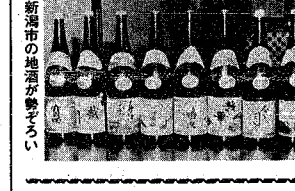
所得要件 申請者の五十六年度中の所得額が別表の所得制限額未満未満であること

支給額 第三子以降の児童一人につき月額五千円

支給月 六・十二月年三回

届出先 市福祉課または各地区事務厚生係

持参書類 印鑑、年金証書、健康保険証、申請者名簿の金融機関の預金通帳



ことし	昨年	増減
合計	1,167	+137
死者	15	3
傷者	1,432	+154

(11月15日開業)  
**上越新幹線指定券の発売**  
発売は10月15日午前10時～  
問い合わせ 新潟駅(☎43-5111)内線2675)

長嶺マンション入居者募集  
募集戸数 1戸(3階、和6.4.5.D.K、バス・トイレ付)  
家賃 月50,000円(共益費月1,600円)  
敷金 家賃のみ2ヵ月分  
入居資格 同居親族のある人  
申し込み 市開発公社(上大通8、☎23-2612)へ

新・人権擁護委員の紹介  
川島庄左門さん(高見町1985、☎55-2317)主任製、村八人、差別などで困りの方はぜひご相談を

**サポテン講座**  
日時 10月13日午後1時15分～3時15分  
会場 市園芸センター研修室  
定員 50人(先着順)  
講師 白井輝雄(日本サポテンクラブ会員)

申し込み 本日から電話で市園芸センター講習係(☎86-1034)へ

**献血車「ゆうあい号」**

月日	時間	会場
10-11	午前10時～午後4時	新潟市役所前(西堀6)
10-12	午前9時～正午	新潟税務署(倉庫2)
10-12	午後1時～4時	新潟鉄工所入船工場(入船町4)
10-13	午前9時～午後4時	日本生命新潟ビル(大越2)
10-14	午前10時～午後4時	原宿宝町店前(宝町)
10-16	午前10時～午後4時	ジャスコ新潟店前(新堀通5番町)

※正午から午後1時まで受け付けは休み

**読書会へどうぞ**

月日	会場・問い合わせ	テーマ図書
10-20	沼田図書館(東総合庁舎、2階 ☎41-4111)	「取る薬」向田邦子著(講談社文庫)
10-20	坂井輪船図書館(坂井輪船地区公民館、3階 ☎60-3242)	「世間知らず」田辺聖子著(講談社文庫)
11-17		「黒い雨」井伏鱒二著(新潮文庫)

時間 午前10時～正午

昭和57年度  
**後期技能検定と技能五輪地方大会**  
申し込み・問い合わせ 10月20日までに  
県職業能力開発協会(川岸町1、まるえビル3階、☎31-2155)へ

十月二十日は「目の愛護デー」  
日時 十月十九日午前十一時～午後三時  
会場 市医師会メジカルセンター(白山浦二)

**無料相談**  
内容 専門医師による目の病気の予防開眼手術視力などに関する相談

**おもな目次**

- ① 青山区の住居表示
- ② 子宮頸ガン検診のまで延長
- ③ 市立・私立幼稚園児を募集
- ④ 公民館講座

(二面)  
(二面)  
(二面)  
(四画)