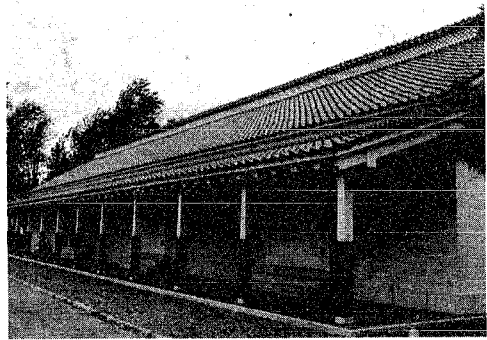


旧新潟税関

石庫(いしぐら)が復原



旧新潟税関(市郷土資料館・緑町)付属施設である石庫の復原工事が、総事業費一億六千八百万円をかけて二日完了し、淡い薄緑色の建物



復原なった石庫。建物全体からその往時がしのべれます

物貨を保管する保蔵倉庫として、明治二年に建てられたもの。老朽化のため昭和三十八年解体されたもの(昔あ

復原した石庫は、解体当時のものを一部使用、他は当時使用されていた材料に近い質のものを使用しています。



珍しい碑

婿山ひよ(関屋金術町)

二、三年前にならうか。市報にいがたに市内の碑が連載されて、大面白かったです。この間、所用で長湯へ出向いた折、珍しい碑を見つけたのである。

もの、学力の乏しい私にはこれを模写することも読み上げることでもできなかった。当時の踏るところによるとお針つまり和裁を三三

今、偉大な母子と、その有志は後世に残したの碑を心温まる思いで思い出したのである。

ちなみに同家は元禄のころ、およそ三百年前くらいであったか、新発田の殿様

おどり(十一月十五、十六の面目、市公会堂で一般公開)されますが、本舞台より

おどり(十一月十五、十六の面目、市公会堂で一般公開)されますが、本舞台より

おどり(十一月十五、十六の面目、市公会堂で一般公開)されますが、本舞台より

おどり(十一月十五、十六の面目、市公会堂で一般公開)されますが、本舞台より

あでやかに猛練習！ 新湯芸妓 十一月15・16日へ 技磨く

おどり(十一月十五、十六の面目、市公会堂で一般公開)されますが、本舞台より

おどり(十一月十五、十六の面目、市公会堂で一般公開)されますが、本舞台より

おどり(十一月十五、十六の面目、市公会堂で一般公開)されますが、本舞台より

おどり(十一月十五、十六の面目、市公会堂で一般公開)されますが、本舞台より

おどり(十一月十五、十六の面目、市公会堂で一般公開)されますが、本舞台より

おどり(十一月十五、十六の面目、市公会堂で一般公開)されますが、本舞台より

あでやかに猛練習！ 新湯芸妓 十一月15・16日へ 技磨く

おどり(十一月十五、十六の面目、市公会堂で一般公開)されますが、本舞台より

おどり(十一月十五、十六の面目、市公会堂で一般公開)されますが、本舞台より

おどり(十一月十五、十六の面目、市公会堂で一般公開)されますが、本舞台より

おどり(十一月十五、十六の面目、市公会堂で一般公開)されますが、本舞台より

おどり(十一月十五、十六の面目、市公会堂で一般公開)されますが、本舞台より

おどり(十一月十五、十六の面目、市公会堂で一般公開)されますが、本舞台より

あでやかに猛練習！ 新湯芸妓 十一月15・16日へ 技磨く

おどり(十一月十五、十六の面目、市公会堂で一般公開)されますが、本舞台より

おどり(十一月十五、十六の面目、市公会堂で一般公開)されますが、本舞台より

おどり(十一月十五、十六の面目、市公会堂で一般公開)されますが、本舞台より

おどり(十一月十五、十六の面目、市公会堂で一般公開)されますが、本舞台より

おどり(十一月十五、十六の面目、市公会堂で一般公開)されますが、本舞台より

おどり(十一月十五、十六の面目、市公会堂で一般公開)されますが、本舞台より

あでやかに猛練習！ 新湯芸妓 十一月15・16日へ 技磨く

おどり(十一月十五、十六の面目、市公会堂で一般公開)されますが、本舞台より

おどり(十一月十五、十六の面目、市公会堂で一般公開)されますが、本舞台より

おどり(十一月十五、十六の面目、市公会堂で一般公開)されますが、本舞台より

おどり(十一月十五、十六の面目、市公会堂で一般公開)されますが、本舞台より

おどり(十一月十五、十六の面目、市公会堂で一般公開)されますが、本舞台より

おどり(十一月十五、十六の面目、市公会堂で一般公開)されますが、本舞台より

あでやかに猛練習！ 新湯芸妓 十一月15・16日へ 技磨く

おどり(十一月十五、十六の面目、市公会堂で一般公開)されますが、本舞台より

おどり(十一月十五、十六の面目、市公会堂で一般公開)されますが、本舞台より

おどり(十一月十五、十六の面目、市公会堂で一般公開)されますが、本舞台より

おどり(十一月十五、十六の面目、市公会堂で一般公開)されますが、本舞台より

おどり(十一月十五、十六の面目、市公会堂で一般公開)されますが、本舞台より

おどり(十一月十五、十六の面目、市公会堂で一般公開)されますが、本舞台より



松づくしのげいに遊ぶ芸妓の皆さん

おどり(十一月十五、十六の面目、市公会堂で一般公開)されますが、本舞台より

おどり(十一月十五、十六の面目、市公会堂で一般公開)されますが、本舞台より

おどり(十一月十五、十六の面目、市公会堂で一般公開)されますが、本舞台より

おどり(十一月十五、十六の面目、市公会堂で一般公開)されますが、本舞台より

おどり(十一月十五、十六の面目、市公会堂で一般公開)されますが、本舞台より

あでやかに猛練習！ 新湯芸妓 十一月15・16日へ 技磨く

おどり(十一月十五、十六の面目、市公会堂で一般公開)されますが、本舞台より

おどり(十一月十五、十六の面目、市公会堂で一般公開)されますが、本舞台より

おどり(十一月十五、十六の面目、市公会堂で一般公開)されますが、本舞台より

おどり(十一月十五、十六の面目、市公会堂で一般公開)されますが、本舞台より

おどり(十一月十五、十六の面目、市公会堂で一般公開)されますが、本舞台より

あでやかに猛練習！ 新湯芸妓 十一月15・16日へ 技磨く

おどり(十一月十五、十六の面目、市公会堂で一般公開)されますが、本舞台より

おどり(十一月十五、十六の面目、市公会堂で一般公開)されますが、本舞台より

おどり(十一月十五、十六の面目、市公会堂で一般公開)されますが、本舞台より

おどり(十一月十五、十六の面目、市公会堂で一般公開)されますが、本舞台より

おどり(十一月十五、十六の面目、市公会堂で一般公開)されますが、本舞台より

あでやかに猛練習！ 新湯芸妓 十一月15・16日へ 技磨く

おどり(十一月十五、十六の面目、市公会堂で一般公開)されますが、本舞台より

おどり(十一月十五、十六の面目、市公会堂で一般公開)されますが、本舞台より

おどり(十一月十五、十六の面目、市公会堂で一般公開)されますが、本舞台より

おどり(十一月十五、十六の面目、市公会堂で一般公開)されますが、本舞台より

おどり(十一月十五、十六の面目、市公会堂で一般公開)されますが、本舞台より

あでやかに猛練習！ 新湯芸妓 十一月15・16日へ 技磨く

おどり(十一月十五、十六の面目、市公会堂で一般公開)されますが、本舞台より

おどり(十一月十五、十六の面目、市公会堂で一般公開)されますが、本舞台より

おどり(十一月十五、十六の面目、市公会堂で一般公開)されますが、本舞台より

おどり(十一月十五、十六の面目、市公会堂で一般公開)されますが、本舞台より

おどり(十一月十五、十六の面目、市公会堂で一般公開)されますが、本舞台より

うす味料理講習会 (無料) 持参品 みそ汁の汁のみ牛乳半分半分位 (北部公民館会場はエプロン、三角きん、西保健所会場は筆記用具持参のこと)

婦人の貧血予防講習会 日時 10月7日午前10時～午後零時半 会場 西保健所 持参品 エプロン、三角きん、ごはんまたはパン(益食用)、貧血結果通知書および食事調査票

離乳食講習会 日時 10月6日午後1時～3時半 会場 東保健所 対象者 生後4か月～1歳の子供 持参品 母子手帳

献血車「ゆうあい号」 東保健所 ☎41-4111 西保健所 ☎66-5171 石山地区保健センター ☎86-4450

目のアレルギー ブタクサ、ヨモギ、セイタクアワダチソウ... これらは、秋の七草を引く秋のアレルギーを引き起こす雑草の花粉名です。

健康の目 診断は、眼筋検査、抗原検査、血清中測定などです。

酒害相談 時間 午後1時～3時 申し込み 各会場へ電話で予約を

保健婦による一般健康相談 地区 月日 会場 時間 大 形 10-6 大形連立センター 午前10時～正午

更新申請のお知らせ (10月の更新地区) F地区...内野町、中野小屋、赤塚、五十嵐2の町

成人病病事相談 日時 10月12日午前9時～11時 会場 東保健所 申し込み 電話で東保健所へ

育児相談 月日 時間 会場 持参品 10-12 午後1時～3時 鳥屋野地区保健センター

保健所・保健センター電話番号 東保健所 ☎41-4111 西保健所 ☎66-5171