

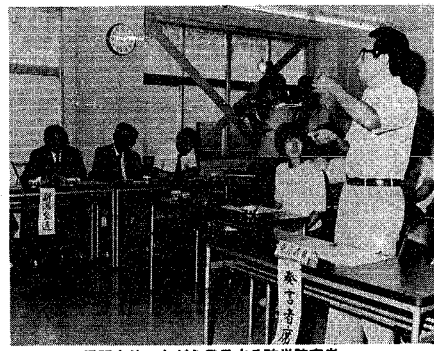
初秋の草花

お盆も過ぎますと、朝晩つと涼しくなり、一日ごとに秋の気配を感じさせられます。

「安易な値上げはやめて」…利用者 「努力をしたが大幅赤字に」…新潟交通

市民の意見を聴く会開催

市では、さる九日、新潟交通のバス運賃値上げについて、市民の意見を聴く会を開催、身体障害者を含め八人の市民が、それぞれの立場から意見を述べました。



手話を使いながら発言する聴覚障害者

市税条例の改正点を紹介

〔土地等にかかわる長期課税〕が昭和四十六年十一月三十一日以前に取得されたものであり、課税対象となる土地の面積は、長期課税所得に該当する。

〔長期課税所得の課税方法〕長期課税所得の課税方法は、改正前は昭和四十三年十一月三十一日以前に取得した場合は五十八年度以降の課税方法に準じて課税された。

〔(ロ)の計算式〕(1)課税長期課税所得金額が4,000万円以下の場合 課税長期課税所得金額×4% (県民税2%)

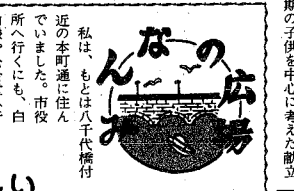
我が家の食卓コンクール 石川さん(藤見町) が市代表に 山田さん(五十嵐)が市代表に

さきごろ募集した「健康づくり我が家の食卓コンクール」の審査が行われ、石川フヂエさん(藤見町)と山田恵子さん(五十嵐の町)の作品が、市代表に選ばれました。

〔(イ)の計算式〕(1)課税長期課税所得金額が4,000万円以下の場合上の(ロ)の計算式(1)と同じです。

くんなの広場 私、もともとは八千代橋付近の本町通に住んでおりましたが、山田さん(五十嵐)が市代表に選ばれたこと、山田さんは「成長期の子供を中心と考えた献立

樹の名前が分かってうれしい 白井徳一郎(東中島1)



私、もともとは八千代橋付近の本町通に住んでおりましたが、山田さん(五十嵐)が市代表に選ばれたこと、山田さんは「成長期の子供を中心と考えた献立

漬物教室 日時 8月31日午前10時～正午 会場 坂井輪地区公民館

血圧の高い人の生活と食事講習会 日時 8月26日午後1時半～4時 会場 赤塚連絡所

ママへの準備教室 時間 午後1時半～3時半 持参品 母子手帳、エプロン、タオル

成人病食事相談 日時 8月24日午前9時～11時 会場 西保健所

きれいな貝をプラスチックで封入してみよう 日時 9月12日午前9時半～午後3時半

青少年のための教育講演会 日時 8月22日午後1時～5時 会場 ベルナル

安産教室 対象 57年12月、58年1月分べん予定の初産婦各30人

遺伝相談 日時 9月2、30日午後1時～2時半 会場 西保健所

映画「つばり」 日時 8月25日午後7時(入場無料) 会場 坂井輪地区公民館

お問い合わせ 新潟放送ラジオ業務部 (☎67-4111)へ

妊婦相談 持参品 妊娠届出書、印鑑、健康保険証、本人名義の銀行預金通帳

遺伝相談 日時 9月2、30日午後1時～2時半 会場 西保健所