

新潟県立新沼工甲子園へ

2面

「雪降らばゆかむと君に
ちかひたるその新潟の雪降
るよ。」かつて、耽
美派歌人・吉井勇は新潟
望雪と新潟美人を寄せて
こう歌った。

「雪降らばゆかむと君に
ちかひたるその新潟の雪降
るよ。」かつて、耽
美派歌人・吉井勇は新潟
望雪と新潟美人を寄せて
こう歌った。
江戸時代、風流ある町人
は「冠蓋雪」を新潟八景
の一つにあげ、俳句の風情
を奏す。市内外を問わず、
いつも人々は新潟から雪を
連想す。昭和五十五年の
平穏な清々しさを見る。

雪…四季の味わい深く
そして厳しく

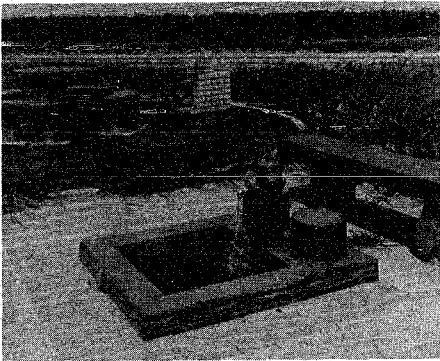
新潟の自然 ④

「雪降らばゆかむと君に
ちかひたるその新潟の雪降
るよ。」かつて、耽
美派歌人・吉井勇は新潟
望雪と新潟美人を寄せて
こう歌った。
江戸時代、風流ある町人
は「冠蓋雪」を新潟八景
の一つにあげ、俳句の風情
を奏す。市内外を問わず、
いつも人々は新潟から雪を
連想す。昭和五十五年の
平穏な清々しさを見る。

阿賀野川公園

釜場を8基設置

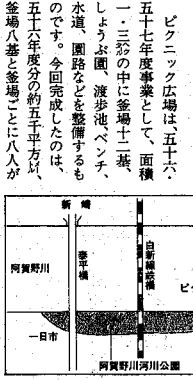
～ピクニック広場完成～



このような釜場が8基完成(手前は水道です)

屋外で炊事が可能に

スポーツ施設や芝生広場などの整備が進んでいる阿賀野川河川公園の中に、ピクニック広場が一部完成し、きょうから利用できるよになりました。
ピクニック広場には、市内で唯一の屋外で本格的な炊事やバーベキューができる釜(かま)場八基が設置されています。



ピクニック広場は五十六、五十七年度事業として、面積一・三ヘクタールに釜場八基、しゅうぶ風、渡歩池、ベンチ、水道、園路などを整備するものです。今回完成したのは、五十六年度分の約五十分の一、釜場八基を完成させたにすぎません。市内には屋外で火を使ってもピクニックできる施設がなかったが、この施設が完成して、家族連れや友達同士など、多くの利用があるものと思われまふ。

阿賀野川河川公園
19・9(砂)を整備

阿賀野川河川公園は、五十年前から整備を進めている大

市民病院で研修

新潟市の友好都市ハルピン(中国)から七月二十日、市民医学研修生八人が来日、市民病院で六月間研修を受けることになりました。
研修に訪れたのは、ハルピン第一病院の医師張麗麗さん(44歳)と検査技師の馬車さん(27歳)。張さんは内分泌科が専門で、市民病院では糖尿病と甲状腺、馬車さんは血液病と甲狀腺のために研修中、中日友好のために頑張ります」と答えていました。

ハルピンから医学研修生

各自が持参下さい。①みんなの釜場完成。②釜場以外では火を使用しないで下さい。③使用後に清掃して下さい。④火が確実に消えたら必ず確認して下さい。⑤ゴミ、特にゴミや残飯は必ず持ち帰して下さい。
その他、⑥申し込みは必要ありません。⑦燃料、まき等は、28-1000へ問い合わせ。
市民公園緑地課

献血車「ゆうあい号」

Table with columns: 月日, 時間, 会場. It lists the schedule for the 'Yuuai' blood donation van, including dates like 8-8, 8-9, 8-10 and locations like 県民会館前広場, 新潟造船工場, etc.

鳥屋野交通公園
ゴーカート休みます

8月14・16・17日は休みます。なお8月15日は利用できます。

新潟県作家たち展(第2期)

日本画の名品をあつめて
8月22日まで 毎月月曜休館
新潟県美術館(県民会館内)

善意の寄付

交通違反のために
大久保悦子(吉町通五)
本田久保(幸西)
田辺由子(松島)
渡辺由子(松島)
渡辺由子(松島)

失なわれた雪の風俗

新潟市においても雪との
かわりを如実に示す風俗
かきく様変わりしている。
雪の時代は、現在
牧の時代の生活からは大
きく様変わりしている。

雪降り積もる新潟の街

生活にはいつも厳しい...
雪も少なく、他
地域に比べて
雪の間に
費やす労力も
少ない。雪は
雪の時代は、現在
牧の時代の生活からは大
きく様変わりしている。

山ノ下開門通航止め

県管山ノ下開門排水機場の施設点検・
修繕のため、下記の期間、山の開門が
通航止めとなります。
通航止め期間 8月16日～31日
問い合わせ先 県東沼土木事務所機場管理課
☎73-8446

太夫浜霊苑

お墓の建立計画をお持ちの方、墓地を
求めておられる方はどうぞ。
墓地面積 永代使用料 永代管理料
4㎡ 150,000円 28,000円
12㎡ 590,000円 84,000円

申し込み 住民票持本1通、申込金1万
円、印鑑を持参のうえ、市開発公社(☎
23-2612)か現地管理事務所(☎59-54
01)へ ※分割納入の方法もあります。