

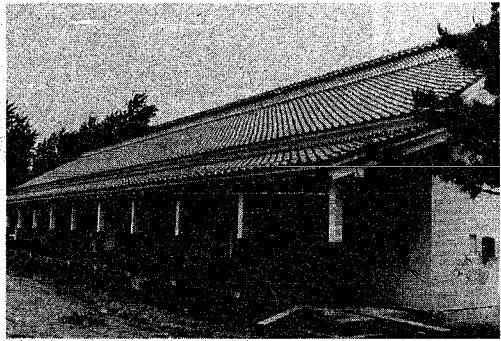
市の人口

人口	456,168 (+2,634)
男	223,480 (+1,392)
女	232,688 (+1,242)
世帯数	146,236 (+1,954)
57年4月末日現在	

発行日	毎週日曜日
発行所	新潟市役所 新潟市西通6番地
電話	(025)1000
編集人	三宮省三 (担当: 斎藤広樹)
印刷所	第一印刷所

石庫 (いしぐら) 復原順調に進む

“明治の姿”8月末に



著々と復原が進められる石庫

昔ながらの工法で

旧新潟市 (市郷土資料館・緑町) 施設である石庫の復原工事が順調に進んでいます。現在、九割がた復原も進み、あとは内部の仕上げと排水溝の整備、樹木の移植を残すだけ。八月末にはその昔の姿を取り戻します。

石庫の復原は昭和十五年、材料が丹念に調査され、解体度から三方程度継続事業で進められていた。開港五十年の石庫は、開港に似た野沢石(凝灰岩)が用いられ、扉は土蔵源からの貴重文化財。

総事業費は約一億六千万円の予定で、昔ながらの位置にそのままの形で着々と復原が進められており、現在、最後の仕上げの段階に入っています。

復原作業では、当時使用の石庫は、関税を取るため、外国船舶から降揚げした物資を保管する保税倉庫として、旧税関庁舎とともに明治二〇年に建てられました。木造平屋建て、幅三十六尺、奥行き九尺の積込が切妻。

石庫とは

石庫は、関税を取るため、外国船舶から降揚げした物資を保管する保税倉庫として、旧税関庁舎とともに明治二〇年に建てられました。木造平屋建て、幅三十六尺、奥行き九尺の積込が切妻。

締め切りは6月23日

市税前納報奨金の納付

合格者については後日実施
試験場 市立南高校(死ケ山二四〇)へ
試験内容 第一次試験: 筆記試験(教養・専門)、適正検査
第二次試験: 一次試験
採用予定人員 一般行政が若干名、保健婦は二名、理学療法士は名の予定
試験案内と申し込み用紙 28-1000へ

市税前納報奨金を改正

個人の市・県民税および個人の市・県民税の前納の納付額が、五十年度から次のように改正されました。

第一期の納期に税金を納付するときは、第二期分まで合算して納付する。第一期から第二期に課税された場合は、第一期に納付された場合、その納付額に第二期分の税金を加えて納付する。

届出済証の交付を

一遊漁船をお持ちの方へ

六月一日から六月三十一日までの間、左記の海域で、レジャーとしての動力船舶に乗って魚を採取する場合、届出済証の交付を受けることができます。

届出期間 六月三十一日まで
交付場所 市水産課(第一西堀ビル六階)

ことしの交通事故

交通事故が多発しています。市報にいたがたでは、毎月一回交通事故の発生状況を掲載します。ドライバーも歩行者も交通安全を守り、交通事故防止に努めましょう。

乗用車	7
軽自動車	110
大型車	0
その他	0
合計	117

軽自動車税の納税

通知書が届きましたか
五月十二日に軽自動車税の納税通知書が届きましたが、戻ってきてもありません。

軽自動車税は戻付バイク、自動二輪、軽四、軽四、小型特殊自動車に課税される

納税通知書は、五月二十一日でも既に取りついています。

おもな目次

- 災害は忘れたころに... (二面)
- 「んどう虫」号発表 (二面)
- 車のまま乗る軽自動車 (三画)
- 観戦はグリーンの席で (四画)
- 鳥居野球場の観戦を改良 (四画)

石美会展

油絵・水彩画を学習しているグループの作品展です。六月十八日、二十四日、石山地区公民館三階展示場

原色押花講座

日時 6月16日午後1時15分～3時15分
会場 市市民センター
参加費 50円(先着順)
お持ち帰り 200円(当日徴収)
主催 日本原色押花福祉協会

ボランティア募集

お問い合わせ ボランティアビューロー(☎43-4370)へ

種別	日時	募集人員	内容
環境美化活動(緑のボランティア)	毎月第1、3土曜日(午後3時～午後5時)	3～5人	おやつ・飲み物の介助、お掃除、ゴミの分別、子供の遊ばせ等
南浜病院(活動)	毎月1、3土曜日(午後3時～午後5時)	若干名	患者さんへの見守り・お見舞い、お茶の出し等

はかりの定期検査

時間	午前9時～午後3時	
月日	会場	対象地区
6・21	浜浦小学校	関屋金町1・2丁目、関屋目町1丁目、浜浦町1・2丁目、汐見台、信達町、文京町
6・22	有明台小学校	関屋連絡町、関屋町、有明大町、関屋山崎、関屋山崎二丁目、関屋山崎三丁目、関屋山崎四丁目、関屋山崎五丁目、関屋山崎六丁目、関屋山崎七丁目、関屋山崎八丁目、関屋山崎九丁目、関屋山崎十丁目
6・23	関屋連絡所	関屋松崎町1～3丁目、関屋本町1～2丁目、関屋山崎町1～3丁目、関屋山崎町4～6丁目、関屋山崎町7～9丁目、関屋山崎町10～12丁目、関屋山崎町13～15丁目、関屋山崎町16～18丁目、関屋山崎町19～21丁目、関屋山崎町22～24丁目、関屋山崎町25～27丁目、関屋山崎町28～30丁目
6・24	関屋連絡所	関屋山崎町1～4丁目、関屋山崎町5～8丁目
6・25	真砂小学校	有明町、西有明町、真砂町、真砂町1～4丁目、松波ヶ丘1～