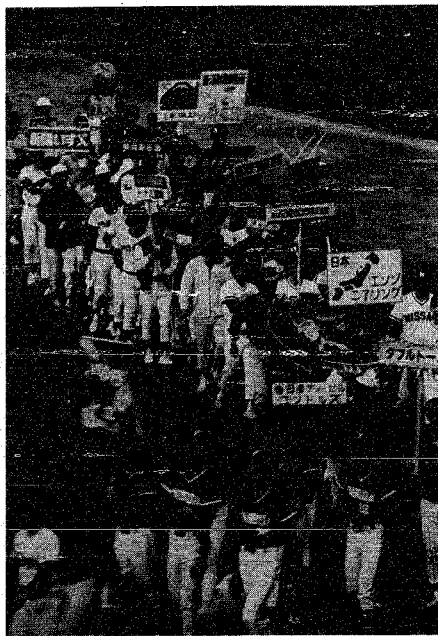
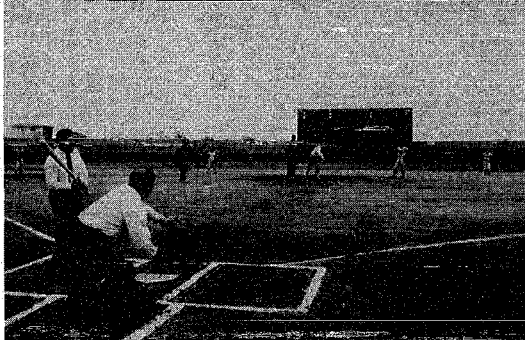


「試合に負けてこれだけは」とアイデア練らすフラカド。コンテストで「二チームが選ばれました。戦わずして」判(賞品)の味は?



さすが球宴日本一。937チーム、4,000人が陸続と大行進。朝寝坊の敵を背後に回し、頑張れ、父さん、めい選手!

マンモス行進

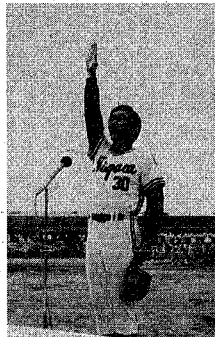


オープニングゲームを前に、ピッチャー・川上市長、キャッチャー・丹羽大会実行委員会、バッター・大野市議会議長で始球式。見事ノストライク…?

始球式

野球狂の歌大合唱

新潟名物「早起き野球」の開会式が去る九日、鳥屋野球場で行われ、八月中旬まで三カ月にわたってくり広げられる熱戦の幕が切つて落とされました。さあ、優勝目指して頑張つて!今回は、この開会式での「野球狂の歌大合唱」を写真で紹介しします。



宣誓

社長の部出場の個人クシシーチーム監督、山崎亮さんの力強い選手宣誓。



開会式後、内野スタンドに陣取った選手、家来野球ファン。八月中旬まで、大会九日二十四試合にその熱い視線が注がれます。熱い視線が注がれます。

新潟 早起き みんな めい選手

17回大会 キャッチャー・山崎亮

わが町再発見
石山地区ウォークラリー大会
 日時 6月13日(小雨決行)
 時間 午前8時半~9時(受け付け)、9時~9時半(説明会)、9時半~午後零時半(ウォークラリー)、午後零時半~1時(表彰式)
 集合 午前9時までに石山地区公民館へ参加 年齢、性別を問いませんが、3~5人のグループで参加して下さい(親子チーム大歓迎)
 参加費 1人100円
 持参品 筆記用具、雨具
 申し込み 6月5日までに電話または直接石山地区公民館(石山1-1-12、☎86-5631)へ。当日参加も若干認めます ※野外を3km程度歩きますので、軽装、はき慣れた靴でおいで下さい

くらしの1日教室
 日時 5月31日午前10時~正午
 会場 中央公民館
 テーマ 「知っておきたい食品添加物の知識」
 講師 荒井六男(高校教諭)
 定員 40人(先着順)
 申し込み 電話で消費生活センター(☎28-8100)へ

第12回市お父さんバレーボール大会
 日時 6月20日午前9時試合開始
 会場 市体育館、高志高校体育館
 参加資格 原則として同一小学校区に在住する35歳以上(昭和22年12月31日以前に出生)の男子。同一小学校区でチーム編成不可能な場合、同一中学校区で2人以内選手補充可
 チーム編成 監督、コーチ、マネージャー各1人、選手17人以内(監督、コーチ、マネージャーが男子の場合、競技者を兼ねることができます)
 申し込み 6月10日までに、所定の用紙(体育課にあります)に記入のうえ、市体育課(一番堀通3-1、陸上競技場内、☎67-1821)へ
 代表者会議・抽選会 6月12日午後6時半から陸上競技場内第3会議室で

「消費者の日」記念講演会
 日時 5月28日午後1時~3時
 会場 万代シティホール(万代1)
 演題 「日本経済の現状とこれからの消費市場について」
 講師 新潟経済社会リサーチセンター理事長 伊奈重照
 問い合わせ 県消費生活課(☎23-5511)へ

家庭婦人スポーツ親善大会
 (バドミントン・卓球の部)

種目	日	時	場 所	チーム編成
卓球	6月15日(午前9時15分受付完了、5時半開会)		鳥屋野総合体育館	シングルの部(A・B・C・D級) ダブルスの部(A・B・C・D級)
バドミントン	6月18日(午前9時15分受付完了、9時半開会)		市体育館	ダブルス

参加資格 市在住の家庭婦人
 級別については変更することもありますが
 試合方法 トーナメントまたはリーグ戦
 申し込み 6月4日までに直接または電話で市体育課(一番堀通3-1、陸上競技場内、☎67-1821)へ
 ※卓球は全員ゼッケンをつける(横25cm縦20cmに名字を書く)。ユニフォームは白または白に近い色のものは着用しない。
 バドミントンは試合球(オフィシャル)を持参

盆 栽 講 座
 ~サツキの植えかえと樹形づくり~
 日時 5月28日午後1時15分~3時15分
 会場 市園芸センター
 講師 渡辺 亮(日本植木協会会員)
 定員 50人
 持参品 せん定ばさみ、教材費800円
 申し込み 電話で、市園芸センター講習会係(☎86-1034)へ

風しん抗体価検査
 日時 6月8日午前9時~10時
 会場 東・西保健所
 対象 高校生以上の女子(妊婦を除く)
 料金 720円
 申し込み 電話で東・西保健所へ

遺 伝 相 談
 日時 6月3・24日午後1時~2時半
 会場 西保健所
 相談担当者 新大付属病院医師
 定員 1回3人(個別相談、秘密厳守)
 申し込み 電話で西保健所へ

献 血 車「ゆうあい号」

月日	時 間	会 場
5・24	午前9時半~午後3時半	県営沼ビル(京中通1)
5・25	午前9時~正午	県政庁事務所(出来島)
5・25	午後2時~4時	県立ガンセンター新藤病院
5・26	午前9時~午後3時半	市営陸上競技場
5・27	午前9時~正午	新潟県立家電販売K.K.(女院)
5・27	午後1時~4時	柳ワロウ女医診療
5・28	午前9時~正午	新潟市保健所新藤診療所
5・28	午後1時~3時半	新潟ワーカーK.K.(河津中道山)
5・30	午前9時~午後3時	北地区公民館

※正午から午後1時まで、受け付けは休みます。