

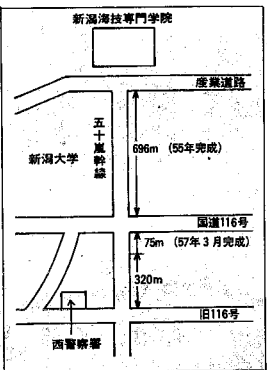
五十嵐幹線全線開通 産業道路、116号、旧116号を直結

道路の利便性 飛躍的に増大

国道116号、旧116号(県道寺尾・停車場線)産業道路(県道新潟・寺泊・柏崎線)を直線で結ぶ市道五十嵐幹線が、このほど全線貫通し、三月二十四日から通れるようになりました。

道路の取り付け位置は、新6号から南側へ七十五分の部海技専門学校前の産業道路分。ここから旧116号までから南側より、国道116号の三百二十メートルは既設の六号道を横切って旧116号の上りがある。産業道路から旧116号坂井バス停所に抜けるものと116号まで直線で結ばれることになりました。

五十嵐幹線は昭和四十九年事業に着手。これまでに約五億二千四百円余りを投入し、から産業道路までの間六十、十六日分が完成。職員十、車道部分七分が供用を開始し、今回完成したのは国道116号、五十嵐、坂井地区の幹線



私道舗装、側溝整備 助成制度の利用を

市では、地域の生活環境の向上を図るため、自治会等が私道の舗装、側溝の新設工事を行うとき、工事費の一部を助成する制度を実施しています。

助成対象となる私道
①職員二・五以上で両端が公道上に接続するもの
②職員一・五以上の私道を接続するもの
③職員一・五以上の私道を接続するもの
④職員一・五以上の私道を接続するもの

税アラカルム

③

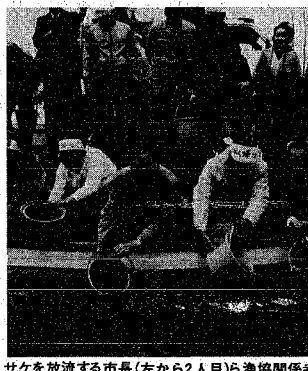
退職と税金

三月退職の季節です。そこで、回は退職した時に税金がどうなるかがテーマです。

税金がかかるが、退職金から源泉徴収されます。これは退職金から源泉徴収されます。これは退職金から源泉徴収されます。これは退職金から源泉徴収されます。

「早く帰ってこいよ」 信濃川でサケの稚魚を放流

「サケが早く帰ってこいよ」と、信濃川漁協(斎藤金二郎組長)は、このほど、川上市長と漁協関係者約百人が出席した、近隣の酒類小学校の六年生の児童三千人、人も社会科の勉強の信濃川で放流しました。



サケを放流する市長(左から2人目)ら漁協関係者

新潟流通センター 造成地の売買契約を締結

新潟市が坂井輪地区で建設を進めている新潟流通センターの造成地売買契約が三月十九日、市と進出組合との間で結ばれました。

市と進出組合との間で結ばれました。市と進出組合との間で結ばれました。市と進出組合との間で結ばれました。

市と進出組合との間で結ばれました。市と進出組合との間で結ばれました。市と進出組合との間で結ばれました。

保健所・保健センター電話案内

東保	41-4111
西保	66-5171
石山区保健センター	86-4450
鳥屋野地区保健センター	85-2373
北地区保健センター	59-7332
西地区保健センター	62-3405
坂井輪地区保健センター	60-3255

幼児のむし歯予防にフッ素塗布を

受付時間 午前9時半～10時半(ただし西保、西地区、坂井輪地区会場は午前9時から)

対象 1歳半～4歳未満児
持参品 母子手帳、タロル 料金 500円
申し込み 電話で各会場へ

保健婦による健康相談

月日	対象校	会場	時間
4/2	松浜・南浜	北地区保健センター	午後1時～3時
4/2-23	/	西地区保健センター	午前10時～
4/9-16	/	坂井輪地区保健センター	11時半

1歳半児検診

対象 昭和55年9月生まれ
受付時間 午後1時～2時
持参品 母子手帳

〈東保保健所会場〉

月日	対象校	校区
4-8	山の下、松山、東山の下、下山、万代、南万代	長嶺、沼原、曾野木、東曾野木
4-15	竹尾、水戸、牡丹山、大形、蒲原、新野、窪口	

〈石山区保健センター会場〉

月日	対象校	校区
4-20	中野山、東中野山、南中野山、山崎、丸山、大洲、大形(岡山地区のみ)	

〈鳥屋野地区保健センター会場〉

月日	対象校	校区
4-1	上所、上山、女池、鳥屋野	

〈西保保健所会場〉

月日	対象校	校区
4-9	小針、浜浦、白山、鏡淵、大畑、豊原、湊	
4-23	青山、有明台、関屋、磯、新潟、入舟、栄、東青山、栄	

〈西地区保健センター会場〉

月日	対象校	校区
4-20	内野、木山、笠木、小瀬、赤塚、西内野	

献血車「ゆうあい号」

月日	時間	会場
3-29	午前9時半～3時半	北陸ビル(東大通1)
3-31	午前9時～午後2時	諏訪野田組(八千代1)
4-1	午前9時～3時半	パールビル(南窪口)
4-2	午前9時～正午	とやの豊盛(徳之内)
4-2	午後1時半～3時半	済生会新潟総合病院
4-3	午前10時～午後4時	ダイエー新潟店前

3歳児検診

対象 昭和53年10月生まれ(ただし北含む)
保健センター会場は11月生まれも含む
受付時間 午後1時～2時
持参品 母子手帳、規定の容器に入れた尿

〈東保保健所会場〉

月日	対象校	校区
4-13	万代、南万代、長嶺、沼原、竹尾、水戸、牡丹山	
4-22	大形、曾野木、東曾野木、窪口	
4-27	山の下、松山、東山の下、下山、蒲原、新野	

〈北地区保健センター会場〉

月日	対象校	校区
4-7	松浜、南浜、南浜、太夫浜、太部代	

〈石山区保健センター会場〉

月日	対象校	校区
4-2	中野山、東中野山、南中野山、山崎、丸山、大洲、大形(岡山地区のみ)	

性病相談日の変更

東西保健所で毎月開催している性病相談日が、4月から下記に変更されます

東保健所 4,6,8,10,12,2月の第1火曜日
西保健所 5,7,9,11,1,3月の第3水曜日

※時間は午後1時～3時。相談日が祝日の場合は、1週間遅れの開催になります

燃死者

春の火災防運動
4/1-7