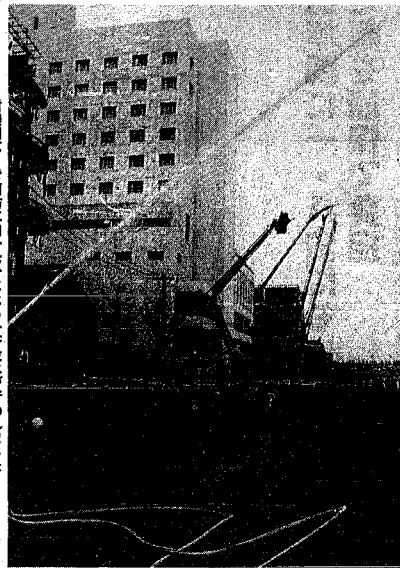


# 大いなる

市の人口	
前月比	455,163 (+371)
人口	223,268 (+158)
男女	231,895 (+213)
世帯数	145,106 (+185)
56年11月末現在	

発行日	毎週日曜日
発行所	新潟市役所 新潟市東区1番町 電話 28(28)1000 28(28)1001
編集人	橋本甲子 (担当編集長)
印刷所	第一印刷所



信濃川べりで消防第四十七台による一斉放水が行われました

種やかな冬の入りとなった  
 六日、新春恒例の消防出  
 初め式が行われ、今年一年の  
 災を祈願、続いて消防四十  
 防災・防火係、その決  
 意を新たにしていました。

午前八時半、市や消防関係  
 者らが白山神社に参拝し、防  
 ト付近で、川市長の観閲を  
 受けました。

七台が参加した行列進が西  
 のハイライトである一斉放水

## 新春2題

### 恒例の消防出初め式

## 国保料改定を諮問

### 助産費・葬祭費の支給額も

市は、国民健康保険事業の円滑化を図るため、去  
 月二八日、市国民健康保険運営協議会(山田修一  
 会長)に、①年間保険料平均五・六五割引き上  
 げる②最高限度額を二十八万円に引き上げる③助産  
 費および葬祭費の支給額を引き上げる一を内容とし  
 た国保料改定案を諮問しました。

（詳細は二面に掲載）

### 被保険者の負担軽減に努力

#### 負担軽減に努力

財政運営の厳しい国保事業 月以降揃え置きました。  
 金計については、別記紹介し ましたが、今年度に入ると  
 ますが、市では、これまで被 六月から医療費引き上げら  
 保険者の負担を軽減するため されたこと②医療技術の進歩  
 ①事務費の超過負担分高額 新薬の開発による医療費の自  
 療費支給制度によって国保 然増の伸びが予想より大き  
 に振嫁された高齢者医療費 ったこと③今年度末には  
 無料制度による影響分は一 当初予定していた一般金計か  
 般金計から繰り入れをするな ら四億三千万円繰り入れて  
 として保険料率を五十三年四 八億四千六百円の赤字が

## 威勢良く初セリ

### ～5日、中央卸売市場で～



威勢の良い声飛び交った縁起物の宝船の初セリ

が万代橋一八千十間の信濃  
 川べりで行われました。たく  
 さんの見物人が見守る中、サ  
 イレンと赤旗を手に数十分

新湖市中央卸売市場の初セ  
 りが、五日午前四時十分  
 開始(一月二日、十三日)

社会福祉のために  
 ◆幸書道会◆北村松次(東海  
 前八)◆初代玉海梅吉(尾  
 崎市)◆界がトリスカウト第  
 21回◆丸専メララジャスコ店  
 ◆石山地区公民館文化祭実行  
 委員会◆榊の会◆花町◆大  
 形公民館藤手孝教室◆森藤弘  
 (山二)◆愛七宝サロン(弘  
 員一同)◆石井士(寺屋上六)  
 ◆鈴木テル(西大畑)◆袋物  
 教室田嶋会(古町五)◆星野  
 一(本町十)◆清原勝(古  
 川町)◆葛千家法文会新潟分  
 会◆小西行也(松波町二)  
 ◆シルバードホテル◆シルバス  
 ポーリング(本町十二)◆  
 消費者ショップアック(浜浦  
 ◆川上ヒナ(五十嵐)◆中  
 央市場内大飯屋お客様一同  
 ◆小池新一郎(天明町)◆三葉  
 幼稚園園児(同)◆丸山徳三(神  
 道寺)◆清水ヨキイ(楢田町七)

予想されます。また、五十七  
 年度も同額を繰り上げたとし  
 て上億三百万円の赤字が  
 見込まれます。

これを解消するには、保険  
 料率を六〇・五割引き上げな  
 ければなりません。しかし、  
 被保険者の負担を少しでも軽  
 減するため、さらに一般金計  
 から三億四千万円繰り入れ  
 をして、保険料率引き上げを  
 二九・六五割に抑え諮問し  
 ました。

### 助産費などを改善

国保の給付は、患者さんが  
 医師にかかった場合、市の国  
 保から七〇％を、医療費など  
 ます(患者さんは、病院など  
 の窓口で三〇％の自己負担分  
 を支払います。さらに入院

区分	現行	改正
助産費	八万円	十万円
葬祭費	二万五千元	三万円

## 市勢あれこれ

今年四月市制施行九  
 十二年、成年になんで成  
 年時の新潟市  
 の出来事を拾  
 った。昭和四  
 十三年、東港  
 開港、港界定  
 明治三十二年、新潟港港  
 に初めて大型船入港、日本  
 海客船定期開始、本格的  
 四十三、新潟大学専門学  
 校付属病院開院、大正十一  
 年、はどんな出来事か……

## 入札参加申し込み

昭和57年度建設工事関係物品納入  
 昭和五十七年度の市の建設  
 工事関係物品納入の入札参  
 加を希望される方は、左記  
 より指名参加申込書を出して  
 下さい。

## 善意の寄付

※物品納入については用紙を  
 用意してあります。

働く青少年の  
 生活体験募集  
 募集内容は自由ですが、主として  
 職場生活を通じて感じたことを体験文ま  
 たは詩としてまとめて下さい  
 応募資格 市内に働く満25歳未満の青少  
 年  
 応募枚数 400字詰原稿用紙5枚以内で  
 1人1編(詩は3編以内)とし、未発表  
 の作品に限ります。  
 応募先 1月30日までに市労政課(〒951  
 西堀通6、☎28-1000)へ

1月のボランティア  
 ビューロー案内  
 問い合わせ 市ボランティアビューロー  
 (八千代一、☎43-4370)へご相談下さい  
 ●ボランティア相談・気軽は毎日午前9時～  
 日時 日曜、祝日を除く  
 午後4時  
 ●木曜サロン…働いている方や若い人の  
 学習会や情報交換  
 日時 毎週木曜日の午後6時半～8時半  
 ●ジュニアサロン…中高生生活むけ  
 日時 毎週土曜日の午後1時半～3時半  
 ●日曜手作りを楽しむ…小物作り  
 日時 毎週火曜日の午前10時～午後2時

価格を固つてゆきたい」とあ  
 ります。続いて一年の無事を  
 祈つて乾杯が行われ、セリに  
 交還運児のために  
 縁起物の、グイコンヤハク  
 サイ、みかんが詰まった宝船  
 のセリでは、業者は混じって  
 来客も参加、新春の初セリを  
 盛り上げました。

この日は、野菜、果物合  
 せて三百四十万円にセリに掛  
 けられました。昨年末の好天候  
 平年並み。昨年末の好天候  
 で、ナスを果菜類に人  
 気が集まりました。

電話加入権の公売  
 日時 1月27日午前10時～10時15分  
 会場 県財務事務所(川岸町3)  
 その他 県税滞納処分による公売で、公  
 売代金は、当日午前11時半までに現金納  
 付。詳しくは、収税課(☎31-8129)へ

第31回市観光写真コンクール  
 入賞写真展  
 期間 1月21日～27日  
 会場 東北電力グリーンプラザ

厳しい国保財政  
 ●点字の「くらしの豆知識」完成(三画)  
 ●人形劇サークル赤ずきん(四画)  
 ●地域の話題

▲木場喜太郎(田中町)▲鹿  
 島建設婦人会北陸支部▲ライ  
 販売(堀之内)