

# 81 市政を振り返って

## 教育・文化・スポーツ 健康安全・市民サービス

今回は市政を振り返ってその2として、教育・文化・スポーツ、健康安全、市民サービスの各施策のうち主なものを紹介します。

教育・文化面の施策のうち、学校教育関係では、小・中・中学校で全面改築、移転改築さらには校舎増改築を実施したほか、市民の文芸作品発表の場としての「文芸いざい」を発行しました。スポーツ面では、市民が気軽に利用できる施設として鳥屋野総合体育館の体育館棟を工事を開始するなど、教育の場整備と学校建設に力を入れました。また鏡ヶ岡高校と白山高校を統合し、明鏡高校を開設させました。

社会教育・文化関係では、三川村に青少年三川自然の森をオープン。また旧新潟県関の石庫裏原工事に着手。さ

が、来年四月の開校をめざして小学校、一中移の新設工事を開始するなど、教育の場整備と学校建設に力を入れました。また鏡ヶ岡高校と白山高校を統合し、明鏡高校を開設させました。健康・安全施策については、まず北地区保健センターを移転新築。公署関連で各種環境事前調査を実施。さらには、西海の石油コンビナートで防災訓練を行うなど、市民の健康安全の確保を図りました。市民サービス向上のための施策では、新潟国際友好会館をオープンさせたほか、市政懇談会の積極的開催を図りました。



**鳥屋野総合体育館オープン**  
鳥屋野総合体育館が10月にオープン。個人利用できることとあって、市民に大好評です。トレーニングの利用者は、平日で150~200人、日曜日には300人にもなります。

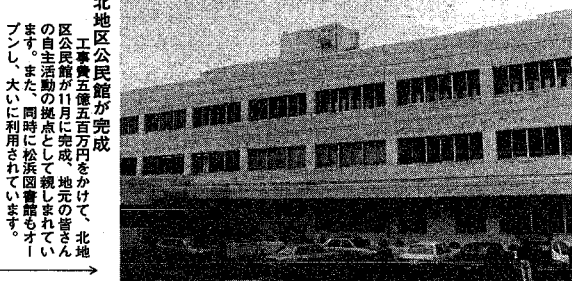


**大防災訓練実施**  
防災の日にあたる九月一日、新潟西海地区において地震(震度6)による災害を想定した石油コンビナート大防災訓練を行いました。



**青少年三川自然の森がオープン**  
東蒲原郡三川村に建設されていた、青少年三川自然の森が八月一日にオープンしました。シーズン中の利用者数は、延べ五七〇九人。キャンプを楽しむ子供たちの歓声が響きました。

- 7月 ▼ 新潟国際友好会館がオープン
- 7月 ▼ 新潟市民及びの翼が訪中 ▼ 水産権留センター完成 ▼ 母と子のよい曲のコンクール
- 8月 ▼ 青少年三川自然の森オープン
- 9月 ▼ 早起き野球大会開幕 ▼ 西海岸内フェル化促進完了 ▼ 新潟まつり
- 9月 ▼ 鳥屋野総合体育館の体育館棟完成 ▼ 図書館で日曜開館実施 ▼ 西海の石油コンビナートで大防災訓練を実施 ▼ 国際障害者青年総合体育大会開催 ▼ 西海岸の飛砂防止事業に着手
- 10月 ▼ 文芸いざいが入選作品決定 ▼ 老人スポーツ大会開催 ▼ 新潟駅南口広場の整備に着手 ▼ もぐらの家新築移転工事開始
- 11月 ▼ 東保健所移転・明石町市営住宅の新築工事開始 ▼ 障害者雇用促進フェスティバル完成
- 11月 ▼ 北地区公民館・保健センターオープン ▼ 大江山農村環境改善センター全面完成 ▼ 市美術展開催 ▼ 市国際障害者年記念大会開催 ▼ 青山公民館新築工事開始
- 12月 ▼ 市政世論調査結果出る ▼ 新新パスの競馬場・東港間が開通 ▼ 除雪対策本部設置



**北地区公民館が完成**  
工事費五億五千万円をかけて、北地区公民館が11月完成。地元の方々の自主活動の拠点として親しまれています。また同時に松浜図書館もオープンし、大いに利用されています。

### 3歳児検診

対象 53年7月生まれ  
受付時間 午後1時~2時  
持参品 母子手帳、尿(規定の容器で)

(東保健所会場)

月日	対象校	校区
1-12	山の下、桃山、東山の下、下山	万代、南万代、長嶺、沼垂、大形、笹口、酒原、新野
1-26	竹尾、木戸、牡丹山、曾野木、東曾野木	

(石山地区保健センター会場)

月日	対象校	校区
1-26	中野山、東中野山、南中野山、山崎、丸山、大湖、大形(岡山地区のみ)	

(鳥屋野地区保健センター会場)

月日	対象校	校区
1-5	上所、上山、女池、鳥屋野	

### 1歳半児検診

対象 55年6月生まれ(北地区会場は5月生まれも含む)  
受付時間 午後1時~2時  
持参品 母子手帳

(東保健所会場)

月日	対象校	校区
1-14	山の下、桃山、東山の下、下山、万代、南万代、長嶺、沼垂、笹口、上所、上山、鳥屋野、女池、曾野木、東曾野木、酒原、新野	
1-21	竹尾、木戸、牡丹山、大形(岡山を除く)、曾野木、東曾野木、酒原、新野	

※1月14日は手話奉仕員がおりますので校区にかかわらずお申し込みください。

(北地区保健センター会場)

月日	対象校	校区
1-6	松浜、濁川、南浜、太夫浜、太郎代	

(石山地区保健センター会場)

月日	対象校	校区
1-19	中野山、東中野山、南中野山、山崎、丸山、大湖、大形(岡山地区のみ)	

(鳥屋野地区保健センター会場)

月日	対象校	校区
1-7	上所、上山、女池、鳥屋野	

### 股関節検診(希望者のみ)

対象 56年9月生まれ  
受付時間 午後1時~2時  
料金 930円  
持参品 母子手帳、おむつ、ミルク

(東保健所会場)

月日	対象校	校区
1-8	山の下、桃山、下山、東山の下、万代、南万代、長嶺、沼垂、笹口、上所、上山、鳥屋野、女池、曾野木、東曾野木、酒原、新野、大形	
1-22	竹尾、木戸、牡丹山、中野山、東中野山、南中野山、山崎、丸山、大湖、松浜、濁川、南浜、太夫浜、太郎代	

(西保健所会場)

月日	対象校	校区
1-12	五十嵐、真砂、坂井輪、坂井東、新通、有明台、笠木、小瀬、内野、西内野	
1-26	小針、青山、東青山、浜浦、開原、新潟、磯、大畑、白山、鏡湖、湊、柴、入舟、豊原、木山、赤塚	

### 幼児のフッ素塗布

対象 1歳半~4歳未満  
持参品 母子手帳、料金500円  
申し込み各会場へ

会場	月日	時間	定員
西保健所	1月14~21日	午前9時~10時	1子1人
西地区保健センター	1月7日	10時	10人
坂井輪地区保健センター	1月29日	10時	10人

※2回目以降の方も次回予約月の前月にお申し込み下さい。

### 離乳食講習会

日時 1月6日午後1時~3時半  
会場 東保健所  
対象 生後4ヶ月に達した赤ちゃんをお母さん  
持参品 母子手帳

### 育児相談

月日	会場	時間
1-8	石山地区保健センター	午後1時~2時
1-12	鳥屋野地区保健センター	午後1時~2時

持参品 母子手帳  
問い合わせ 各会場へ

### 妊婦相談

持参品 妊娠届出書、健康保険証、印かん、本人名義の銀行の預金通帳(国保加入者を除く)

会場	月日	受付時間
東保健所	1月11-18-25日	午後1時~2時半
西保健所	1月6-20-27日	午後1時~2時半
北地区保健センター	1月19日	
石山地区保健センター	1月27日	午後1時~2時
鳥屋野地区保健センター	1月4日	
坂井輪地区保健センター	1月13日	