

つきたはうまいね!

~松鶴荘でモチつき大会~

笹団子屋さんが プレゼント

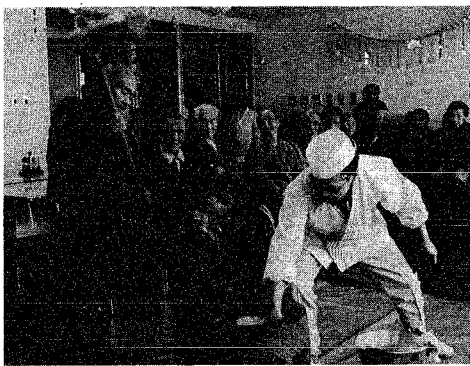
市の養護老人ホーム「松鶴」ある十二月十七日恒例の「モチつき大会」は、チつき大会」が行われ、お年寄りが、楽しいひと時を過ごしました。

この「モチつき大会」は、近所の笹団子屋「伊那野」の武田清生さん（北郷野）の善意で毎年行われているもの。今年で五年目になり、この日も、キネとワスを二組持つて訪れました。

松鶴荘の食堂には、お年寄りたちが集まり、代わる代わるモチつきを上げていました。八十八歳のおぢいちゃんも「どれ、ワしもやってみよう」と元気にモチつきを始めてくれました。また、四十年前ぶりにモチつきという人もいました。

今年プレゼントされたおモチは七ウス（約七百個）。さつらく、きなこあんがこがつけられ、お釜のチールへ運ばれました。お年寄りたちは「さすがに、自分ついたモチはうまい」とおもしろそうに食べていました。

武田さんは、「私は、父を早く亡くしてしまてね。松鶴荘がこちらへ越してきた時何かできることがあればと思つていました。



キネを振り上げるおぢいちゃん。右側は、プレゼントの主、武田さん

児童・児童扶養・特別児童扶養・福祉の各手当が外国人にも適用

児童手当、児童扶養手当、特別児童扶養手当および福祉手当が関係法令の改正により、適用要件が撤廃され、外国人も登録原簿に登録されている外国人（日本国籍を有していない人）についても支給されることになりました。該当すると思われる方はお近くの福祉課に申し込んでください。

なお、外国人登録原簿に登録されている外国人であつても次に掲げる方は該当しません。一、観光、保養、スポーツ、親族の訪問、業務連絡等の目的で短期間滞在する方
二、演劇、演奏、スポーツその他、興業を行うとする方
三、その他滞在期間が短く、生活の本拠が日本国内にある方

他、児童手当は申請者自身の年金額と申請を名義の銀行預金口座、特別児童扶養手当は身体障害者手帳が療育手帳か療育手帳と年金証書、障害者本人の銀行預金口座、書面合わせ、市福祉課か市障児課で申請してください。

児童手当、児童扶養手当、特別児童扶養手当、福祉手当（一〇〇〇円）を申請する。月額は、児童手当は、本人の収入が、児童扶養手当は、本人の収入が、特別児童扶養手当は、本人の収入が、福祉手当は、本人の収入が、

児童手当、児童扶養手当、特別児童扶養手当、福祉手当の申請は、本人の収入が、児童手当は、本人の収入が、児童扶養手当は、本人の収入が、特別児童扶養手当は、本人の収入が、福祉手当は、本人の収入が、

頑張れ新工 ラグビー・サッカー部

4年連続アペアで全国大会へ

新潟工高のラグビー部とサッカー部が四年連続アペアで全国大会に出場することになりました。

ラグビー部は、四年前に全国大会に出場したのは今年で、この日は、まず、東海地区予選大会で優勝し、全国大会への出場権を獲得しました。

サッカー部は、今年も全国大会への出場権を獲得しました。

代表の作勝高校の試合に臨みます。

片野町、植松一君は「高校最後の大会、三年間厳しい練習に耐えて代表になつたので、悔いのない試合をやりたい」と話していました。

国進学校の利用

「文芸にがたの受け取りは1月20日までに」

国民金融公庫では、高学をお持ちの方々に、国進学校の利用を奨励しています。

国進学校の利用は、学費の半額補助を受けることができます。

申請は、1月20日までに、各事務所に提出してください。

問い合わせ先：国民金融公庫 新潟支店（申込相談）

新工ラグビー部のフィフティーン

新工サッカー部のイレブン

ラグビー部二年生の若林、阿部、金井、澤村、清水、正博、二宮、八尾、坂本、長谷川、中村、仲野、岡田、川口、三年生の渡辺、伊藤、長谷川、中村、仲野、岡田、川口、三年生の渡辺、伊藤、

医療従事者の届け出

医療機関に従事されている方で、職種により年1回必ず厚生大臣または県知事に届け出をすることが法律で義務づけられています。該当する方は1月15日まで届け出をして下さい。

対象者（12月31日現在）医師、歯科医師、薬剤師は免許所有者全員、保健婦、助産婦、看護婦（士）、准看護婦（士）、歯科衛生士、歯科技工士は就業者のみ

届け出先 就業地または住所を管轄する保健所

その他 届け出用紙は各施設にそれぞれ送付しますが、医師、歯科医師、薬剤師が就業者でない方は、直接東、西保健所へご連絡下さい。

問い合わせ 東、西保健所総務課へ

遺 伝 相 談

日時 1月7・28日午後1時～2時半
会場 西保健所
定員 1回3名（個別相談）
申し込み 電話で西保健所へ

保健婦による健康相談

日時 1月8日午前10時～正午、午後1時～3時
会場 北地区保健センター
対象 松浜、南浜、濁川地区の人

老人出張健康相談

日時 1月8日午後1時半～3時（毎月第2金曜日）
会場 老人憩いの家「鳥屋野荘」
対象 60歳以上の人

成人病食事相談

日時 1月11日午前9時～11時
会場 東保健所
申し込み 電話で東保健所へ

献血車「ゆうあい号」

月日	時間	会場
12-27	午前10時～午後3時	市役所前（新潟青年赤十字奉仕団）
12-28	午前10時～午後4時	ダイエー新潟店前（万代1）
1-4	午前9時～午後3時	新潟合板振興会（中木木）
1-5	午前9時～午後3時	新潟通信機（上所島）
1-5	午前9時～午後3時	新潟電力工業園（女池4）
1-6	午前9時～午後4時	新潟新形駅（花園1）
1-6	午前9時～午後4時	新潟県庁（職員）（学校町1）
1-7	午前9時～午後3時	新潟市役所（職員）（西堀6）
1-8	午前9時～正午	新潟タクシー（新川橋）
1-8	午前9時～正午	新潟県警察学校（小野田出）
1-9	午前8時～正午	朝二チエー（川原町2）
1-9	午後1時～4時	新潟市役所前（西堀6）

※正午から午後1時まで受け付けは休み

保健所・保健センター電話案内

東 保 健 所	☎41-4111
西 保 健 所	☎66-5171
石山地区保健センター	☎86-4450
鳥屋野地区保健センター	☎85-2373
北地区保健センター	☎99-7332
西地区保健センター	☎62-3405
坂井輪地区保健センター	☎60-3255

安 産 教 室

(3回で1コース)

日時 1月12日午前9時～9時20分受付、終了正午（2・3回目は来所時に予約）
対象 57年5～6月分娩予定の人20人
会場 西保健所
持参品 母子手帳、筆記用具、ズボン
申し込み 1月4日から電話で西保健所へ（先着順）