

市の人口

人口	454,792	(+321)
男	223,110	(+151)
女	231,682	(+170)
世帯数	144,921	(+175)

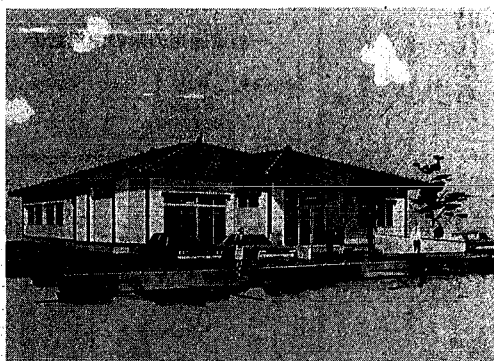
56年10月末日現在

発行日 毎週日曜日
発行所 新潟市役所
新潟市西區幸町
866
電話代表(28)1000
編集人 高橋 甲子
(担当市民企画部広報課)
印刷所 朝第一印刷所

青山公民館を新設

完成は来年3月

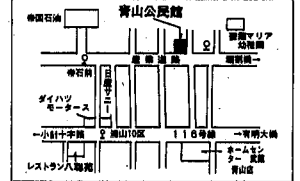
場所は青山浦山



青山公民館完成予想図

市では、市民の自主活動の拠点として、公民館の設備や整備に力を入れてきました。このほど青山公民館の新設工事に着手しました。完成は来年3月の予定です。

新設される青山公民館の建設地は、産業道沿いの青山字浦山一七〇と八で、敷地面積は七、七二二平方メートル。建物は、木造平家建て、延べ面積三百二十五平方メートル。講堂は、和室二、調理実習室、図書室が出来上り済み。二つの講堂は、スライディングドアで仕切られており、ドアをはずせばホールとして使用できます。また、図書室は地区図書室として開設する予定です。



工事費は六百七十五万円で、完成は来年二月の予定です。

ちよびり 緊張

あとでにっこり



1年生の健康診断

新潟市内五十八校のトップを切って、十一月九日、野木小学校で来年四月入学者の一年生健康診断が行われました。お母さんに付き添われた子供たちは緊張の面持ちで、歯科計測、内科聴力視力、知能テストを受けていました。この健康診断には五年生のお兄さんお姉さんが大活躍。受付、誘導、記録などを引き受け、一年生に良いお手本を示していました。

来年少入学するのは、野木小学校男子五十一人、女子四十三人の九十三人。市内全域では七千四百五十人余りの七ッカリの一年生がもうすぐ誕生します。

ちよびり緊張して、身長を測ってもらいました。

老人居室整備資金

低利で貸し付け

市では、お年寄りの居住環境を改善し、家族の好ましい家庭関係を維持するため、六歳以上の方の専用居室の増設または新築、新築の場合には住宅金融公庫等の特別融資を受ける者は除く、をする方を対象とします。

①市内在住の方で、現に老人と同居し、または同居しようとして居る方
②現在の居室条件を整備することが必要であり、自己資金で整備することが困難な方
③貸付履歴額 百五十万円以内
④借付利率 年利五厘以内
⑤返済方法 十年以内の元利均等返済
⑥返済先 市立福祉課 28-1-0000へ

昭和57年度 看護学生募集

市立看護専門学校

募集人員 三十人
募集年限 三年
募集資格 高等学校卒業またはおおよび昭和五十七年三月卒業見込みの人で、心身ともに健康な人
試験日 五十七年二月三日
試験内容 マ必須科目 現代国語、経済学Ⅰ、社会学、倫理、社会、政治経済Ⅰ、選択科目 生物Ⅰ、化学Ⅰのうち二科目
試験方法 マ必須科目 現代国語、経済学Ⅰ、社会学、倫理、社会、政治経済Ⅰ、選択科目 生物Ⅰ、化学Ⅰのうち二科目
試験時間 二科目合計 六十分
試験会場 新潟市立看護専門学校
募集要項 募集要項は、市立看護専門学校 41-15 六四〇へ
問い合わせ 市立看護専門学校 41-15 六四〇へ

健康診断 面接 作文
願書提出期間 五十七年一月五日～二十一日(郵印有効)
願書提出場所 新潟市立看護専門学校(〒950 紫竹山二丁目五番一号)
※受験関係書類を必要とされる人は、七十円の手を貼付した返信用封筒を同封のうえ申し込むか、または直接窓口においでください。詳しくは、市立看護専門学校 41-15 六四〇へ

くらしの
1日教室
日時 十二月五日午前10時～正午
会場 中央公民館
テーマ マ 知っておきたい預貯金の知識
講師 大橋和子(県庁事務推進委員会)
定員 四十人(先着順)
申し込み 電話で消費生活センター(28-1-1000)へ
七ツター(28-1-1000)へ

図書館 12/6日は開館
市内の図書館は、毎月第一日曜日(祝祭日は第三日曜日)も閉館しています。なお、翌月曜日は休館日となります。

お先に拝見 安宅安五郎展



新潟白山神社未定稿

鳥獸図風に描いた白山様の風景画の小品ではあるが、簡潔で奔放な筆致で表現されている。

画面の左上の本殿の大屋根から宝蔵庫御手洗、石燈籠、鳥居等がリズムカクに画面に動いている、松樹の墨色が全体の調子をたくみに引きしめている。

安宅安五郎は、酒も煙草ものもまず道楽といようなものは、何一つなかった、ただひたすら作画の日々に没入して一生を捧げた稀有な画人であった。

文 青川潤一

体力向上に トレーニングセンターへ

(市陸上競技場内)

12月の新規受付日(対象は高校生以上)
男子 2、9、16日
女子 7、14日

当日は簡単な体力測定と当センター利用の方法について説明します。

受付時間 午後3時半と5時半の2回
指導開始 午後4時と6時の2回
使用料 19歳以上1カ月600円、19歳未満1カ月150円(印かんど運動のできる服装、靴の用意をしてください。)

●トレーニング相談(無料)
個人、会社、団体等の体力相談およびトレーニング指導、体力測定を希望の方はご連絡ください。(266-8112)

今日、市国際障害者年 記念大会

一徳蒔子氏が講演

日時 11月29日午後1時～4時50分(開場は正午)
会場 音楽文化会館
講演 完全参加と平等の社会、評論家 徳蒔子氏
※そのほかアトラクションもあります。ふるってご参加ください

日本海タワー 営業時間の短縮
12月1日から来年2月28日まで、営業時間を、午前10時から午後4時まで短縮します。
※12月29日から来年1月3日まで、機械設置点検のため休館します

●苦しい水道財政
六年ぶりの料金改定を検討 (二面)

●防火基準適合表示制度を実施(三画)

●クリスマスカード(年賀状)展(四画)