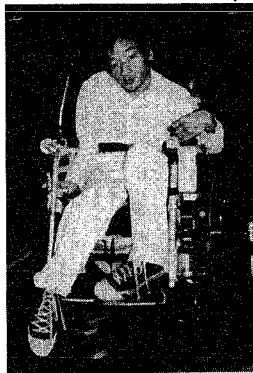




パンくい競争 さおにつるされたパンをくわえて50メートル走る「パンくい競争」。肢体不自由者も松葉づえをつけて参加。なかなかパンがくわえられず四苦八苦。くわえたパンはおみやげに...

車イス競争(スラローム) ビールピンをのびながら50メートルでゴール

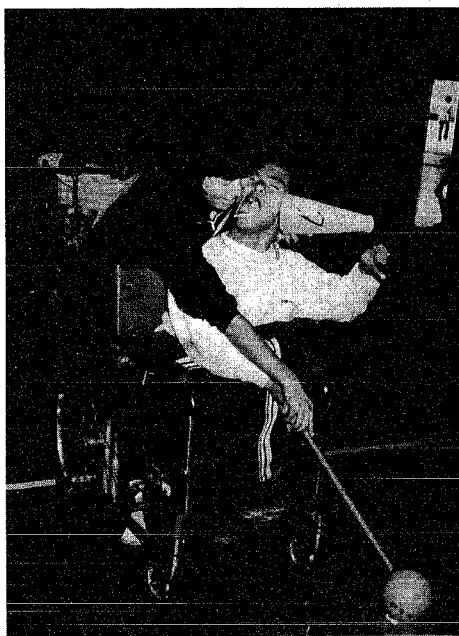


1981年—国際障害者年

やさしさを行動に、をテーマに、「国際障害者年記念体育大会」が、さる九月二十七日、雨のため会場を陸上競技場から市体育館に移して行われました。当日は、障害者の人たちとボランティア、一般市民も千人ほど参加。午前十時から「びんつり競争」を皮切りに、「車イス競争」「パンくい競争」など二十種目を実施。障害者が出場するたびに盛んな拍手や声援が送られ、あちこちで、障害者と市民の温かいふれあいが見られました。今回は、その模様を写真で紹介します。

# カインぱいگانばうた

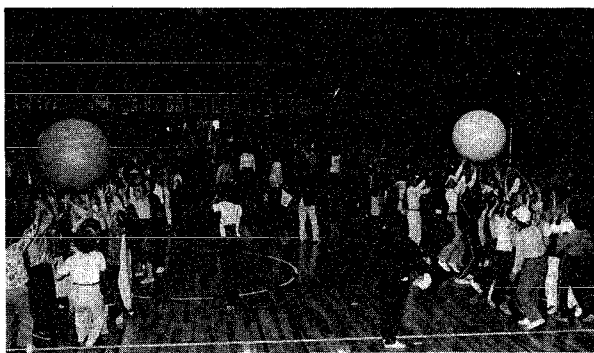
## 国際障害者年記念体育大会



メガホン競争 頭にメガホンをあて、棒でボールを50メートル送る「メガホン競争」。車イスに乗った障害者は、ボランティアに助けられて力いっぱいがんばりました



アベック風船はこび競争 一般市民も参加して、手をつかわないで2人で風船をはこぶレース



玉送り競争 障害者と一般市民が一緒になつて赤、白に別れて玉を送る団体競技

### 日商簿記検定試験

日時 11月15日午前9時半～(1・3級)、午後1時～(2・4級)  
会場 北越商業高校  
受験料 1級...2000円、2級...1200円、3級...1000円、4級...800円  
申し込み 10月20日までに、所定申込書に記入し受験料を添付の上、新潟商工会議所内簿記検定係(☎23-6271)へ※1級受験者に限り写真=上半身脱帽・セミ版=1枚を添付してください

### 新潟史学会総会・研究会

日時 10月17日 午後1時～5時  
会場 白山会館「胡蝶の間」  
研究報告 「中世奥山荘における庄園園作成について」若島政美、「考古遺跡の発掘」古川知明  
公開講演 西嶋定生(東京大学名誉教授)

### 初級囲碁講座

日時 10月19日～11月11日の間毎週月曜  
日午後7時～8時半(計10回)  
会場 木戸公民館  
対象 初心者20人(先着順)  
申し込み 10月17日までに木戸公民館(☎73-7550)へ

### 県世界青年友の会 10周年記念事業

期日 11月1～3日  
会場 新潟国際友好会館(上大川前通6)  
連絡先 佐藤正二(柴竹1-18、☎44-6048、午後6時～9時)へ  
※あなたの遊航経歴(写真、おみやげ、体験談)を紹介して下さる方を募集

### 新潟県民謡研究会 第2回発表会

日時 10月12日午前10時半(開場)～午後3時半  
会場 市公会堂大ホール  
問い合わせ 新潟県民謡研究会(☎67-0287)へ

### 第10回老人スポーツ大会

雨で延期となった第10回老人スポーツ大会が下記のとおり開かれます。  
日時 10月16日午前10時半～  
会場 鳥屋野総合体育館(神道寺)  
問い合わせ 新潟市老人クラブ連合会事務局(☎24-7270)へ  
※当日は屋内用運動靴をお持ちください

### 坂井輪図書館 読書会へのおさそい

日時 10月21日午前10時～正午  
会場 坂井輪地区公民館3階  
テーマ 「誰も書かなかったソ連」鈴木俊子著(文春文庫)  
問い合わせ 坂井輪図書館(☎60-3242)へ

### 献血車「ゆうあい号」

月日	時	間	会	場
10-12	午前10時～午後4時	※	新潟明道全盛陣	(崎島町)
10-14	午前9時～正午	※	新潟桜花寮	
10-14	午後1時～4時	※	新潟鉄工所入船工場	
10-14	午前9時～午後4時	※	新潟鉄工所大船工場	
10-16	午前10時～午後4時	※	清水フーズ小針店駐車場	
10-17	※	※	ジャスコ新潟店前	
10-18	※	※	ダイエー新潟駅前	

### 点訳技術初心者講習会

日時 11月8・15・29日、12月13日午後1時～4時(計4回)  
会場 社会福祉センター  
内容 点字の読み方、書き方、文法、点字書の製作まで  
経費 1000円(点字用具実費)  
申し込み 市ボランティアビューロー(☎43-4370)へ