

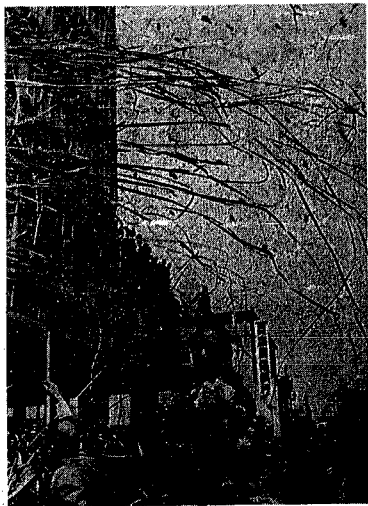
村田三郎氏を偲んで

新潟市の初代民選市長、村田三郎氏が去る九月十六日永眠されました。氏は、終戦の混乱をお続け、昭和二十一年に初の公選で新潟市長となられ、以後三期十二年の長きにわたって、その豊富な経験と卓越した判断力、指導力で市政の発展に尽くされました。

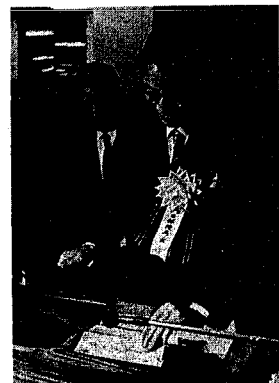
本欄では、在りし日の村田三郎氏を偲ぶとともに、市政等に尽力されたその多大な足跡を紹介いたします。

卓越した指導力で 市政発展に貢献

なお、故人の告別式は十月十三日午前十時から新潟グラントホテル・ヒカガリーホールで行われます。



3期12年の執政にピリオドを打ち、花吹雪の中市職員に別れを惜しむ(昭和34年5月3日、市庁舎前)



1日郵便局長を務める村田氏(昭和35年4月21日)

昭和二十二年四月、村田氏は新潟商工会議所会頭の要職から転じて、民選初の新潟市長に当選。なお戦後出陣捕虜として在り、(一)に例がなると言われ、一年後に復職を成し、二年後に財政を整理し、三年には市民のシボルとしての現行庁舎を完成。

また、氏は早くから福祉の分野に力を入れ、全国に先がけて戦後初の特殊学校を設置。昭和二十四年には国民健康保険事業を開始し、さらには県社会福祉協議会会長、県共同募金会会長の立場から県内における今日の福祉活動の基盤をつくるなど、その先

り組まれました。なかでも市街地の約一千戸を戻し、元化し、復興を呼びかけ、先駆にたつて奔走。一画に例がなると言われ、一年後に復職を成し、二年後に財政を整理し、三年には市民のシボルとしての現行庁舎を完成。

また、氏は早くから福祉の分野に力を入れ、全国に先がけて戦後初の特殊学校を設置。昭和二十四年には国民健康保険事業を開始し、さらには県社会福祉協議会会長、県共同募金会会長の立場から県内における今日の福祉活動の基盤をつくるなど、その先

昭和二十五年、長岡市に生まれる。慶応大学理財科卒業。昭和二十一年、新潟県地方労働委員会会長、新潟商工会議所会頭、新潟市長、昭和二十六年、新潟県社会福祉協議会会長、昭和二十七年、新潟県共同募金会会長、全国社会福祉協議会会長、新潟県共同

昭和二十七年、新潟県共同募金会会長、全国社会福祉協議会会長、新潟県共同

昭和二十七年、新潟県共同募金会会長、全国社会福祉協議会会長、新潟県共同

昭和57年度「市立・公立」幼稚園児を募集

昭和五十七年度幼稚園児の募集要項は市立・私立とも各園に用意してあります。月十一日、園児を募集します。入学願用(市立幼稚園) 受付期間 十一月十一日 各園におたずねください。

私立幼稚園

地区	園名	住所	電話
中	二葉幼稚園	西中町	222-4509
	みどり幼稚園	東中通1	222-7429
	聖園幼稚園	東大畑通1	222-3929
	神宮幼稚園	西大畑通1	222-7484
	東美幼稚園	西畑通9	223-2672
	新潟中央幼稚園	西畑通7	228-5866
	あさひ幼稚園	旭町2	222-9186
	みのり幼稚園	古町通12	222-3532
	新徳幼稚園	関原本村町1	666-6831
	新潟青陵幼稚園	水道町1	666-8674
南	清原幼稚園	長嶺町	43-2305
	清ラフェル幼稚園	花園町2	41-2307
	真人幼稚園	登西2	44-4297
	まきみ幼稚園	森上 島	83-4856
	曾野まきみ幼稚園	曾川 島	84-9936
	愛泉幼稚園	上 島	84-4471
	恵光学園第一幼稚園	天神 東	44-2451
	恵光学園第二幼稚園	女池中央北	83-3915
	神宮学園親松幼稚園	松松 太田	83-4444
	輝見幼稚園	小金町	73-6513
東	さんび幼稚園	小島町	74-1821
	あおい幼稚園	津島 原	75-0772
	緑が丘幼稚園	有楽 3	75-3372
	あゆみ幼稚園	中野山	76-1821
	松浜あゆみ幼稚園	松浜 4	59-3650
	恵光幼稚園	松園町	73-9485
	聖田幼稚園	牡丹山	73-1889
	豊園マリア幼稚園	青山 浦山	66-2623
	旭が丘幼稚園	五十嵐 2	62-2567
	ノートルダム幼稚園	寺尾 3	69-2406
西	坂井輪軸幼稚園	坂井 井	68-2441
	坂井輪軸幼稚園	坂井 井	31-0123
	神宮寺尾幼稚園	寺尾 上 1	60-1211
	有明幼稚園	文京町 9	66-4151
	金瑞幼稚園	小針 台	67-4121
	金瑞内野幼稚園	内野 町	62-3311
	明美ヶ丘幼稚園	五十嵐 1	69-2414

昭和二十二年四月、村田氏は新潟商工会議所会頭の要職から転じて、民選初の新潟市長に当選。なお戦後出陣捕虜として在り、(一)に例がなると言われ、一年後に復職を成し、二年後に財政を整理し、三年には市民のシボルとしての現行庁舎を完成。

また、氏は早くから福祉の分野に力を入れ、全国に先がけて戦後初の特殊学校を設置。昭和二十四年には国民健康保険事業を開始し、さらには県社会福祉協議会会長、県共同募金会会長の立場から県内における今日の福祉活動の基盤をつくるなど、その先

昭和二十五年、長岡市に生まれる。慶応大学理財科卒業。昭和二十一年、新潟県地方労働委員会会長、新潟商工会議所会頭、新潟市長、昭和二十六年、新潟県社会福祉協議会会長、昭和二十七年、新潟県共同募金会会長、全国社会福祉協議会会長、新潟県共同

昭和二十七年、新潟県共同募金会会長、全国社会福祉協議会会長、新潟県共同

昭和二十七年、新潟県共同募金会会長、全国社会福祉協議会会長、新潟県共同

昭和二十七年、新潟県共同募金会会長、全国社会福祉協議会会長、新潟県共同

昭和二十七年、新潟県共同募金会会長、全国社会福祉協議会会長、新潟県共同

調理師試験

期日 12月1日
 受理資格 新制中学校卒業後2年以上調理実務の経験のある人
 受験料 1500円(10月1日より) 23日午前9時午後5時
 受付場所 住所所在地を所轄する保健所

犬の登録と狂犬病予防注射

(西保健所管内)
 下記の日程により昭和56年度犬の登録と第2回狂犬病予防注射を実施します。この日程で都合の悪い人はほかにどうでも保健所または開業獣医師で済ませてください。
 料金 3600円=登録手数料2100円、注射料金1500円(10月1日から注射料金は1200円に改定されました)※この日程以外で開業獣医師にお願ひの場合、200円が加算されます。

育児相談

会場	日時	対象
高田野地区保健センター	10月13日午後1時~3時	5歳以下
石山地区保健センター	10月16日午後1時~2時	5歳以下
西地区保健センター	10月18日午後1時~3時	5歳以下

幼児の食事講習会

内容 バランスのとれた幼児の一日の食事とおやつ、偏食のなせ方、調理実習
 持参品 母子手帳、エプロン、三角布
 申し込み 電話で各会場へ
 (東保健所会場)
 日時 10月20日午前10時~正午
 対象 1歳~5歳までの幼児をお持ちの
 対象 母親
 (西保健所会場)
 日時 10月16日午前10時~午後零時半
 受付時間 9時45分~10時
 対象 1~3歳までの幼児をお持ちの方

保健婦による健康相談

月日	対象地区	会場	時間
10-12	赤坂	赤坂保健センター	午前10時~正午
10-14	曾野	曾野保健センター	午後1時~3時
10-14	石山	石山地区保健センター	午後1時~3時
10-14	内野	五十嵐一の丁公会堂	午後1時~3時
10-15	南浜	太夫浜東落センター	午後1時~3時
10-15	坂井輪	坂井輪地区保健センター	午後1時~3時
10-16	坂井輪	坂井輪地区保健センター	午後1時~3時

※石山、坂井輪地区は医師による相談。
 また、曾野木地区は午前は成人、午後は大産婦、乳幼児が対象で、午後のみ医師による相談。

妊婦の貧血教室

日時 10月22日午後1時半~3時半
 会場 東保健所
 内容 妊娠中の貧血について、貧血予防の食事、妊婦相談
 申し込み 電話で東保健所へ(先着30人)

永久歯むし歯予防教室

日時・会場
 東保健所 10月14日午後1時半~3時
 北地区保健センター 10月21日午後1時半~3時
 対象 幼稚園・保育園の最年長児と保護者
 内容 歯科医師による講演、紙芝居と歯みがきのけいこ
 持参品 母子手帳、親子それぞれの歯ブラシ・コップ、手鏡
 申し込み 電話で各会場へ

育児講習会

日時 10月21日午後1時~4時(受け付けは1時20分まで)
 会場 坂井輪地区保健センター
 対象 坂井輪地区に在住で56年7・8月生まれの赤ちゃんの保護者
 持参品 母子手帳、筆記用具
 申し込み 電話で坂井輪地区保健センターへ(先着20人)

保健所・保健センター電話案内

東保健所	電話
東保健所	41-4111
西保健所	66-5171
石山地区保健センター	86-4450
高田野地区保健センター	85-2373
北地区保健センター	59-2721
西地区保健センター	62-3405
坂井輪地区保健センター	60-3255

成人病食事相談

(石山地区保健センター会場)
 日時 10月14日午後1時~3時
 申し込み 電話で石山地区保健センターへ
 (西保健所会場)
 日時 10月13日午前9時~11時
 申し込み 電話で西保健所へ

離乳食講習会

対象 生後4カ月目に達した赤ちゃんをお持ちの方
 持参品 母子手帳
 申し込み 当日会場
 (東保健所会場)
 日時 10月14日午後1時~3時半
 (西地区保健センター会場)
 日時 10月13日午後1時~3時半(受け付けは1時15分まで)