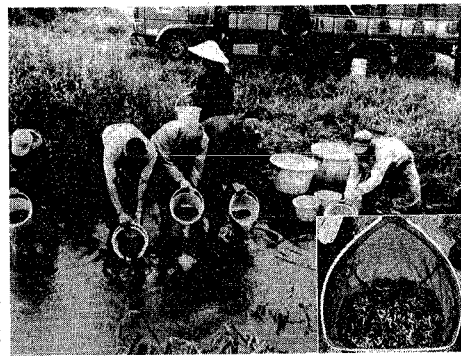


「信濃川に川エビを」

稚エビ八万五千匹を放流

「信濃川と鳥屋野川に川エビを復活させよ」と、市、信濃川漁協、鳥屋野川漁協では、さき九月二十五日、川エビ(テナガエビ、通称ツノガエビ)八万五千匹を放流しました。市は、これまでクルマエビ、アサリ、コイなどを放流を行っていますが、川エビの放流は初めてです。



稚エビを放流する、信濃川漁協関係者(竜川付近)

「夢よもう一度、復活めざし 楚川付近と清五郎潟に

今回放流したのは、川エビの種苗六十千匹(約八万五千匹)の種苗六十千匹(約八万五千匹)。信濃川の楚川付近と鳥屋野の清五郎潟の二カ所に三十千匹ずつ放流しました。体長は二、三センチ、茨城県北浦から取り寄せたもので、一年後には、八、九センチに成長

します。川エビは、昭和二十年まで信濃川沿岸の楚川、平島付近で大量に獲れ、仕出向え、からあげが出されたこと。しかし、昭和三十年ころには、河川改修と農薬の影響でほとんど獲れなくなりました。その後、有機リン系の農薬の禁止により再び姿を見せはじめました。このため信濃川漁協では、「夢よもう一度」と、昭和五十年から三十九年計画で千葉県から川エビの種苗七千匹を購入し、放流しつづけてきました。

こうしたことから、市では今回二十五万円の予算を計上して初めて取り組んだもので、信濃川漁協では、今年中にさらにもう一度放流し、増殖事業に力を入れる方針です。

「老人健康診査」を受けられましたが、十月三十一日まで市では、十月三十一日まで六十歳以上のお年寄りを対象に、市内の医療機関などで実施しています。まだお済みでない方は、早期内に受診し、早期発見、早期治療で健康な毎日を送ります。

「もうお済みですか 対象は60歳以上、10月31日まで」 前九時から正午まで対象者 六十歳以上の大人(生れた年) 十月三十一日まで受診できる医療機関 医療機関 28-100008

戦傷病者の奥さんに 特別給付金が 継続支給

戦傷病者の奥さんに対する特別給付金支給法が改正され、次の条件に該当する人は、特別給付金を継続して支給されます。

市福祉課(本庁六階)へ手続を済ませてください。昭和四十七年五月から五十九年の特別給付金は身元償還交付者で、今年五月に償還が終わり、昭和五十六年十月一日において傷病者を受けました死亡している奥さんに、十五万円の国債(十年償還)が支給されます。前回の申請期間中に手続きを受けなかった人も今後は請求できます。

甘さたつぷり

～二十世紀梨の品評会～

二十世紀の品評会を競う「第二十三回梨果実共進会」が、新潟地区梨果実協賛会(吉田勇会長)の主催で、九月二十二日、二十四日まで、市国営センターで開かれました。この品評会は、毎年行われているもので、新潟市(両川地区)・亀田町・横越村の二十世紀梨を主として栽培している農家が百四十四点出品されました。今年も、八月の台風十五号により六割が被害を受け、出品点数は例年より四十点ほど少なめ。審査は、糖度(甘さ)、形、大きさなどを対象に、県専



農家から出品された二十世紀梨を審査する係員

門技術員、改良普及所員などが実施しました。糖度(甘さ)は一〇度以上であれば、甘い、この日の平均は一〇・四度、一〇・四度、二・三度もあります。形は、まるいものが多く、大きさは、台風の影響で、一割ほど例年より小さめといわれています。審査の結果

は次のとおりです。(敬称略) 特賞 石本光二(亀田) 一川(谷沢重夫) 両川(藤原康男) 両川(伊島利明) 両川(藤原康男) 両川(原伝一) 両川(谷沢重夫) 両川(藤原康男)

「受診方法」 期間 十月三十一日まで(日曜、祝日は除く)。期間は午前九時から正午まで。対象者 六十歳以上の大人(生れた年) 十月三十一日まで受診できる医療機関 医療機関 28-100008

違反建築防止週間 ~11日から~ 14日には公開建築パトロールを実施

十月十一日から一週間違反建築防止週間が全国的に実施されます。この期間中の十月十四日には、全市一斉の公開建築パトロールを実施します。実施対象区域は、建築の多い地域を主体に、市職員が建築確認の有無や確認の表示、建ぺい率は守られているかなどをチェックして回ります。そして、違反建築については適切に指導を行うとともに建築基準法上の是正措置を講じます。市では、この週間にかかわ

族等援護法の改正により、湖州開拓青年義勇隊員としての訓練期間(三年間)を終了した第一次、第二次開拓隊員が、義勇隊員であった期間に傷害を受けまたは死亡している奥さんに、十五万円の国債(十年償還)が支給されます。前回の申請期間中に手続きを受けなかった人も今後は請求できます。

糖尿病教室

日時・内容

| 日 | 時 | 間 | 内 | 容 |
|-------|------------|-----------|--------------|-----------------------|
| 10-16 | 午後1時~4時 | 糖尿病について | 糖尿病の食事の基本(1) | |
| 10-26 | 午後1時~4時 | 糖尿病の食事の基本 | 糖尿病の食事の基本(2) | 食品交換表とその実際の日常生活について |
| 11-6 | 午前10時~午後零時 | 糖尿病の食事の基本 | 糖尿病の食事の基本(3) | 食品の正しい計量法、調理法、献立、個人指導 |

会場 東保健所
持参品 筆記用具、糖尿病食品交換表、試食代200円(食品交換表のない人には実費300円です)
申し込み 電話で東保健所へ。20人先着順

婚前学級

会場 東総合庁舎4階講堂
対象 56年11・12月挙式予定の男女100人

日程・内容

| 10月13日(1回目) | 10月20日(2回目) |
|--|---|
| 受付 午後6時 開演 午後6時30分~7時 映画 「生命の道」 講義 午後7時~8時 「結婚の意義と教育」(県立女子短期大学教授 岸井勇蔵さん) | 受付 午後6時 開演 午後6時30分~7時 映画 「生命の道」 講義 午後7時~8時 「健全な結婚生活と先天的異常児を生まないために」(医師 市川隆さん) |

検査料 梅毒検査…無料、血液型検査…720円、貧血検査…120円、風疹抗体価検査…720円
申し込み 電話で東保健所へ

股関節検診 (希望者のみ)

対象 56年6月生まれ
受付時間 午後1時~2時
料金 930円(レントゲン撮影)
持参品 母子手帳、おむつ、ミルク(東保健所会場)

| 月 | 日 | 対 | 象 | 校 | 区 |
|-------|--|---|---|---|---|
| 10-9 | 山の下、桃山、下山、東山の下、竹尾、木戸、牡丹山、笹口、上所、安池、上山、鳥屋野 | | | | |
| 10-23 | 万代、南万代、長橋、沼田、中野山、東中野山、南中野山、山崎、曾野木、東曾野木、酒屋、割野、松浜、渡川、南浜、太夫浜、太郎代、大形、丸山、大淵 | | | | |
| 10-27 | 五十嵐、真砂、坂井輪、坂井東、新通、有明台、笠木、小瀬、内野、西内野 | | | | |

申し込み 電話で東保健所へ

保健所・保健センター電話案内

| | |
|-------------|----------|
| 東保健所 | ☎41-4111 |
| 西保健所 | ☎6-3171 |
| 山地区保健センター | ☎8-4450 |
| 北地区保健センター | ☎8-2373 |
| 東地区保健センター | ☎9-2721 |
| 西地区保健センター | ☎2-3405 |
| 坂井輪地区保健センター | ☎6-3255 |

成人病食事相談

日時 10月12日午前9時~11時
会場 東保健所
申し込み 電話で東保健所へ

血圧の高い人の生活と食事講習会

日時 10月8日午後1時半~4時
会場 第四銀行小針支店
内容 うす味料理の試食、みそ汁の塩分濃度測定、医師等による試食、筆記用具、みそ汁のみ100cc以上
問い合わせ 西保健所へ

婦人の貧血講習会

内容 貧血のなりたち、貧血食調理実習、試食と話し合い
持参品 エプロン、三角巾、ごはんまたはパン、貧血検査結果通知書
問い合わせ 西保健所へ
日時 10月5日午前10時~午後零時半(南部公民館会場)
日時 10月9日午前10時~午後零時半

離乳食講習会

日時 10月7日午後1時~3時半
会場 東保健所
対象 生後4ヵ月に達した赤ちゃんをお持ちのお母さん
持参品 母子手帳

ママへの準備教室

日時 10月16・30日午後1時半~3時半
会場 東保健所
対象 57年1・2月分娩予定の初産婦各20人
内容 赤ちゃんの衣服の選び方、おむつ、お風呂の入れ方(実習)、母子手帳、エプロン、タオルの準備、いすずれが都合のよい日を選んで東保健所へ

安産教室

持参品 母子手帳、筆記用具、体操のできる服装
申し込み 各会場へ

| 会場 | 東保健所 | 山地区保健センター | 西保健所 |
|-----|---|---|---|
| 日時 | 10月8日午前9時~11時 | 10月21日午後1時~20分 | 10月13日午前9時~20分 |
| 対象 | 57年1・2月分娩予定の初産婦各20名 | 57年1・2月分娩予定の初産婦各20名 | 57年1・2月分娩予定の初産婦各20名 |
| 内容 | 胎動の観察、陣痛の観察、分娩の準備、赤ちゃんの衣服の選び方、おむつ、お風呂の入れ方(実習) | 胎動の観察、陣痛の観察、分娩の準備、赤ちゃんの衣服の選び方、おむつ、お風呂の入れ方(実習) | 胎動の観察、陣痛の観察、分娩の準備、赤ちゃんの衣服の選び方、おむつ、お風呂の入れ方(実習) |
| その他 | 2回で1コース。2回目には来所時に予約 | 3回で1コース(全額補助) | 3回で1コース(全額補助) |