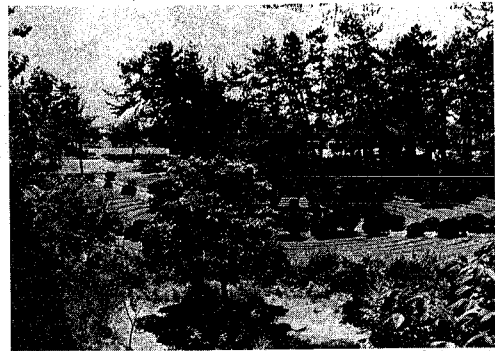


山の下に広場公園

～ 末広公園，完成は来年3月～



今年度から整備を開始する寺尾中央公園

町なかにおアシスを創設

町なかには、市民の休息、憩いの場としてふさわしい空気のまわりの、緑陰、照明、水飲み場、池を設けるほか、舗装、ベンチなどに芸術的な

六月定例市議会に、西大畑公園ほか三園の公園整備事業補正予算が提案されています。その中に、新潟市では初めての広場公園となる末広公園があります。秋には工事に入り、今年度いっぱい完成の予定です。

公園緑地全国大会 新潟で開催

第二十二回(日本公園緑地学会)の全国大会が、六月十三、十四日の両日、七百五十人を集めて新潟市で開かれました。

市職員(大半若年など)を募集

締め切りは7月11日

試験日 七月十九日(日) 試験場 市立立上高等学校(姥ヶ山二四〇)

試験の内容
第一次試験 筆記試験(教養・専門、適性検査)
第二次試験 一次試験合格者以後実施 土壌学、植物学、一般行政、土木建築、水産、薬剤師、保健婦、臨床検査技師 詳細は市人事課へ

55年度 新潟市ファイヤコンテスト 結果

優良防火連合会：市長表彰
市上優勝 礎地区(加藤民治会長)
▽東一位 流作場地区(川崎外一助会長)▽東二位 外野地区(山崎防衛会長)▽東三位 中野地区(山崎防衛会長)▽西一位 西野地区(坂田鉄治会長)▽西二位 豊照地区(加藤好寛会長)▽西三位 赤塚地区(山田宏会長)▽無火災賞(二千日)特別表彰
▽無火災賞 豊照 輪東地区 無火災賞 豊照 輪東地区 豊照 輪東地区 豊照 輪東地区

「父の日」に県切花振興協議会が 園児に「バラ」をプレゼント



「父の日」にバラを贈ろうと、県切花振興協議会(岩橋茂会長)では、六月二十日、市立幼稚園の園児に八百本のバラをプレゼントした。六月第三日曜日は「父の日」として、父親にバラの花を贈る習慣があります。しかし、「母の日」のカーネーションに対し「父の日」にバラを贈る習慣は、まだまだ定着していません。このため、同協議会がバラの消費拡大を図るためプレゼントしたのです。この「父の日」にバラを贈る習慣は、まだまだ定着していません。このため、同協議会がバラの消費拡大を図るためプレゼントしたのです。

児童手当などが 一部増額に

児童手当、児童扶養手当、特別児童扶養手当及び福祉手当

区分	現行		改正		実施年月日
	現行	改正	現行	改正	
児童手当	3人以上の児童(18歳未満のうち3人以上以降である前掲教育料特免児童1人につき)	月額6,500円	月額7,000円	昭和56年10月分から	
児童扶養手当	○児童1人の場合 ○児童2人の場合 ○児童3人以上の場合(1人につき)	月額3,300円 月額3,300円 月額2,000円	月額3,200円 月額3,200円 月額2,000円	昭和56年8月分から	
特別児童扶養手当	○1級障害者の児童1人につき ○2級障害者の児童1人につき	月額33,800円 月額22,500円	月額36,000円 月額24,000円		
福祉手当	○国の制度によるもの1人につき	月額10,250円	月額11,000円	○国の制度によるもの1人につき ○市独自の増額分 月額1,000円	

級別	現行	改正
0人	222万6千円	170万円
1	248万6千円	199万円
2	274万6千円	228万円
3	300万6千円	257万円
4	326万6千円	286万円
5	352万6千円	315万円
6	378万6千円	344万円
7	略	略

備考 この所得額は受給者(申請者)の前年度の所得額と比較するものです。
※昭和56年6月分から

体力向上に トレーニングセンターへ!

7月の新規受付日
男子 13日、22日
女子 8日、17日、29日
当日は簡単な体力測定と当センター利用の方法について説明します。
受付時間 午後3時半～3時50分(4時指導開始) 午後5時半～5時50分(6時指導開始)
使用料 19歳以上1カ月600円、19歳未満1カ月150円(印かんと運動のできる服装、靴の用意をしてください)
◎トレーニング相談(無料)
個人、会社、団体などの体力相談およびトレーニング指導、体力測定を希望の方はご連絡ください。(☎66-8112)

献血車「ゆうあい号」

月日	時間	会場
7-6	午前9時～午後4時	正 浦 線 (山本戸)
7-7	午後1時～午後4時	三菱金属(新潟県中野) (小金戸)
7-8	午前9時～午後11時	三菱ガス化学(新潟工場) (上野高)
7-8	午後1時～午後3時	清酒7-8 (上野高)
7-10	午前9時～午後4時	三菱ガス化学(新潟工場) (松野町)
7-11	午前9時～午後4時	市役所前 (上野高)
7-11	午前9時～午後4時	市役所前 (上野高)
7-11	午後1時～午後4時	清水7-10 (上野高)

市婦人スポーツ親善大会

種目	日 時	場所	備 考
バドミントン	7月22日 午後4時	B.C.C. (上野高)	※参加費無料
バドミントン	7月22日 午後4時	A.D. (上野高)	※参加費無料
卓球	7月22日 午後4時	市役所前 (上野高)	※参加費無料

はかりの定期検査

検査場	月日	検査実施区域
新潟市漁業協同組合	7-13	万代島3・4・5・6・7・8番
東港線2埠場	7-14	万代島1・2番、三和町1・2・3番、万代3・4・5丁目
光	7-15	三和町4・5・6・7・8番、東が島1丁目、沼巻島3丁目10・11番、沼巻島5丁目16・17番

くらしの1日教室

日時 7月17日 午前10時～正午
会場 中央公民館
内容 知ってみたい味噌の知識 超絶味噌工業協業組合員 講師 40人(先着順) 申し込み 電話で消費生活センター(☎28-8100)へ

おもな目次

- 手話講習会量の部開催
- 民生委員名簿55
- 水深園を見て泳ごう
- 六海水浴場の水深調査(三画)
- 市長随想

第15回 新潟市家具まつり

日時 七月十一日 午前九時(午後六時開場) 会場 市体育館
問い合わせ 市木工協同組合(☎74-16197)