

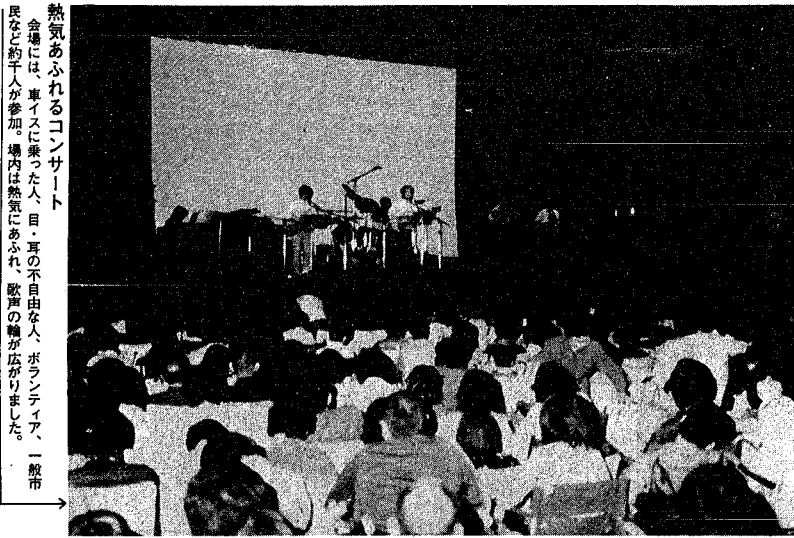


1981年—国際障害者年

障害者の心を歌に

くおりづるコンサートからく

障害をもつ人たちが、生きる喜び、悲しみ、想い出などをつづった詩に若者のフォーク仲間が曲をつけて歌う。第一回「くおりづるコンサート」が、五月十日、市公会堂で開かれました。会場には、障害をもつ人、ボランティア、一般市民など約千人が参加、場内は熱気にあふれ、歌聲の輪が広がりました。今回は、コンサートの様子、準備風景などを紹介します。



熱気あふれるコンサート
会場には、車イスに乗った人、目、耳の不自由な人、ボランティア、一般市民など約千人が参加、場内は熱気にあふれ、歌聲の輪が広がりました。

寝たままで観賞
体が不自由で起き上がれない人は、上体を起こし、最前列中央で観賞



自分の詩に、どんな曲が
時の応募作の入選者20人も招待され、真剣に聞き入っていました。



車イスの歌手も
豊栄市出身の本間英子さんも応援にかけつけ「四季の歌」などを歌い、盛大な拍手が送られました。



オーディション
障害者から寄せられた詩は約100編にも達しました。4月19日には、オーディションが行われ、発表曲20曲が選ばれました。(坂井輪地区公民館で)

どんなコンサートに？
「くおりづるコンサート」を成功させるため実行委員会を結成。毎週土曜日ボランティアアパニューロに集まり、話し合いが行われました。



婦人スポーツ親善大会
(軟・硬式庭球)
種目・期日 ●軟式庭球…6月23日、●硬式庭球…6月24日 ※予備日はいずれも25・26日
時間 午前9時半～会場 白山庭球場
対象 市内在住の家庭婦人
級別 A・B・C・D級 ※D級は経験1年未満の人 チーム編成 ダブルス
申し込み 6月15日までに、直接または電話で、市体育課(1番堀通3の1、市陸上競技場内、☎67-1834)へ

東部地区親善バレーボール大会
日時 6月28日午前9時～
会場 南中野山小学校体育館
参加資格 石山、東石山、大江山、大形中学校区内在住の一般社会人
連絡先 6月13日までに山田トミ(粟山2、☎76-5545)へ

第7回雪椿友の会 総会
(人工肛門保有者)
日時 6月14日午前10時～午後3時
会場 新潟大学医学部大講堂
対象 オストメイト(人工肛門保有者)
内容 発表会…医師・看護婦・オストメイトの立場から 講演…木村ミチ氏(新潟大学第一外科部長)
問い合わせ 佐藤(☎67-2293)へ

庭木講座
日時 6月10・17日午後1時15分～3時
15分会場 園芸センター研修室
テーマ 庭植えマツの剪定の仕方
定員 50人(先着順)
講師 石川界造氏(新潟緑化保全協会員)
申し込み いずれか都合のよい日を選んで市園芸センター講習会係(☎86-1034)へ

第20回市青少年補導問題研究会
日時 6月30日午後1時10分～4時半
会場 中央公民館 対象 どなたでも
申し込み 電話で青少年補導センター(☎28-1000)へ、各分科会は先着順
～パネルディスカッション～
テーマ 最近の青少年の問題行動を考える
パネラー 亀山弘文(家庭裁判所次席審判官) 中村解子(新潟中央警察署婦人警察補導員) 古俣美和子(県警防犯少年係長) 堀村繁(石山中学校教諭)
第1分科会 青少年の問題行動に対し、家庭や学校はどのように対応したらよいか。
第2分科会 青少年の問題行動に対して地域活動はどのように進めたらよいか。
第3分科会 青少年の非行防止、健全育成のために家庭、地域、学校はどのように連携をはかったらよいか。

糖尿病教室
持参品 筆記用具、糖尿病食品交換表(お持ちでない方は実費300円で贈送します)。試食代200円(3回目の実習後試食)
内容 糖尿病の食事、日常生活、調理実習、個人指導など(3回で1コース)
申し込み 電話で東西保健所(東☎41-4111、西☎66-5171)へ
～東保健所会場～定員20人(先着順)
日時 6月22日、29日午後1時～4時、7月7日午前10時～午後零時半
～西保健所会場～定員40人(先着順)
日時 6月25日、7月2日午後1時半～4時、7月8日午前10時～午後零時半

県・市消費者協会 特別セール
日時 6月11日～16日 午前10時～午後6時
会場 ダイエー、7階催事場
内容 食品、家庭雑貨、実用衣料
問い合わせ 市原(☎29-1748)へ