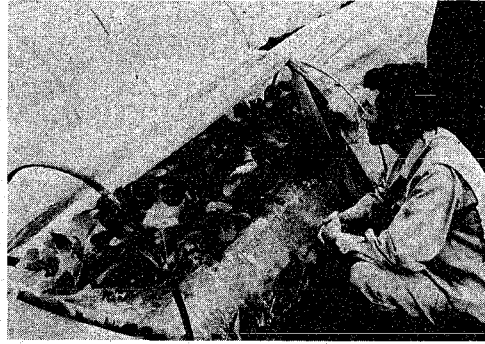


野菜の安定供給対策

春レタスや数量増加



カリフラワーの生育を見守る生産者(親松で)

市では、市民に生鮮野菜を安定供給するとともに、野菜の市場価格が著しく低...

今年度から新たに付いたのは、今度から新たに付いたのは、今度から新たに付いたのは...

貸付限度額が110万円に

老人居室整備資金

六十歳以上の人の専用居室の居し、または同居しようとする増改築や新築(新築の場合には...

Table with columns: 品目, 対象期間, 数量, 対象数. Lists items like なす, きゅうり, カリフラワー, レタス, とうな, きゃべつ, だいこん.

価格補て 価格補て 価格補て 価格補て 価格補て 価格補て 価格補て 価格補て...

〈新幹線の影響調査〉

東京へは日帰り出張

新潟は観光基地化

事業所アンケート 事業所アンケート 事業所アンケート 事業所アンケート...

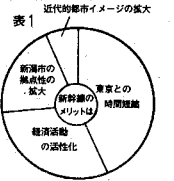


表2 新幹線の利便性 (%) 表2 新幹線の利便性 (%) 表2 新幹線の利便性 (%)...

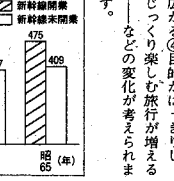


表3 観光客数の変化 表3 観光客数の変化 表3 観光客数の変化...

「行政相談」はこの人たちに

行政相談委員が決まりました。役所の仕事のごまかしのため、秘密は守られずから、安心してご相談ください。

「青年海外協力隊員」募集説明会

日時 五月八日午後五時~九時半 会場 新潟シルパホテル3階(赤十字)

牛乳不耐症

牛乳不耐症(牛乳アレルギー)は、牛乳に含まれる乳糖を消化できず、腹痛、嘔吐、下痢、不快感などの症状がおこる場合が多い。

くらしの1日教室

日時 5月15日午前10時~正午 会場 中央公民館

無料人権相談所の開設

日時 5月7日午前10時半~午後3時半 会場 大和新潟店5階文化サロン

結核・循環器の健康診断日表の一部時間変更

4月19日付市報にいたが掲載済みの結核の健康診断、東保健所管内の検診時間の一部次に変更します。

個人住宅建設資金受け付け中

受付期間 5月28日まで 選定方法 先着順で無抽選で選定します

上越新幹線が、来年春に開業します。市では、新幹線開業後、観光、商業への影響を調査する。

新緑ハイキング

日時 5月17日(日) 小雨決行 北浦原郡黒川村船内対象 市内の中小企業に働く15歳以上25歳未満の人40人(先着順)

教育催眠研究

日時 毎月第2土曜日午後2時~5時(5月9日) 会場 新潟県立総合体育館(幸四)

五月から 印紙税値上げ

五月一日から、いままで百円の印紙税が二百円となることになった。これは、紙の価格が二倍に引き上げられたためである。

健康メモ

日本では乳児期を過ぎるとラクトース活性が急激に低下し、そのために牛乳不耐症は加齢とともに増加し、小中学生でも10%以下ですが、高校生で20%以上、成人で20%以上と多くなります。

第54回簿記検定試験

日時 6月14日午前9時半~(1.3級)、午後1時~(2.4級) 会場 北越商業高校(米山5-12-1)

無料法律相談

日時 5月7日午前10時~午後3時 会場 新潟県庁(新潟地方裁判所内)

新緑ハイキング

日時 5月17日(日) 小雨決行 北浦原郡黒川村船内対象 市内の中小企業に働く15歳以上25歳未満の人40人(先着順)

教育催眠研究

日時 毎月第2土曜日午後2時~5時(5月9日) 会場 新潟県立総合体育館(幸四)

くらしの1日教室

日時 5月15日午前10時~正午 会場 中央公民館