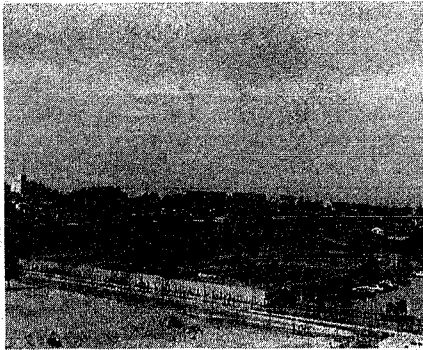


新潟刑務所跡地に

市美術館を建設

市立美術館が、西大畑の新潟刑務所跡地に建設されることになりました。市では、昭和五十八年度完成をめざし、新年度から基本設計に入る予定です。

市は、昭和五十二年三月に跡地九千七百二十五平方メートルの市立美術館建設のため、大蔵省新設事務部に対し、新潟刑務所跡地の払い下げ申請し、在北陸地方建設局が、市から

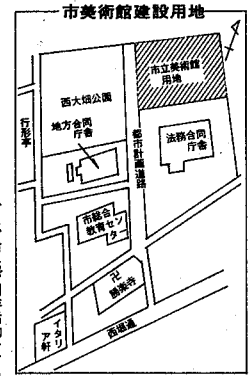


市美術館が建設される新潟刑務所跡地

借りている敷地(約四十平方メートル)を約七、八割部分づいて、等価交換し、九百万円で買収します。

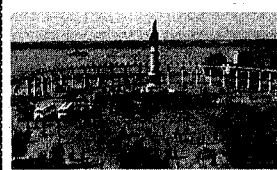
現在、刑務所跡地には、法務合同庁舎、地方合同庁舎、総合教育センター、視聴覚センター、西大畑公園があります。今回転用される美術館の性格を備えたものにする方針です。

「みる・つくる・かたる」を備えた美術館



新潟市民友好の翼

～ハルピン市訪問～



ハルピン市松花江防洪記念塔

幅広いものにしよと、新潟商工会議所が中心となり、実行委員会(大久保政賢商会議所会頭)を設けて、準備を進めているものです。

Table with 4 columns: 保育園名, 所在地, 入園可能数(人) (3歳未満児, 3歳以上児), 計. Lists various kindergartens and their capacities.

Table with 4 columns: 保育園名, 所在地, 入園可能数(人) (3歳未満児, 3歳以上児), 計. Lists private kindergartens and their capacities.

Table with 4 columns: 保育園名, 所在地, 入園可能数(人) (3歳未満児, 3歳以上児), 計. Lists kindergartens for enrollment.

Table for '新新潟市高等職業訓練校' with columns for 訓練科目, 期間, 入校資格. Lists vocational training courses.

お問い合わせ先: 新潟市高等職業訓練校 校務課 電話 241-4419

保育園児を再募集

申し込みは3月31日まで

公立・私立保育園のうち、定員に達しなかった保育園について、園児を再募集します。

国民健康保険 被保険者証がうす青色に

国民健康保険 被保険者証がうす青色に

会社をやめた時の被保険者資格は

会社をやめた時の被保険者資格は

国保コーナー (国民健康保険) QアンドA

会社をやめた時の被保険者資格は

会社をやめた時の被保険者資格は

むし歯予防教室 日時 3月14日午後1時～3時半

老人健康相談 (老人憩いの家「大江山荘」会場) 日時 3月12日午前10時～正午

健康相談 月日 対象地区 会場 時間

離乳食講習会 対象 生後4カ月以上達した赤ちゃんをお持ちの母さん

血圧の高い人の生活と食事講習会 日時 3月10日午後1時半～4時

成人病食事相談 (西保健所会場) 日時 3月10日午前9時～11時

出張健康相談 日時 3月9日午前10時～正午

幼児の食事講習会 日時 3月17日午前10時～正午