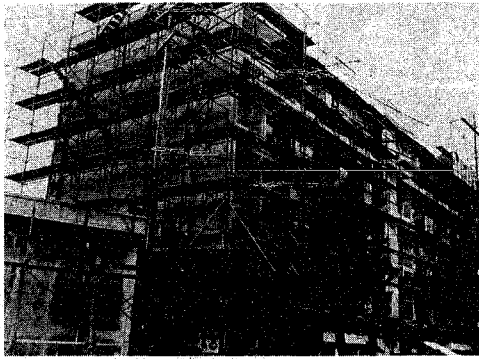


市の人口
前月比
人口 451,428 (+472)
男 221,524 (+239)
女 229,904 (+233)
世帯数 142,787 (+99)
55年12月末現在

発行日 毎週日曜日
発行所 新潟市役所
新潟市西區通6番町
電話代番 (28)1000
編集人 高橋 甲子
(新潟市市民会館印刷部)
印刷所 朝日印刷所

4月から入居可能

申し込みは明日から



完成間近な市営「松浜住宅」

松浜・秋葉通住宅

昨年から建設を進めていた市営「松浜住宅」と「秋葉通住宅」がまもなく完成します。入居予定は、四月からですが、明日、十三日から入居者の募集を行います。

市営

松浜住宅は、松浜五丁目二棟八十戸の建設が予定され、建設中のもので、この住宅としては五棟目、現在四棟百六十世帯が入居しています。秋葉通住宅は、秋葉通二丁目二棟八十戸の建設が予定され、建設中のもので、この住宅としては五棟目、現在四棟百六十世帯が入居しています。秋葉通住宅は、秋葉通二丁目二棟八十戸の建設が予定され、建設中のもので、この住宅としては五棟目、現在四棟百六十世帯が入居しています。秋葉通住宅は、秋葉通二丁目二棟八十戸の建設が予定され、建設中のもので、この住宅としては五棟目、現在四棟百六十世帯が入居しています。

募集戸数 松浜三十戸 秋葉通十五戸

申し込み手続は、次のとおりです。
申し込み資格 ①現在一組に限り、おおよび二年間は傾斜家賃制度により減額する予定
募集期間 明日、十三日から三月七日(土曜日は正午まで)
募集戸数 松浜住宅三十戸、秋葉通住宅十五戸
入居基準 松浜住宅一戸七千千円、秋葉通住宅一戸七千千円

入居基準準見表(年間収入)

扶養家族数	一人	二人	三人	四人	五人
一、五七、九九九	一、九八、五九九	二、四〇、一九九	二、八、五九九	三、二、〇〇〇	三、六、五九九
以下	以下	以下	以下	以下	以下

方はこの表より多少収入が少なくても申し込みができます。申し込み用紙は、各地区事務所にもあります。



1981-国際障害者年

四十一年六月、渋谷操さん(もぐらの家指導員)らから、肢体不自由児の母の会の会員は、東京へ出向いた、市にあるもぐらの家を軽く見持て視察した。そこで、作業を行い、社会復帰を目指して、その姿を見て感激した。なんと、か新編にも、これと同じような施設が、できないか、すぐに検討に入った。地元の人々の援助もあり、翌年四月、小新に農協倉庫を改造したもぐらの家が完成した。それから十年、運営もどうにか軌道にのり、老朽化が目立つ建物

共同生活で自立へ
もぐらの家

正式に運営費の補助金が付き、やっと一息ついた。現在は、男子合わせて九人の入所者が、鉄工場でのふいり、機械を掃除するのワークスをつくら、毎日の作業計画も家の運営もすべて自分たちで決めます。運営内には、生れた一組

2月臨時市議会
旧税関石庫復原工事契約を提案
~25日から~

四十一年六月、渋谷操さん(もぐらの家指導員)らから、肢体不自由児の母の会の会員は、東京へ出向いた、市にあるもぐらの家を軽く見持て視察した。そこで、作業を行い、社会復帰を目指して、その姿を見て感激した。なんと、か新編にも、これと同じような施設が、できないか、すぐに検討に入った。地元の人々の援助もあり、翌年四月、小新に農協倉庫を改造したもぐらの家が完成した。それから十年、運営もどうにか軌道にのり、老朽化が目立つ建物

共同生活で自立へ
もぐらの家

正式に運営費の補助金が付き、やっと一息ついた。現在は、男子合わせて九人の入所者が、鉄工場でのふいり、機械を掃除するのワークスをつくら、毎日の作業計画も家の運営もすべて自分たちで決めます。運営内には、生れた一組

正式に運営費の補助金が付き、やっと一息ついた。現在は、男子合わせて九人の入所者が、鉄工場でのふいり、機械を掃除するのワークスをつくら、毎日の作業計画も家の運営もすべて自分たちで決めます。運営内には、生れた一組

2月臨時市議会
旧税関石庫復原工事契約を提案
~25日から~



私の街かど
「下大川前付近」
新潟市も急速に都市化が進み、年々様相が変り、昔の面影もとめどなく消滅して見られます。縦横に走った大川は、跡かたもなく埋めつくされ、大小の道路となり、昔の往来は車の往来と変わってあります。昔のスケッチブックを整理していて、その感を深くしました。ここに掲げました鉛筆スケッチは、二十五年(一九五五年)の下大川前付近の倉庫の立ち並んでいたところ、燦々たる光が、変則的な動きを見せています。当時この付近は、真昼間でもひっそり静まりかえって、全然人影も見られませんでした。

電話加入権の公売
日時 2月25日午前10時~
会場 市国民健康保険課 (本庁2階)
その他 買受代金は午後1時まで現金で納付。なお電話局で行う権利移転手続きのとき、住民票と印鑑が必要。
問い合わせ 市国民健康保険課 (☎28-1000、内線390)へ

老人いこいの家「なぎさ荘」
一工事のため休館します
期間 2月23日~3月2日
社会保険相談
日時 3月2日・16日午前10時~午後3時
会場 新潟厚生年金会館「しあわせコーナー」(南万代町、☎43-3551)

ハイヤー、タクシー運賃の変更について
「市民の意見を聴く会」を開催
運賃変更の際に、利用者である市民の意見を十分に反映してもらう目的で3月4日に開催するものです。意見を送るよう4日とされる方は、2月28日までに市役所生活課へ申し込んでください。(詳細は2月15日号に掲載済み)
変更理由 (1)燃料費の高騰 (2)人件費のアップ (3)需要量の減少
変更概要 各事業者ごとにより異なりますがA社の場合を例にとると次のとおりです。
A社の場合を例にとると次のとおりです。
初乗り運賃(1.5kmまで) 430円 350円 340円
続乗り運賃 500円 410円 400円
加算運賃 350mまで50円、385mまで70円、430mまで70円、480mまで70円

少年団員募集
トドが水族館に
固定資産課税台帳を縦覧(四画)