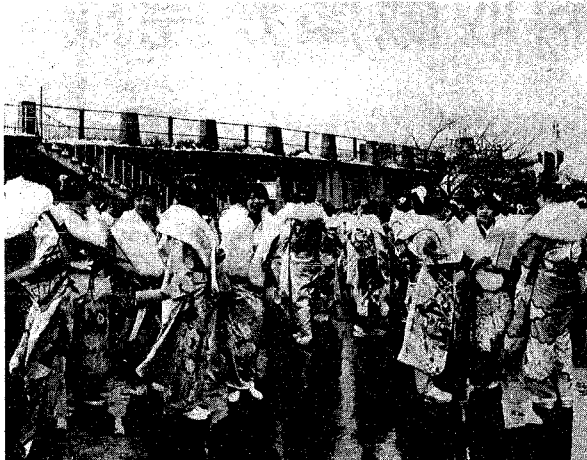




おめでととう20歳!

成人の日のつどい開催

「成人の日のつどい」が、一月十五日、体育館で開かれ、約三千四百人の若者が参加しました。
川上市長からは、「二十歳は人生の大きな節目。皆さんの人生は皆さんが選択して、悔いのない人生を送ってください」と激励の言葉が送られました。
また、式典のあとは、大倉利大会・スライドでつづる二十年・アップ・オークコンサート」と成人式を迎えた若者たちみずから企画した「つどい」が開かれ、二千歳を祝いました。



会場の体育館付近は、華やかな雰囲気がいっぱい。降り続いた雪もやみ、青空がのぞく1日となり、晴れ着姿の娘さんたちには、この上ないプレゼントになりました。



「にいがたを緑の街に」と、緑化基金が行なわれ、44,800円が集まりました。また「20歳の献血」には176人の協力がありました。

新成人五千九十三人、男二千五百四十四人、女二千五百四十九人を代表し、鳴海雅博さんの力強い誓いの言葉、これからの人生に対する抱負が述べられました。



会場には募り募り交金新潟支部青年部主催のお茶席が設けられました。着物も着た日ぐらいは、飲み物も純和風で……。

チャリティ・バザー
年長児施設建設基金を集める一環として、日用品や手作りのバザーを開きます。どうぞご協力。
日時 2月7・8日午前10時～午後4時
会場 東北電力グリーンプラザ
問い合わせ 田辺圭子(☎29-3418)へ

有明児童センター「豆まき大会」
日時 2月1日午後2時～3時半
会場 児童センター体育遊戯室
持参品 豆を入れる袋
※入場無料、映画や人形劇もあります

夜の読書会
「帰郷」大佛次郎著(新潮文庫)
日時 2月10日午後6時～8時
会場 沼垂図書館(児童室)
※本をお読みのうえなどでも

育 児 学 級
日時 1月28日午後1時半～
会場 木戸公民館(旧木戸分館)
対象 木戸・牡丹山・竹尾校区在住で55年10月・11月生まれの第一子をお持ちの
お母さん
持参品 母子手帳
問い合わせ 東保健所(☎41-4111)へ

学 生 募 集
—新大商業短期大学部—
勤労学生のための国立短期大学(夜間3年制)
試験日 3月6日
募集人員 商経学科100人(経済専攻60人、企業経営専攻40人)うち20%は推薦
出願期間 2月9日～14日
問い合わせ 新大商業短期大学部事務係
(〒951 西大畑5214 ☎23-6161)へ

幼児のむし歯予防にフッ素塗布を!
対象 1歳半～4歳未満児
持参品 母子手帳、タオル、料金300円

月 日	会 場	時間	定員	申し込み
2月9・16・23日	東保健所	午10時～11時半	各50人	☎45-4111
2月2日	奥郡野地区保健センター	午10時～11時半	各50人	☎45-2373
2月4日	北地区保健センター	午10時～11時半	各50人	☎59-2721
2月25日	石山地区保健センター	午10時～11時半	各50人	☎66-4450
毎月第1・4金曜日	西保健所	午10時～11時半	各50人	☎62-5171
毎月第1火曜日	西地区保健センター	午10時～11時半	各50人	☎62-3405
毎月第3火曜日	東沖地区保健センター	午10時～11時半	各50人	☎60-3255

※西保、西地区、坂井輪地区は2回目以降の方も次回予約月の期日にお申し込みください。

遺 伝 相 談
日時 2月5・19日午後1時～2時半
会場 西保健所
定員 1回3人(個別相談)
相談担当者 新潟大学医師
申し込み 電話で西保健所母子保健係(☎66-5171)へ

ママへの準備教室
日時 2月6・20日午後1時半～3時半
会場 東保健所
対象 56年6・7月分娩予定の初産婦各20人
内容 赤ちゃんの衣類の選び方、オムツの作り方、おふろの入れ方(実習)
持参品 母子手帳、エプロン、タオル
申し込み 都合のよい日を選んで、電話で東保健所(☎41-4111)へ

離乳食講習会
対象 生後4ヵ月に達した赤ちゃんをお持ちのお母さん
持参品 母子手帳
(東保健所会場)
日時 1月28日午後1時～3時半
(西保健所会場)
日時 1月29日午後1時～3時半