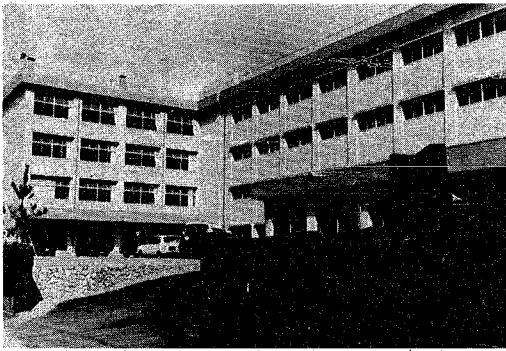


市立高志高校開校式 進む教育環境の整備



高志高校の正面風景

さん 新たな校歌完成

今年四月開校した市立高志高校(山二四〇)の開校式が十一月一日同校で行われ、新しい校歌がひろがりました。

夜明けの水がつかかに動く
友だちの肩に風がまつわる
ゆうべからけさへ時は流れ
て

未来はここぞうら
ふきなき音が大地にみなき
る

二期工事は 来年五月完成

市立工業高校と同白山高校
環境の整備を図っています。

歳末募金 暖かご協力を

市民同募会新市支分平
田委員長は、明日から十
二月十日まで歳末募金行
いをするものです。皆さんの暖
いご協力を願います。

集められた募金は、市内外
の老人福祉施設に入手して
作業がでる人
募金と必要用品
市人事で明日から差し上
げます。郵送希望の方は、あ
らかじめお申し込みください。
はつ返信用封筒を同封のう
え「保母等受験申込用紙請求
」と朱書きして申し込んでくだ
さい。

申し込みは明日から

市職員を募集

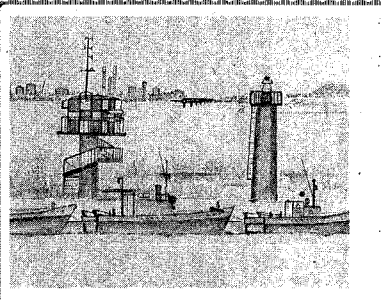
保母・保健婦・看護婦 臨床検査技師・歯科技工士

試験日 十一月十七日
試験場 舟乗中学校
試験内容 第一次試験(筆
記試験、適性検査) 第二次
試験(実地検査) 保母が五名程
度、それ以外はそれぞれ一名
程度です。

受験資格
一、保母 資格を有する
人、来年三月三十一日までに
卒業した人
二、保健婦、看護婦 昭和二
十五年四月二十日以前に生まれ
る人を含む。

試験科目
①学校教育法による短期大
学または厚生大臣の指定する
保母を養成する学校、その他
の施設を昭和五十二年四月
以降に卒業した人、または卒業
する見込みの人、または卒業
した人
②昭和三十一年四月一日か
ら昭和三十六年四月一日まで
に卒業した人
③保健婦または看護婦
養成所を来年三月三十一日ま
でに卒業する見込みの人、ま
は保健婦または看護婦免許を
取得する見込みの人
④歯科技工士 昭和二十八
年四月二十日以前に生まれたる
人、または卒業する見込みの
人
⑤保健婦または看護婦
養成所を来年三月三十一日ま
でに卒業する見込みの人、ま
は保健婦または看護婦免許を
取得する見込みの人
⑥保健婦または看護婦
養成所を来年三月三十一日ま
でに卒業する見込みの人、ま
は保健婦または看護婦免許を
取得する見込みの人
⑦保健婦または看護婦
養成所を来年三月三十一日ま
でに卒業する見込みの人、ま
は保健婦または看護婦免許を
取得する見込みの人

私の街かど



漁港附近

船舶の航行を守る燈台と航空機無誘導のILSマークが、漁港の入口付近に並んで立っている。この誘導塔と滑走路直線の対岸に、堤防より約三百メートルの距離に進入塔が突き出ているのが臨まれる。

ここ漁港の町七丁目、燈台の点滅灯の明かりが窓辺を照らし、未明より出漁する漁船、遊漁船のエンジンの響きが、終日出漁船で賑わう。

またこの町は、航空機の町でも、昨年より騒音対策として、家屋に防音工事を実施、現在までに対象家屋の約七〇％が終了した。

十数年前、区画整理で道路側溝等の整備で生まれたこの町は、よりよい環境のために、ますます住みよくなることを願うもの。

羽田 吉大郎(松浜 七)

国民年金 福祉年金証書の お返しがはじまりました

昭和十五年年度分の福祉年金の支払いを受けるために、所または連絡所。なる証書は、八月に提出していただいたあなたに返すことができます。また、お返ししたとき、預り証をよく確かめておいてください。

持参品 国民年金証書、返付印かん

国民年金 福祉年金証書の お返しがはじまりました

昭和十五年年度分の福祉年金の支払いを受けるために、所または連絡所。なる証書は、八月に提出していただいたあなたに返すことができます。また、お返ししたとき、預り証をよく確かめておいてください。

持参品 国民年金証書、返付印かん

国民年金 福祉年金証書の お返しがはじまりました

昭和十五年年度分の福祉年金の支払いを受けるために、所または連絡所。なる証書は、八月に提出していただいたあなたに返すことができます。また、お返ししたとき、預り証をよく確かめておいてください。

持参品 国民年金証書、返付印かん

国民年金 福祉年金証書の お返しがはじまりました

昭和十五年年度分の福祉年金の支払いを受けるために、所または連絡所。なる証書は、八月に提出していただいたあなたに返すことができます。また、お返ししたとき、預り証をよく確かめておいてください。

持参品 国民年金証書、返付印かん

国民年金 福祉年金証書の お返しがはじまりました

昭和十五年年度分の福祉年金の支払いを受けるために、所または連絡所。なる証書は、八月に提出していただいたあなたに返すことができます。また、お返ししたとき、預り証をよく確かめておいてください。

持参品 国民年金証書、返付印かん

国民年金 福祉年金証書の お返しがはじまりました

昭和十五年年度分の福祉年金の支払いを受けるために、所または連絡所。なる証書は、八月に提出していただいたあなたに返すことができます。また、お返ししたとき、預り証をよく確かめておいてください。

持参品 国民年金証書、返付印かん

国民年金 福祉年金証書の お返しがはじまりました

昭和十五年年度分の福祉年金の支払いを受けるために、所または連絡所。なる証書は、八月に提出していただいたあなたに返すことができます。また、お返ししたとき、預り証をよく確かめておいてください。

持参品 国民年金証書、返付印かん

国民年金 福祉年金証書の お返しがはじまりました

昭和十五年年度分の福祉年金の支払いを受けるために、所または連絡所。なる証書は、八月に提出していただいたあなたに返すことができます。また、お返ししたとき、預り証をよく確かめておいてください。

持参品 国民年金証書、返付印かん

国民年金 福祉年金証書の お返しがはじまりました

昭和十五年年度分の福祉年金の支払いを受けるために、所または連絡所。なる証書は、八月に提出していただいたあなたに返すことができます。また、お返ししたとき、預り証をよく確かめておいてください。

持参品 国民年金証書、返付印かん

国民年金 福祉年金証書の お返しがはじまりました

昭和十五年年度分の福祉年金の支払いを受けるために、所または連絡所。なる証書は、八月に提出していただいたあなたに返すことができます。また、お返ししたとき、預り証をよく確かめておいてください。

持参品 国民年金証書、返付印かん

国民年金 福祉年金証書の お返しがはじまりました

昭和十五年年度分の福祉年金の支払いを受けるために、所または連絡所。なる証書は、八月に提出していただいたあなたに返すことができます。また、お返ししたとき、預り証をよく確かめておいてください。

持参品 国民年金証書、返付印かん

電話加入権の公売

日時 11月19日午前10時～

場所 市納税課

問い合わせ 納税課 (28-1000)へ

※買受代金は午後1時まで現金で納付していただきます。なお、電話局で行う権利移転手続きの時には、住民票と印かんが必要です。

第25回市民健康教室

日時 11月21日午後1時半～3時

会場 中央公民館4階 404号室

テーマ 洗剤と皮膚

講師 加藤吉策先生(新潟市医師会)

定員 40人

申し込み 11月20日までに電話で市衛生課 (28-1000、内線583)へ

公開講演会

80年代、女性は今…

婦人と政治を考える集い

日時 11月22日午後1時半～3時半

会場 中央公民館5階ホール

中央公民館 久保田きぬ子
市連合婦人会、市婦人団体連絡協議会、市選挙管理委員会

勤労青少年ホーム講習生募集

講習名	曜日	材料費(月額)
調理(大塚コース)	毎週水曜	2,500円
小原流	水曜	2,300円
小原流(機械)	水曜	800円
手紙	金曜	800円
養護(養護、ペン、ボールペン)	金曜	1,000円

募集人員 各コース15人

申し込み 現金を添えて直接勤労青少年ホーム(古町13、22-2728)へ

※開始月のみ300円と料理講習費キスト代200円が加算されます。