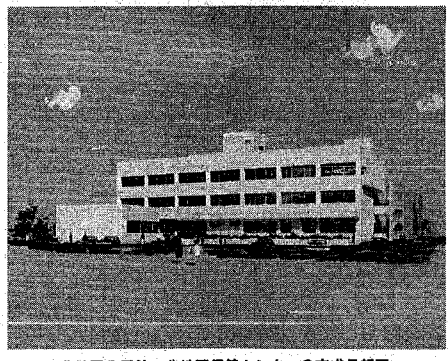


工事開始 北地区公民館・保健センター



北地区公民館・北地区保健センターの完成予想図

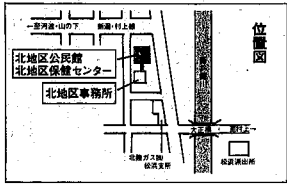
オープンは来年11月

北地区公民館、北地区保健センターの建設工事が始まりました。場所は、北地区事務所跡(松浜二丁目七番地一十四)で、オープンは来年十一月の予定です。

建物は、鉄骨コンクリート造と図書館。三階建て、延べ面積は一千三百六十六平方メートルで、工事費は五十七年度から北地区事務所約五億七千万円(公民館分五億五千万円、地区保健センター分二千万円)で、今回新築されるもので、事務室、診療室、産科診察室などが入ります。従来通り、地区保健センターと図書館。

図書館は、現在の松浜地区図書室を拡充するもので、約三百五十平方メートルで、約二階建てとあり、ガラス張り、吹き抜けの広い大ホールが出来る予定です。

この建物は、市民の皆さんの便宜を図るため、駐車場が広くとってあり、隣の北地区事務所とは、渡り廊下つながら、また、身障者の方のため、入口をスロープ化したり、専用トイレを備え付けます。



図書館も併設

図書館は、現在の松浜地区図書室を拡充するもので、約三百五十平方メートルで、約二階建てとあり、ガラス張り、吹き抜けの広い大ホールが出来る予定です。

渡り廊下で 北地区事務所と 連絡

この建物は、市民の皆さんの便宜を図るため、駐車場が広くとってあり、隣の北地区事務所とは、渡り廊下つながら、また、身障者の方のため、入口をスロープ化したり、専用トイレを備え付けます。

小針・坂井輪地区 婦人市政懇談会開催

小針・坂井輪地区 婦人市政懇談会開催

小針、坂井輪地区婦人市政懇談会が、十月十五日坂井輪地区公民館で開かれました。会場には、主催者の小針地区を考る婦人の会(代表吉川シズキ)を中心に二十九人が集まり、市側からは、市民企画部長、西土木事務所長が出席し、約二時間の話し合いが行われました。

今回市政懇談会では、「道路の建設・整備を」一役推進の要旨が出されました。これに対し、市側は、スボ

国民年金 保険料は納めましたか

国民年金保険料第四期分(十一月分)の納額は、入でない事情があるなどの場合に保険料の納付を免除する制度があります。入が困難な方は、今すぐ納金をご持参のうえ国民年金課(28-1000)地区事務所へご相談ください。

国民年金保険料第四期分(十一月分)の納額は、入でない事情があるなどの場合に保険料の納付を免除する制度があります。入が困難な方は、今すぐ納金をご持参のうえ国民年金課(28-1000)地区事務所へご相談ください。



記念植樹をする児童代表(入舟小)

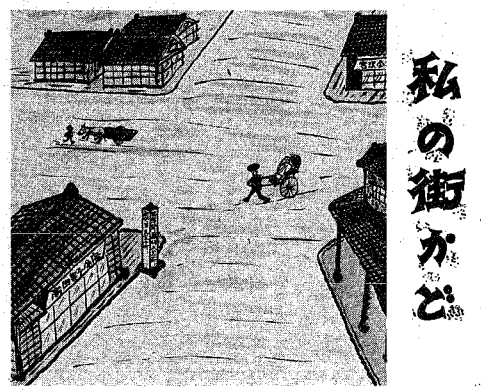
郵便局から サザンカの苗木を プレゼント

郵便局では、さる十七日簡易保険の木「さざんか」の苗木二本を、入舟小と市で、記念として贈りました。これは、国が簡易保険の積の皆さんが抱えている問題を吸収でき、それに対して市が情報提供を行い、解決方法を考えることができました。

この苗木は、市民の皆さんの便宜を図るため、駐車場が広くとってあり、隣の北地区事務所とは、渡り廊下つながら、また、身障者の方のため、入口をスロープ化したり、専用トイレを備え付けます。

善意の寄付

- 和歌都子(松園) 二
- 津子(幸栄) 二
- 田宮静江東(中野山) 二
- 黒崎高校 年六
- 組 横山嘉一(本町五) 一
- 新潟江南高校 住吉部部(本町通) 一
- 白木博海(山二) 一
- 二ニニビック(北陸) 一
- 伊藤藤子(新潟市民誌研究会) 本宮大夫(二葉町) 一
- 匿名 一
- 交通通見のために 一
- 広田昌成(幸西) 二
- 石附福白(白山浦) 二



市の道路基点

本町七番町低谷小路右手角に古土蔵があった。現第四本店左手角の高田菓子分店入口に、新潟市の道路基点の遺構がぼつんと高さ二メートルあり。角材で、弥彦村黒塔村大野新田方面まで何里何町と黒々と刻まれた道標がいつとはなくなっている。現今の長岡・山形・秋田方面の諸地点の基点は、たぶんこの所からの基点から測定されていると思う。昔日小を引く道標も、こんな所に小さな歴史があったらいい。この一角に足を止めてみた。

大野 敏逸(船橋町)

11月のボランティア ビューロー案内

問い合わせ 市ボランティアビューロー(八千代一、43-4370)へ
ボランティア相談 市社会福祉センター(八千代一、43-1436)内、43-1436へ
11月3日は 休館しませんが、11月1日は閉館し、翌四日を休館します。

体力向上に トレーニングセンターへ

◆11月の新規受付日
男子 5日・12日・19日
女子 10日・17日・26日
当日は簡単な体力測定と当センター利用の方法について説明します。
受付時間 午後4時45分(15分前)に手続きを済ませてください。
使用料 19歳以上1か月600円、19歳未満1か月150円(印鑑と運動のできる服装、靴の用意をしてください)
◆トレーニング相談(無料)
個人、会社、団体等の体力相談およびトレーニング指導、体力測定を希望の方はご連絡ください。(66-8112)

市へつつかいプレゼント

- 市へつつかいプレゼント
- 北山共有地組合
- 中央卸売市場
- 増築記念市民のついで
- 市長陸奥
- 市へつつかいプレゼント
- 北山共有地組合
- 中央卸売市場
- 増築記念市民のついで
- 市長陸奥