

(昭和30年9月20日)
(第三種郵便物認可)

市報 いがた

市の人口

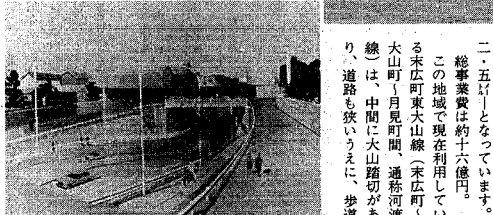
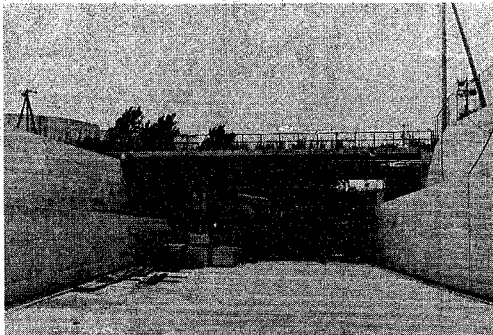
Table with population statistics: 人口 448,962 (+381), 前月比 220,311 (+227), 男女 228,651 (+154), 世帯数 142,140 (+107), 55年7月末日現在

発行日 毎週日曜日

発行所 新潟市役所
新潟市西區通6番町
866
電話代表(28)1000
編集人 高橋 甲子
(指当市民会館部広報課)
印刷所 義第一印刷所

山の下・東港線立体交差

来春には供用開始



山の下地区の交通混雑緩和
市では、山の下・東港線の立体交差事業を昭和四十七年度から進めてい
ました。工事も最終段階に入り、いよいよ来春には供用開始の運びとな
りました。これが完成すると、山の下地区の交通混雑緩和のために役立
つものと大いに期待されています。

来春の供用開始へ向けて工事急ピッチ

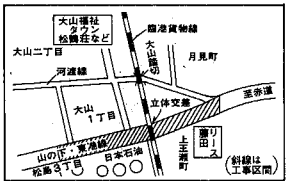
完成予想図

市職員(大卒者以外)を募集
申し込みは明後日から

試験日 十月十日(日)
試験場 舟栄中学校
試験の内容 第一次試験(筆
試験、適性検査)、第二次
試験は、第一次試験の合格者
を対象に後日実施
職種 一般男子A(男子)、
一般女子B(女子)、土木、
職、機械

市報 いがた、
郵送します

市では、毎週日曜日、市報
「いがた」を皆さんのご家
庭へお届けしています。
また、市報が届かないご家
庭へは、直接郵送お届け
します。



五年ごとの見直しです
十月一日、国勢調査

十月一日、全国、若に国勢
調査が行われます。
調査調査は国の最も基本的
な、かつ大規模な調査で、大
正九年の第一回以来五十年
ごとに実施(見直し)され、今
回で三回目になります。
わが国人口の高齢化が進む
なかでその実態を明らかにし
ています。しかし、「郵送」
する制度を知らないで、市報
が届かないご家庭もあるよう
です。もし、近所や知人に、
このような家庭がありましたら、
電話で、市広報課(☎28
1-0000)へお知らせくだ
さい。

勤労青少年ホーム
講習生募集

Table with details for labor youth home training student recruitment, including course names, dates, and fees.



私の街がど
青山稲荷神社

昔は神社附近一帯は松林で淋
しい所だったそうです。よく青山の
青狐が出ると言われていました。
今ではスーパが出来、高級住宅
地と化し、お狐様の住み心地は?
稲荷神社も砂山の上に建って
いたが、宅地造成のため、砂山を
削り取り、ひら地に降りましたが、
朱の鳥居が昔の面影をわずかに残し
参拝者の心を安らいでくれます。
加藤くにみ(小針)

電話加入権の公売
日時 9月17日午前10時~
場所 市納税課
その他 買受代金は午後1時まで
現金納付。電話局で行う権利移転手
続きの時に住民票と印かんが必要で
す。
問い合わせ 市納税課(☎28-1000)
問い合

Table for regular inspections (定期的検査) listing locations, dates, and inspection areas.

おまな目次
●南万代町地域で防災訓練(二画)
●スポーツの秋です!
●秋季市民体育祭(三画)
●人工工礁を設置
(四画)

老人健康診査協力医療
機関名簿の追加
老人健康診査協力医療機関につ
いては受診券と同時に配布された名簿に
登録されていますが、ものありま
した次の場所でも実施します。
大山台診療所(大山2丁目)
新潟こばり病院(小針832)