

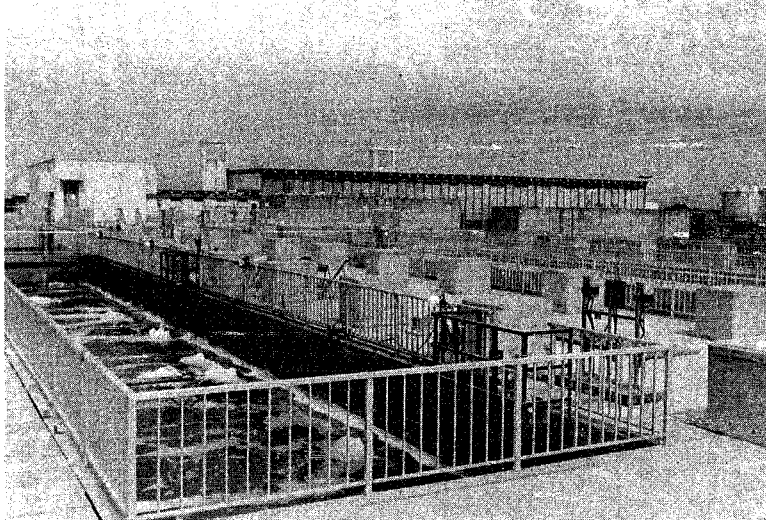
動き出した「中部処理場」

八年の歳月と百六十億円を投入

昭和四十八年から本格的な工事を始め、約八年の歳月と百六十億円(巨費)を投じた「中部下水処理場」(太田衛門新田)が完成し、七月一日から本格的に稼動しました。全体計画からみると十分の一の稼動(施設は五割の一)ですが、これにより万代排水区で下水処理が可能となりました。そこで今回はこの中部下水処理場を写真で紹介しよう。

水処理施設

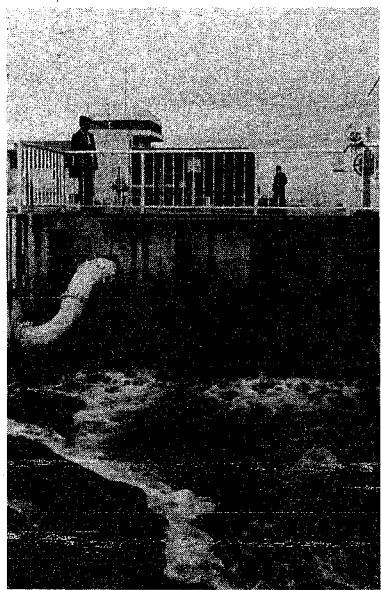
最初沈澱池、ばつ気槽、最終沈澱池、混和池の二試合できる広さです(後方の中央の建物は、ポンプ機、送風機棟、右端は汚泥処理施設)



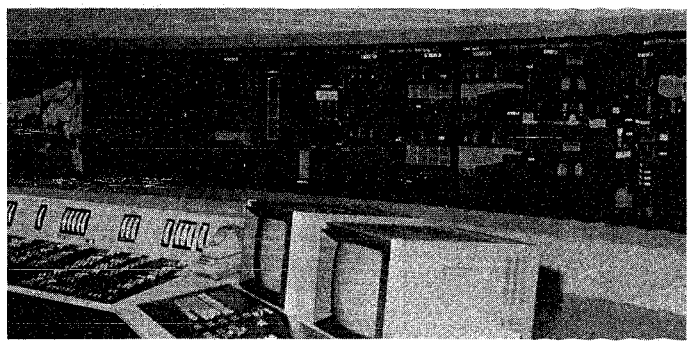
国・県・市の三者が、中央監視室で喜びの通水式を行いました(中央は、通水ボタンを押す川上市長)



敷地面積 十八万平方メートル(約五千四百坪)
 処理人口 三十万九千人
 処理下水量 一日最大十萬一千トン(現在は三萬トン)
 処理方法 活性汚泥法
 地区から東地区におよぶ



ばつ気槽 ここでは、最初沈澱池の上澄水に活性汚泥を加え、6時間ほど空気を吹きこんでかきまぜます。汚水のなかの有機物(汚れ)は、微生物の働きで分解して沈みやすいかたまりになります。



中央監視・操作盤 運転がコンピューターにより、集中制御されます。主要部分には、カメラが据え付けられており必要に応じては、テレビに写せます。

お盆の帰省、夏季多客期指定券発売

受付日	%	2	3	4	5	6	7	8	9	10	11
引取り日	%	3	4	5	6	7	8	9	10	11	12
乗車日	%	10	11	12	13	14	15	16	17	18	19

受付時間 午後6時から8時まで
 受付場所 新潟駅みどりの窓口
 問い合わせ 新潟駅(☎43-5111)へ

夏の臨時列車運転

列車名	新潟発	上野発	運転日
とき52号	8:18-12:33		8/12-13
佐渡52号	9:52-15:40		8/15-18
佐渡54号	9:52-16:23		8/9-10-11-23-24
とき54号	12:09-16:33		8/9-16-17
佐渡58号	14:32-20:23		8/17
佐渡60号	15:08-20:33		8/15-18-23-24

「行方不明の人を捜す相談所」開設 ~無料~
 全国各地の身元がわからない無縁仏の写真や持ち物などの記録を用意します。
 期間 8月中
 会場 中央警察署4階本部(分館)鑑識課(☎28-2121)

血圧の高い人の生活と食事指導講習会

日時 7月30日午後1時半~3時半
 会場 中地区公民館
 内容 みそ汁の塩分テスト、希望の方はみそ汁をコップに半分位お持ちください。

成人病食事相談

日時 7月28日9時半~11時半
 会場 東保健所
 申し込み 電話で東保健所指導普及係(☎41-4111)へ

酒害相談

申し込み 電話予約、東(☎41-4111)、西(☎66-5171)、石山(☎86-4450)へ
 ~東保健所会場~
 日時 8月1-15日午後1時~3時
 ~西保健所会場~
 日時 8月13-27日午後1時~3時
 ~石山地区保健センター会場~
 日時 8月14-22日午後1時~3時

~沼垂まつり~
おみこしの使い手を募集!
 日時 8月16日 昼の部...午前7時半~午後3時 夜の部...午後3時~10時半
 定員 市内在住の高校生以上20人、初心者歓迎、男女を問わず。※参加者に白地下足袋を連呈します。
 説明会 7月31日午後7時半~、沼垂白山神社社務所
 問い合わせ 沼垂木遣り保存会、佐藤和男(☎44-1830)へ

婚前学級

対象 8月から12月まで挙式予定の男女100人
 会場 東保健所
 検査料 梅毒検査...無料、血液型検査...370円、貧血検査...60円、東いん抗体価検査...640円
 申し込み 電話で東保健所(☎41-4111)へ

1日目	8月5日	2日目	8月19日
受付 午後6時	各種血液検査(希望者のみ)	受付 午後6時	検査結果連絡
映画 午後6時半~7時	「選ばれた道」	講演 午後6時半~8時	映画「生命創造」
講演 午後7時~8時半	「家族の機能と教育」	講演 午後7時~8時	1.「男女の性の理解と遺伝」
	岩井希雄(県立女子短大教授)		2.「家族計画について」
			堀内和子(東保健所職員)

健康相談

月日	地区	会場	時間
8-1	坂井輪	新潟相互銀行小針支店	午後1時~3時
8-1	松浜・南	北地区保健センター	午前10時~正午
8-1	浜・濁川	北地区保健センター	午後1時~3時

献金車「ゆうあい号」

月日	会場	時間
7-27	曾野水産館所(曾川甲5)	午前10時~午後3時
7-28	三菱ガス化学(松浜工場)	午前9時~午後4時
7-31	とやのホームセンター(東2内町)	午前10時~午後4時
8-2	ダイエー新潟店前(万代1)	午前10時~午後4時
8-3	立正佼成会新潟会館(鏡北町)	午前9時半~午後3時

※正午から午後1時までは受け付けを休めます。

妊婦相談

持参品 妊娠届出書、健康保険証、印かん、本人名義の銀行預金通帳(国保加入者は不要)
 (東保健所会場)
 日時 8月4・11・18・25日午後1時~2時半
 (北地区保健センター会場)
 日時 8月19日午後1時~2時
 (石山地区保健センター会場)
 日時 8月27日午後1時~2時
 (西保健所会場)
 日時 8月6・20・27日午後1時~2時半
 (西地区保健センター会場)
 日時 8月15日午後1時~2時
 (坂井輪地区保健センター会場)
 日時 8月13日午後1時~2時

◆ ◆ ◆ ◆ ◆
母子手帳交付および相談日の一部変更
 東保健所 毎週月曜日午後1時~2時半(妊娠届出書に55年8月から第1月曜日は、鳥屋野地区保健センターで実施とありますが、8月のみ東保健所に変更します)
 北地区保健センター 毎月第3火曜日午後1時~2時
 石山地区保健センター 毎月第4水曜日午後1時~2時