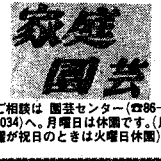


夏野菜の手入れ

盛夏の季節になりました。人も草木も盛ります。菜園の手入れもつきうになり、草のびる、病虫害も発生するので、荒れがちなままでは、一般の野菜としては、夏の温度は暑すぎます。ナス、トマトのような高温を好むもので、生育適温以上になりますので、生育を助けてやる管理が大切です。



とは地温を下げるのに有効で、同時に乾燥を防ぐことにもなります。生育の旺盛な時期ですから、乾燥期には灌水も大切ですが、肥切不可に注意し、

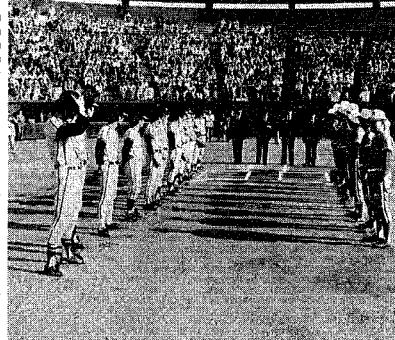
果菜類は生育を促すために、難しいうち、栄養生長と生殖生長を並行してすすめてゆかなければなりません。肥料もチッソ、リンサン、カリを含んだ化成肥料を適肥に使い、平均して効かせてゆきます。暑さとともに病害虫の被害も目立つてゆきますが、早目早目に防除に努めてゆきます。

県営球場を新潟市に

野球連盟が知事に陳情

「新潟市に県営球場を」と、県社会人野球連盟(吉田吉平会長)と市野球連盟(丹羽昭会長)は、七月七日、五千二百十人の署名を携え、県庁に知事を訪ね、球場建設の陳情を行いました。

出席者の話によると、君を行いました。市長は「野球知事は、県営球場があること、場実現のために地元としては良いこと。しかし、新潟、十分の協力をしている。市にばかり県施設の寄与を」と述べ、協力を約束しました。市には「近頃、県営球場を建設しては、これに先立ち、川の上流に野球場を、五、六上市長にも署名を添えて陳情の県営球場があり、野球園



新潟市民は野球が大好き(早起き野球開会式、鳥屋野球場で)



夏バテ対策の食事

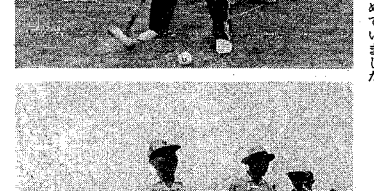
なり、二度の食事もやると人間は体が保つて関係が、暑さより寒さに敏感に反応し、夏は体温保持のために汗を分泌し、脳への刺激が少なく、体はガラガラとしてくるのです。私たちが食欲の中絶は温度によって左右され、「暑さ」には食欲は抑制されてしまうのです。

勤労青少年ホーム

8月から日曜休館

市の勤労青少年ホームの休館日が、条例の一部改正により、八月から日曜日となり、現在火曜日です。今回の改正は、日曜日の利用率が低い、火曜日の利用率が高いためです。

第三回ゲートボール大会 グリーンゲートA優勝! 今年は技術も向上



高齡者民踊初心者教室
日時 7月23日から第1・4・5水曜日
午前10時半~正午
会場 有明センター
対象者 市内在住60歳以上の民踊初心者
会費 星キク先生
申し込み 7月23日までに有明センター(☎31-3082)へ

木戸家庭園芸講習会
日時 7月27日、8月3日、午前9時半~
正午
会場 木戸公民館
定員 30人(先着順)
講師 日黒寿郎(元園芸センター職員)

学校自慢
私たちの学校は、ちよっと古く、いなかで、数が少ないけれど、よい所だし、あります。
おかげで昨年は、新潟市少年少女地区大会で、野球は優勝、内野西地区のボーテール大会で、五、六年はダブル優勝しました。

明るくあいさつ
~木山小学校~
主催した体育課では、ルーロを向上させた。今年も技術的に向上した。ゲートボール人口も増え、各地域にクラブもできています。やがて、お年寄りに、お礼に連絡をいって、あなともいかがですか?
(ゲートボール大会結果)
優勝:トリリゲートA、準優勝:友和会A、三位:友和会B

詩吟教室
詩吟と和歌の朗詠(老若、男女どなたでも詠えます)
詩吟は健康によく、修養になり、だれでもやれます。
会場 木戸公民館 木戸地区コミュニティセンター
日時 毎週火曜日 午後6時半~9時
毎週木曜日 午後6時半~9時
連絡先 両会場とも田村梅風(山木戸6 ☎73-5504)へ

琵琶教室第2期生募集(無料)
日時 7月24日から毎週木曜日午後5時半~9時半
会場 音楽文化会館
問い合わせ 五十嵐雅水(☎44-0347)へ

「若人の集い」
サマーキャンプに行きましょう!
日時 8月2日午後1時半~3日午後4時半(1泊2日)
行先 六日町五十沢キャンプ場
参加費 3,000円(食事、マキ代)
申し込み 7月28日正午までに市農委委員倉神戸(☎41-4111)へ

親子映画劇場(無料)
日時 7月25日午後2時~3時半
会場 石山地区公民館
内容 「ごんぎつね」「山ねずみロッキーチャック」「市政映画」ほか
問い合わせ 石山地区公民館(☎86-5631)へ

新潟市青年サークル交歓大会(運動会)
実行委員募集!
10月中旬南万代小グラウンドで「新潟市青年サークル交歓大会」が開かれます。あなたの手で、若者のための運動会を企画してみませんか。
申し込み 7月24日までに市社会教育課(開公ビル内 ☎25-1000)へ

スズムシの頒布・交換会
初めてスズムシを飼ってみたい方、スズムシを頒布・交換される方、多数おいでください。
日時 7月27日午前9時~正午
会場 東北電力グリーンプラザ
会費 200円
問い合わせ 谷(本町2、☎28-2572)へ