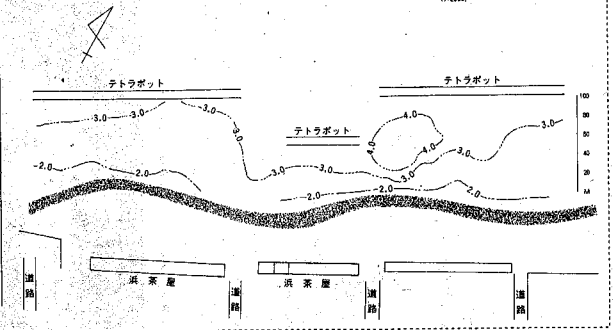




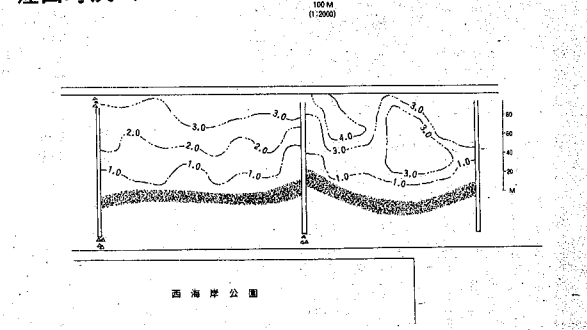
水深調査状況
 市内の各海水浴場の水深および水質調査の結果がまとまりましたのでお知らせします。
 ▼波打際 昨年と比べると、波打際からすぐ深くなり、水位のころから一廿位の水深となります。テトラポットの切れ目は急に深くなるので注意が必要です。
 ▼日和山浜(日和山、二葉町) 浜前前の砂浜の水深の浅いとが減少しました。展望台前は、波打際からすぐに深くなるので注意が必要です。管理事務所前は、昨年にくらべ良い状態です。
 ▼窪田町浜 砂浜の状況は、昨年にくらべ特に変化はありません。波打際から十廿付近が一廿位の水深です。ただし、テトラポット継ぎの近く、各海水浴場とも良好です。

市内の各海水浴場の水深および水質調査の結果がまとまりましたのでお知らせします。
 ▼小針海岸 水深の浅い部分に更に広がり良い状態になりました。なお、内野寄りの真砂小浜手の海岸が護岸工事のため立入禁止となりました。
 ▼内野海岸 全般に浅いです。波打際から五十廿位水深一廿以内、六十廿位水深一廿以内です。
 ▼日和山浜(日和山、二葉町) 浜前前の砂浜の水深の浅いとが減少しました。展望台前は、波打際からすぐに深くなるので注意が必要です。管理事務所前は、昨年にくらべ良い状態です。
 ▼窪田町浜 砂浜の状況は、昨年にくらべ特に変化はありません。波打際から十廿付近が一廿位の水深です。ただし、テトラポット継ぎの近く、各海水浴場とも良好です。

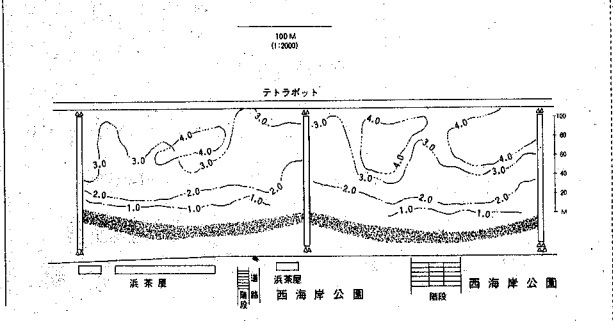
関屋浜 (6月10日調査)



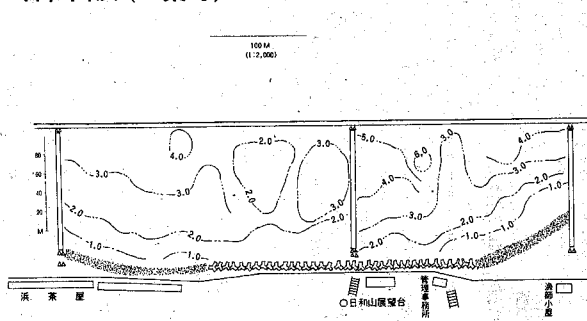
窪田町浜 (6月5日調査)



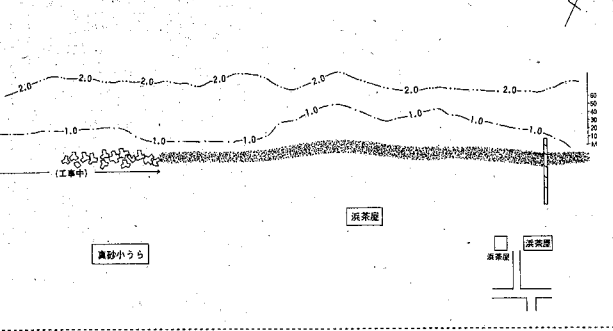
日和山浜(日和山) (6月6日調査)



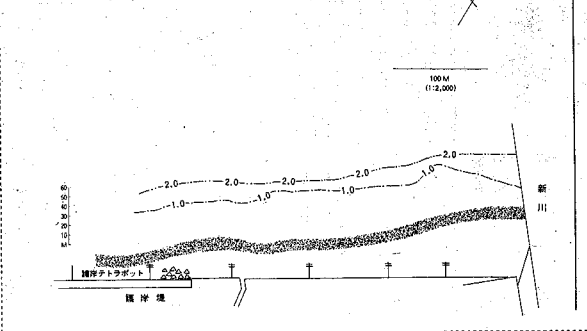
日和山浜(二葉町) (6月6日調査)



小針海岸 (6月11日調査)



内野海岸(五十嵐三ノ丁) (6月21日調査)



健康相談

月日	地区	会場	時間
7・9	野水	鐘木会館	午後10時~正午
7・10	大形	大形連絡所	午後1時~3時
7・10	中野小俣	中野小俣連絡所	午後1時半~3時
7・10	鳥屋野	鳥屋野自治会館	午後10時~正午 午後1時~3時
7・11	松崎・南	北地区保健センター	午後1時半~3時
7・11	石山	石山	午後1時半~3時

※石山地区は医師による相談です。

高校生夏休体験学習のついで
 夏休みの1日をボランティア活動してみませんか。
 日時 8月6・7・8・11日午前9時~午後5時(8日は午後9時まで)
 会場 有明福祉タウン(西有明町1-72)
 参加資格 高校に在学中またはそれに準ずる男女で、4日間通して参加できる人
 定員 50人(先着順)
 申し込み 7月15日までに、各学校、社会福祉センターにある申込書に必要事項を記入し、50円切手をはった返信用封筒を同封のうえ、市ボランティアビューロー(〒950、八千代1-5-14、市社会福祉センター内)へ

中人用事業資金に 国民金融公庫の資金を
 融資限度 1,500万円以内
 融資期間 5年以内
 返済の方法 月賦
 保証人 1名以上(担保が必要な場合もあります)
 問い合わせ 国民金融公庫新潟支店(☎28-2151)へ

海の記念日(7月20日)
 ~海の記念日パレード~
 日時 7月20日
 場所 東中通経由市役所前より西堀・東堀通り
 ~中学生海の図画コンクール展~
 期間 7月24日~7月28日
 場所 東北電力グリーンプラザ
 ※毎日、先着100人に対し55年度帆船絵葉書と劇画贈呈

高齢者民謡(うた)教室
 日時 毎月第2・3水曜日午前10時半~正午
 会場 有明センター体育館
 講師 鈴木節美(県民謡協会会長)ほか
 対象 市内在住の60歳以上の方
 問い合わせ 有明センター(☎31-3082)へ

人権相談はこの人たちに
 次の3氏が法務大臣より人権擁護委員の委嘱を受けられました。私的制裁、人身売買、村八分などでお困りの方はお気軽にご相談ください
 伏木弘(関屋松波町3-348)
 金井宣夫(鏡が岡4-15)
 逢坂修造(女池西2-6-20)

港の衛生週間 (7月14日~20日)
 7月14日は検疫記念日です。

虹の会3周年記念講演会
 日時 7月13日午後2時~
 会場 郵便貯金会館(川岸町2)
 会場費 300円
 テーマ 「人間を育てる」
 講師 齊藤公子(さくら、さくらんぼ保育園園長)
 申し込み 虹の会(てんかんの子をもつ親の会、高橋☎65-4793)へ