

昭和五十五年度市・県民税 納税通知書を送付

納期は六月三十日まで

市では、昭和五十五年度の市・県民税の納税通知書を送付しました。

第一期分の納期は六月三十日です。お早めにお納めください。

市・県民税の納税通知書を送付しました。

市・県民税の納税通知書を送付しました。

市・県民税の納税通知書を送付しました。

市・県民税の納税通知書を送付しました。

市・県民税の納税通知書を送付しました。

市・県民税の納税通知書を送付しました。

市・県民税の納税通知書を送付しました。

市・県民税の納税通知書を送付しました。

各種控除額を引き上げ 市・県民税の計算方法が一部変更

別表1

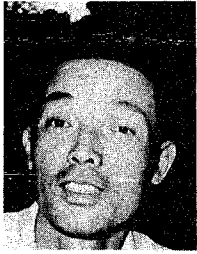
区 分	改正前	改正後
基礎控除	21,000	22,000
配偶者控除	21	22
扶養控除	20	22
老人扶養控除	21	23
同居老親等扶養控除		26
障害者控除	19	21
特別障害者控除	21	23
老年者控除	19	21
寡婦控除	19	21
勤労学生控除	19	21

別表2

税率	課税標準額	
	改正前	改正後
2%	30万円以下	30万円以下
3%	30万円超	30万円超
4%	50万円*	45万円*
5%	80万円*	70万円*
6%	110万円*	100万円*
7%	150万円*	130万円*
8%	250万円*	230万円*
9%	400万円*	370万円*
10%	600万円*	570万円*
11%	1,000万円*	950万円*
12%	2,000万円*	1,900万円*
13%	3,000万円*	2,900万円*
14%	5,000万円*	4,900万円*

わたしは優秀農家

複合部門 ⑧



坂井 副 一さん(45歳 農家)

バランスのとれた経営を

優秀農家の経営は、収入と支出のバランスが重要です。...

優秀農家の経営は、収入と支出のバランスが重要です。...

優秀農家の経営は、収入と支出のバランスが重要です。...

優秀農家の経営は、収入と支出のバランスが重要です。...

優秀農家の経営は、収入と支出のバランスが重要です。...

優秀農家の経営は、収入と支出のバランスが重要です。...

優秀農家の経営は、収入と支出のバランスが重要です。...

稲作中心の嘉瀬地区で、複合部門で昨年の賞状をとった坂井さん。

現在、稲田二百八十、畑果樹畑と野菜畑四十、養豚と、それぞれの分野で精力的な農業を営んでおり、この地区でも有数な...

稲作中心の嘉瀬地区で、複合部門で昨年の賞状をとった坂井さん。

現在、稲田二百八十、畑果樹畑と野菜畑四十、養豚と、それぞれの分野で精力的な農業を営んでおり、この地区でも有数な...

稲作中心の嘉瀬地区で、複合部門で昨年の賞状をとった坂井さん。

現在、稲田二百八十、畑果樹畑と野菜畑四十、養豚と、それぞれの分野で精力的な農業を営んでおり、この地区でも有数な...

稲作中心の嘉瀬地区で、複合部門で昨年の賞状をとった坂井さん。

現在、稲田二百八十、畑果樹畑と野菜畑四十、養豚と、それぞれの分野で精力的な農業を営んでおり、この地区でも有数な...

稲作中心の嘉瀬地区で、複合部門で昨年の賞状をとった坂井さん。

現在、稲田二百八十、畑果樹畑と野菜畑四十、養豚と、それぞれの分野で精力的な農業を営んでおり、この地区でも有数な...

優秀農家の経営は、収入と支出のバランスが重要です。...

優秀農家の経営は、収入と支出のバランスが重要です。...

優秀農家の経営は、収入と支出のバランスが重要です。...

優秀農家の経営は、収入と支出のバランスが重要です。...

優秀農家の経営は、収入と支出のバランスが重要です。...

優秀農家の経営は、収入と支出のバランスが重要です。...

優秀農家の経営は、収入と支出のバランスが重要です。...

優秀農家の経営は、収入と支出のバランスが重要です。...

優秀農家の経営は、収入と支出のバランスが重要です。...

優秀農家の経営は、収入と支出のバランスが重要です。...

優秀農家の経営は、収入と支出のバランスが重要です。...

優秀農家の経営は、収入と支出のバランスが重要です。...

優秀農家の経営は、収入と支出のバランスが重要です。...

優秀農家の経営は、収入と支出のバランスが重要です。...

優秀農家の経営は、収入と支出のバランスが重要です。...

優秀農家の経営は、収入と支出のバランスが重要です。...

優秀農家の経営は、収入と支出のバランスが重要です。...

優秀農家の経営は、収入と支出のバランスが重要です。...

優秀農家の経営は、収入と支出のバランスが重要です。...

優秀農家の経営は、収入と支出のバランスが重要です。...

優秀農家の経営は、収入と支出のバランスが重要です。...

優秀農家の経営は、収入と支出のバランスが重要です。...

優秀農家の経営は、収入と支出のバランスが重要です。...

優秀農家の経営は、収入と支出のバランスが重要です。...

優秀農家の経営は、収入と支出のバランスが重要です。...

優秀農家の経営は、収入と支出のバランスが重要です。...

優秀農家の経営は、収入と支出のバランスが重要です。...

優秀農家の経営は、収入と支出のバランスが重要です。...



文明病

へんぺい足は、足の強さを失い、文明病の原因の一つです。...

へんぺい足は、足の強さを失い、文明病の原因の一つです。...

へんぺい足は、足の強さを失い、文明病の原因の一つです。...

へんぺい足は、足の強さを失い、文明病の原因の一つです。...

不用品買取制バンク

連絡は市消費生活センター

不用品買取制バンクのサービス内容と利用方法について説明します。

不用品買取制バンクのサービス内容と利用方法について説明します。

不用品買取制バンクのサービス内容と利用方法について説明します。

不用品買取制バンクのサービス内容と利用方法について説明します。

新演劇

六月十八日午後六時、中央公民館で上演される新演劇の紹介。

六月十八日午後六時、中央公民館で上演される新演劇の紹介。

六月十八日午後六時、中央公民館で上演される新演劇の紹介。

六月十八日午後六時、中央公民館で上演される新演劇の紹介。

六月十八日午後六時、中央公民館で上演される新演劇の紹介。

アメリカ防除は自らの手で

アメリカ防除は自らの手で、家庭の防除方法を紹介します。

アメリカ防除は自らの手で、家庭の防除方法を紹介します。

アメリカ防除は自らの手で、家庭の防除方法を紹介します。

アメリカ防除は自らの手で、家庭の防除方法を紹介します。

アメリカ防除は自らの手で、家庭の防除方法を紹介します。

国民年金 特例納付は六月三十日まで

国民年金の特例納付制度は、六月三十日まで有効です。

国民年金の特例納付制度は、六月三十日まで有効です。

国民年金の特例納付制度は、六月三十日まで有効です。

国民年金の特例納付制度は、六月三十日まで有効です。

国民年金の特例納付制度は、六月三十日まで有効です。

お聞かせくださいお年寄の智慧を、人生の先輩としての生活経験をお持ちのお年寄の生活の智慧を若者に伝えてください。

リウマチで悩んでいる方へ、総会とリウマチ療養相談の開催についてお知らせします。

離乳食講習会、琵琶大演奏会(無料)の開催についてお知らせします。

第20回市民健康教室、虹の会(てんかんの子をもつ親の会)の開催についてお知らせします。