



周瑞進君 (21歳) 畜産専攻。一番若い彼。指導をしている先生は「覚えが早い」とほめていました。

島 偉君 (23歳) 農産専攻。毎朝農大の周りをランニング。書道部に入り日本の書道を研究するそうです。

権在永君 (23歳) 園芸専攻。日本語が大変うまく、時には同時通訳の役も。「日本は発展している」そうです。

鐘致東君 (23歳) 農産専攻。ハルピンではバスケットをやっていたスポーツマン。今も仲間と楽しんでいます。

日本の農業技術学びます

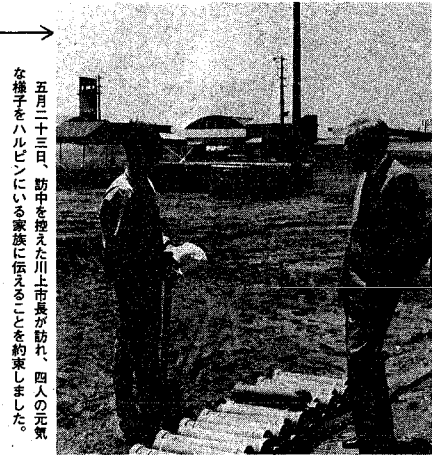
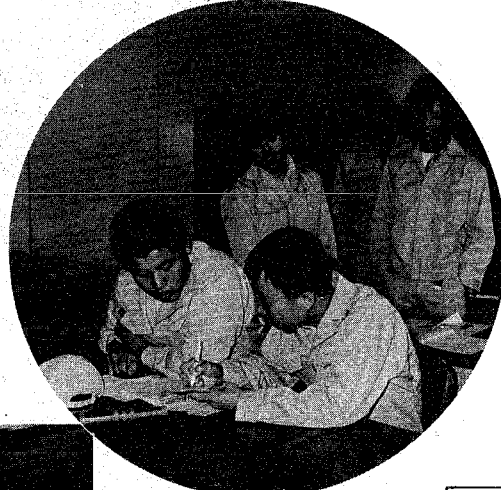
—ハルピン市から農業留学生—

五月十四日、友好都市ハルピンから、市民交流の第一弾として四人の農業留学生が来港。県農大来校で、他の学生と一緒に寮生活を送っています。

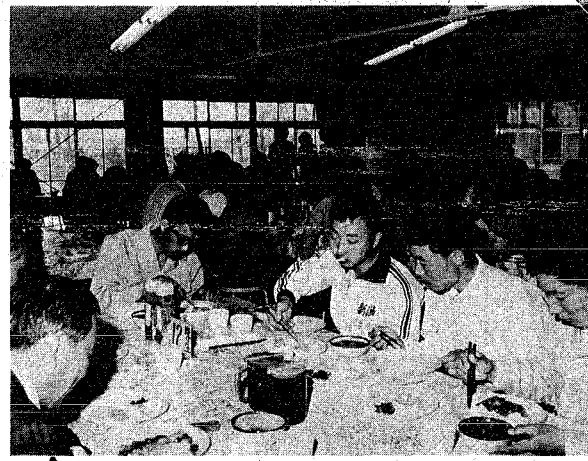
新潟へ来てから、もうすぐ一か月。日本語も上達し、日本の生活にも慣れ、「昼は熱くないし、冷たくないし、固くないし、とても感じがいい」とすっかり気に入った様子。四人の生活ぶりは、さすがに選ばれてきただけあって、折り紙つきの模範生です。

今月末には二週間の先進農家への寄宿研修も待っています。これから一年間日本の農業技術を学び、将来は「大学の先生になりたい」と願っています。

何といってもむずかしいのは日本語のマスター。講義はテーブルコーダーに録音し、夜復習します。休み時間も友だちに聞いて、教科書にフリガナをつけ、がんばっています。



五月十三日、防中を控えた川上市署が防衛、四人の来賓を梯子をハルピンにいたる乗機に伝えるべくを約束しました。



食堂での昼食。最初は食が細く周りの人を心配させましたが、最近食欲も旺盛。寮の食事はとてもおいしいそうです。この日の献立はカレーライスでした。

トラクターの乗車実習。中国では、まだ機械化農業は進んでいませんが、日本の技術を母国に伝えます。



利用しやすくなったマル経資金
300万円無担保・無保証人
融資条件 限度額300万円、融資期間4年以内(運転資金は3年以内)、利率年7.2%
申込条件 市内の小規模企業者、商工会議所の経営指導を受けている方
問い合わせ 新潟商工会議所 (☎23-6271) へ

労働保険の加入はお済みですか
労働者を1人以上雇用している事業主は、希望の有無にかかわらず、労働保険(雇用保険と労災保険)に加入しなければならないことになっています。
手続き等のくわしいことは新潟公共職業安定所 (☎44-0131) へお問い合わせください。

新潟混声合唱団員募集
練習日時 毎木曜日午後6時半～8時半
練習場所 大畑小学校音楽室
指揮 永沢亀
申し込み 練習日に会場で受け付けます。

江藤俊哉ヴァイオリンリサイタル
日時 6月20日午後6時半から
会場 県民会館大ホール
料金 1,000円～2,000円
前売券発売所 市内各プレイガイド、県民会館

松竹大歌舞伎特別公演
日時 7月2日、昼1時、夜5時半から
会場 県民会館大ホール
目録 三人寄三、熊谷陣屋ほか
料金 3,800円～500円
前売券発売所 市内各プレイガイド、県民会館

戸高齢者コーラス教室戸
月日 6月17・24日、7月8・22日
時間 午前10時～11時半
練習場所 有明センター
会場 市内在住の60歳以上の男女20人
定員 200人
学費 200円
申し込み 6月14日までに有明センター(〒950-21 西有明1-72、☎31-3082) へ

おとしよりのやさしい英語教室
日時 6月25日～12月24日(計20回) 毎週水曜日午前9時半～11時半
会場 新潟厚生年金会館
講師 倉部委子
定員 50人(60歳以上の年金受給者ほか)
受講料 教科書代1,000円
申し込み はがきに住所、氏名、年齢、年金の種類、電話番号を明記し「新潟厚生年金会館しあわせ講座係」(南万代町1-8、☎43-3551) へ

新潟厚生年金会館文化福祉事業 角田山登山の集い
期日 6月22日
集合 新潟厚生年金会館に午前8時集合
定員 90人(先着順)
参加費 大人1,000円、小人500円(当日持参)
持参品 弁当、水筒
申し込み 6月13日までに、はがきに住所、氏名、年齢、職業、電話番号を記入のうえ、新潟厚生年金会館(〒950 南万代町1-8、☎43-3551) へ

A.T.C 6月例会
「非行少女」(浦山桐郎作品)
日時 6月13日午後6時半から
会場 中央公民館5階ホール
費用 500円
問い合わせ 電話で神戸(☎71-3585) へ