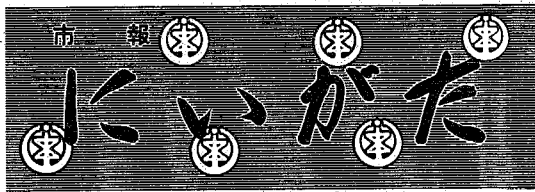


(昭和30年9月20日)  
第三種郵便物認可



市の人口

人口	447,505 (+2,947)
前年比	
男	219,504 (+1,547)
女	228,001 (+1,400)
世帯数	141,487 (+2,077)
55年4月末日現在	

発行日 毎週日曜日  
発行所 新潟市役所  
新潟市東区6番町  
8 6 6  
電話 代表(28)1000  
編集人 高橋 甲子  
(担当市民金庫部広報課)  
印刷所 朝第一印刷所

新潟市で投票できる人  
①日本国民で投票日に二十歳以上の者  
②五月二十八日以前から新潟市の住民基本台帳に登録されている人  
③市内異動(転居)は、五月十七日までに届け出手続きをした人は新しい住所での投票が、それ以後の人は前住所

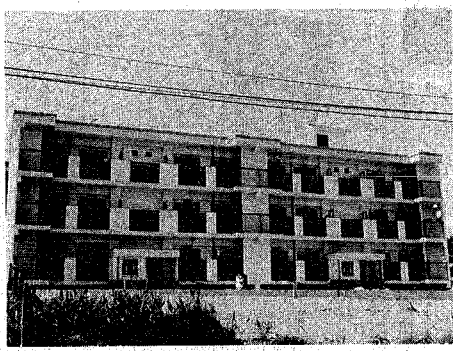
### 投票日は6月22日

### 衆議院議員総選挙 最高裁判所裁判官国民審査 参議院議員通常選挙

の投票所で投票することになり、午前八時半から午後五時までの間に投票を行います。

月	日	曜日	会場	開始時刻
6月	6日	日	湊小学校	午後7時から
6月	14日	土	山の小学校	午後7時から
6月	15日	日	山内小学校	午後1時から
6月	17日	火	万代小学校	午後7時から
6月	20日	金	新潟市公会堂	午後7時から
6月	16日	月	新潟市公会堂	午後7時から

## 市営住宅大野藤山団地 8月から入れます



7月末完成を目前、工事の進む大野藤山団地(C棟)

西新潟では十一年ぶり  
明日から入居者募集

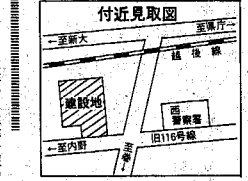
市が、昨年七月から建設を進めていた市営住宅大野藤山団地が七月末に完成し、八月から入居できます。これに伴い、明日から入居者募集を行いますのでお申し込みください。

大野藤山団地は、県道新潟方面、南向きの斜面を二段一寺泊線(旧一六号線)に沿って造成、整地しここに三棟の約五百五十戸の地点に、建物は一、二種住宅で鉄筋敷地は、四千八百二十坪、コンクリート造り、四階建て

7月末完成を目前、工事の進む大野藤山団地(C棟)

募集戸数は 五十二戸

申し込み手続は、次のとおり。  
受付期間 六月九日(土)～二十八日(土)曜日(午前中限り)  
申し込み資格 ①現在、一緒に住んでいるかまたは、これから住もうとする親族(内縁関係、婚約者を含む)があること  
②昭和五十四年六月から五十五年五月までの一年間の収入が別表の範囲内であること  
ただし、老年者や障害者などのいる世帯の方は、この表より多少収入が多くなっても申し込みが可能です。



入居基準早見表

種別	1人	2人	3人	4人	5人
第2種	1,571,999円以下	1,985,999円以下	2,401,999円以下	2,815,999円以下	3,200,000円以下

(家族の中に給与所得者が2人以上の場合や、老人扶養親族などがある場合は、この表とは別計算になります。)

### 大規模公園の清掃協力も

#### 公園愛護協会の活動も

自分たちが使う公園は、自分たちで美しく、と三年目を迎える公園愛護協会の活動も、今年度の活動として、公園の清掃協力を実施します。

迎撃(会長 船江町)で、大規模公園の清掃協力では、五月二十四日、消防局講堂で総会を開き、今年度の活動方針として、大規模公園の清掃協力の実施などを決めました。

### 私の街かど

この西川沿いの曲がりくねった細道を少年は自転車を押しながら歩いた。水雨が横なぐりに分れて、前がまぶれてくつろぎに濡れている。荷物が重心を失いかけて、ぬかるみを必死で歩いた。両側の竹藪がざわと揺れていた。

今ここに立つと鉄板をうち、コンクリートで湖上げし赤土が盛りだろスロープが、なだらかな曲線とともに美しい。舗装された道が村の中に消えている。白の下をひびきりたりに車がいきかえしていた。

早川 良一 (本町町)

係から私の街かどのスケッチを募集しています。黒色でスケッチを繕って二百字以内の文を添えて、市役所広報課〒951 西川通二へお送りください。なお一度掲載された方はご遠慮ください。

### 児童手当のお早め

児童手当現況届の受け付けを次のとおり行います。  
この届けを提出していない場合は、手当の支給を差し止めることがありますので、忘れずに届け出てください。

届出期間 六月二十日まで  
届出先 市役所二階311室  
たが各地区事務所庶務係

持参品 児童手当認定通知書  
印かん、受給者の年金証書の記載、児童手当受給者名簿  
四角の住所のわかるもの  
児童手当の所得のわかるもの  
児童手当の支給の決定書  
※今年一月一日以降、他の市町村から新潟市へ転入した町村から新潟市へ転入した町村長の証明する昭和五十四年中の「児童手当所得証明書」が必要で

### 鳥屋野地区の今昔が完成

鳥屋野地区の今昔が完成。鳥屋野地区の今昔が完成。鳥屋野地区の今昔が完成。

### 勤労者のみなさんへ!

勤労者のみなさんへ! 勤労者のみなさんへ!

利用可能期間	借付金限度額	貸付金利	保証人	担保
5年以内	100万円	12.30%	不要	不動産
10年以内	2,000万円	10.80%	必要	土地建物
25年以内	800万円	9.35%	必要	不動産

### はかりの定期検査

検査場	検査月日	検査実施区域
元祝町	6月16日	赤町1・2丁目、鳥帽子町、柴町1・2・3丁目、舟町1・2丁目、菅根町、寺山町、寄合町、東受地町、西受地町、祝町、四ツ屋町1・2・3丁目、浮洲町、元祝町
福徳寺	6月17日	寄附町、本町通14番町、曙町、夕栄町、横六番町、横七番町通1・2・3丁目
鏡湖小学校	6月18日	白山通1丁目、川岸町1・2丁目
	6月19日	白山通2丁目(商業通より東側)、学校町通1・2番町、水町通1・2丁目
	6月20日	学校町通3番町

検査受付時間 午前9時～午後3時  
※風袋を引いて正しくはかりましょう。

### 新開地にて

新開地にて。新開地にて。

東土木事務所が十月移転(二面)ハルピンから農業留学生(三面)写真特集(四面)園行田魁庵展(四面)