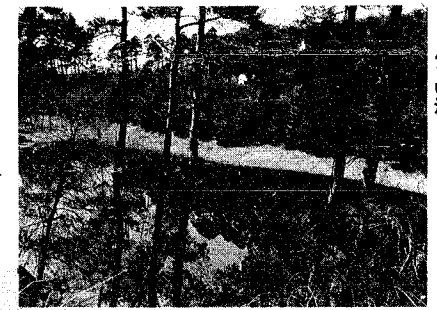


憩いの場めぐり 春です!! 家族で出かけませんか

四季おりおりの花が咲きみだれる園芸センター、広々とした阿賀野川公園、アシカとペンギンが待っている水族館、新潟の古い歴史が偲ばれる旧新潟税関——など市内の憩いの場を紹介します。
休日の一、おでかけになりませんか。



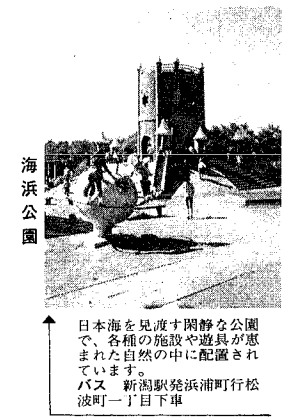
じゅんさい池

池は珍しい砂丘湖で、起伏に富んだ池周辺は松林に囲まれ、多くの野鳥がさえずっています。
バス 古町発向陽三丁目行河渡北下車かバスセンター発赤道経由船江町行じゅんさい池前下車。

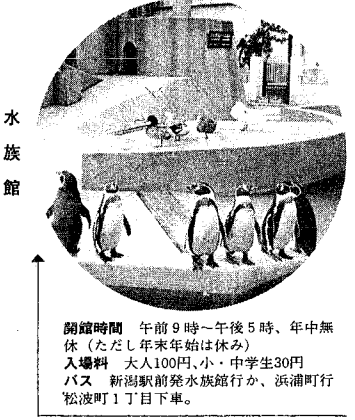


阿賀野川公園

秦平橋から下流の地域。ナベリ台やブランコ、芝をはった広場が開放されています。

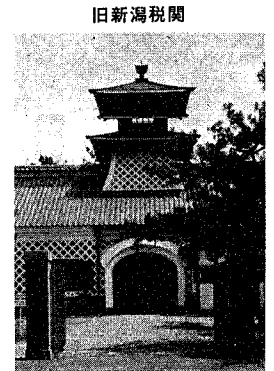
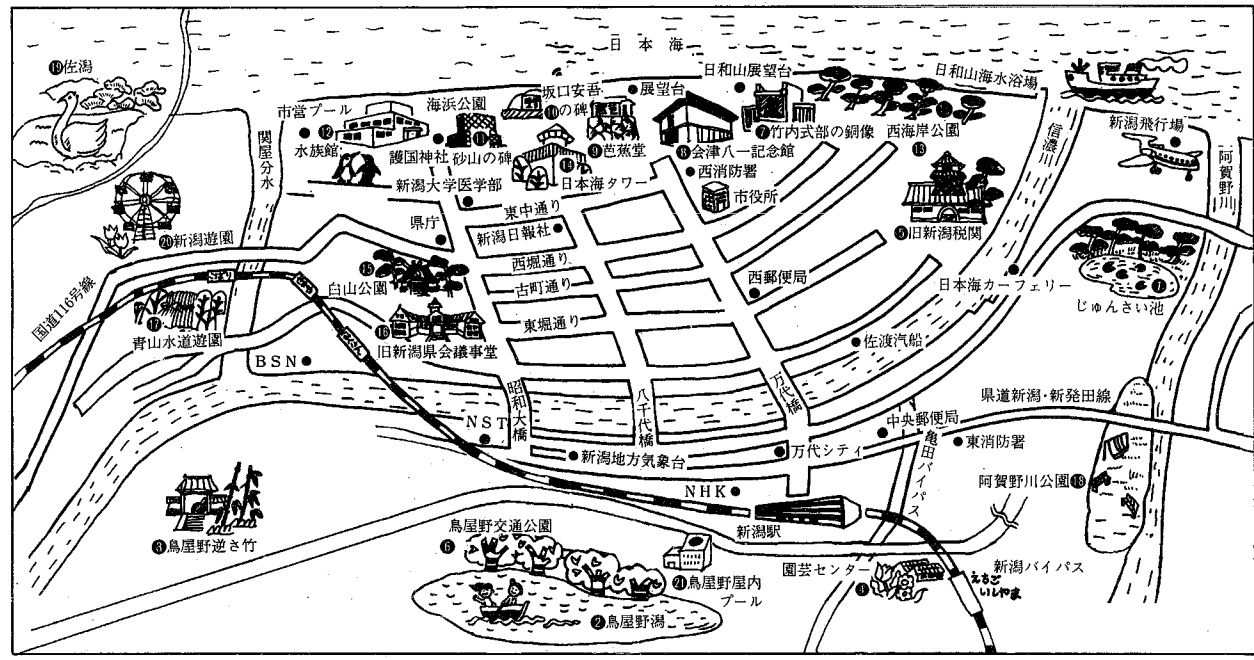


阿賀野川公園



水族館

開館時間 午前9時～午後5時、年中無休 (ただし年末年始は休み)
入場料 大人100円、小・中学生30円
バス 新潟駅前発水族館行か、浜浦町行松波町一丁目下車



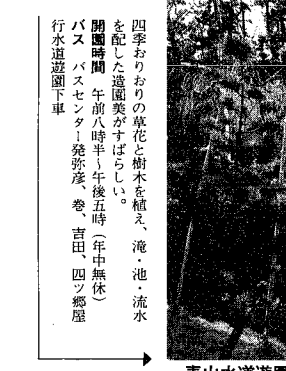
旧新潟税関

開館時間 午前9時～午後4時
休館日 毎週月曜日、(月曜が祝日の時は火曜日)
入館料 大人40円、小・中学生20円
バス 駅前、バスセンター発江南高校前下車

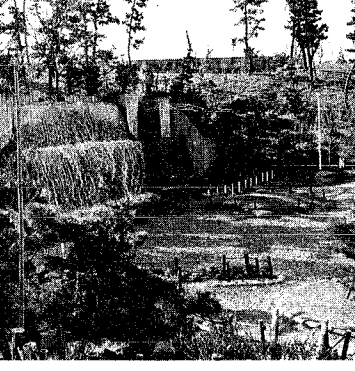


鳥屋野交通公園

1万4千平方メートルの園内には、700本の草花、本物そっくりの信号機や横断歩道があり、遊びながら交通ルールが身につきます。遊具やゴカートも人気。
バス 駅前、バスセンター発江南高校前下車

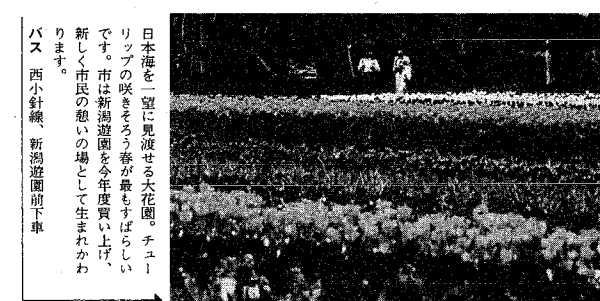


阿賀野川公園



阿賀野川公園

四季おりおりの草花と樹木を植え、池・流水を配した遊園地が素晴らしい。
開館時間 午前8時半～午後5時 (年中無休)
バス バスセンター発赤道、巻、吉田、四ツ郷歴行水道遊園下車



新潟遊園

日本海を一望に見渡せる大花園。チューリップの咲き誇る春が最も美しいです。市は新潟遊園を今年度買い上げ、新しく市民の憩いの場として生まれかわります。
バス 西小針線、新潟遊園前下車



鳥屋野湖

桜の名所として有名。二十日ころが見ごろです。
バス 駅前発長湯、弁天橋行弁天橋下車

青少年セミナー座談会(無料)

日時 4月19日午後1時半～3時
会場 東北電力グリーンプラザ2階
テーマ 「世界的な視野をもつて、考える」ということ
参加者 高校生および一般市民、新潟に住んでいる諸外国からの留学生、海外への留学経験者
主催 国際ソロプチミスト新潟事務局 (☎29-5373)

四級小型船舶操縦士講習会

日時 学科…4月24日～29日午後6時～9時、実技…5月2日～8日 (1人2.5日乗講習)
場所 学科は新潟市山形地区北浜面、実技は新潟市山形地区北浜面
経費 35,200円 (免許取得費まで)
申し込み 電話で日本船舶職員養成協会新潟支部 (☎69-2944) へ
特典 国家試験免除 (学科・実技とも)

ボランティア募集

～大山台ホーム(大山町2)～
つくろいもの、おむつたたみ、老人の話し相手など。活動日は相談に応じます。
～給食サービス～
毎週金曜日正午から午後1時、木戸病院から地区の在宅老人にお弁当を届ける仕事です。2、3人位
～北信越ブロック盲社会人野球大会～
5月25日に行われるこの大会の運営をお手伝いください。25日午前7時～9時(会場準備)、午前9時～午後3時(大会手伝い)、いずれも5人位
問い合わせ 市ボランティア・ビューロー (☎43-4370) へ

55年度 犬の登録と狂犬病予防注射

東保健所では、犬の登録と狂犬病の予防注射を次の会場で実施します。犬を飼っている人は、よりの会場で必ず受けてください。
なお、この日程で都合の悪い方は、めんどうでも保健所又は開業獣医師で済ませてください。
料金 3,300円 (登録手数料2,000円、注射料金等1,300円) (注) 狂犬病予防注射料金は、この日程以外で開業獣医師にお願いした場合200円加算されます。
午前～午前9時～11時半
午後～午後2時～4時

月日	時間	会場
4-19	午前	東中野山小学校、竹尾小学校
	午後	東山の小学校、桃山小学校
4-20	午前	上野小学校、女池小学校
	午後	山本保育園前、中野山小学校
4-21	午後	曾野木連絡所、両川連絡所
4-22	午後	大江山農協前、瀬川連絡所
4-23	午後	天神町遊園地、出来島公民館
4-24	午後	物見山公園
4-25	午後	旧石山連絡所、長湯自治会館
4-26	午後	南万代小学校、鳥屋野小学校
4-27	午前	北地区事務所、山の小学校
	午後	沼垂小学校、太平公園
4-28	午後	南浜連絡所
4-29	午前	牡丹山諏訪神社、大形連絡所
	午後	東地区事務所、河渡病院グラウンド

とやの湖桜まつり 4月30日まで

〈歌謡フェスティバル〉
日時 4月20日午後1時半～3時
〈春の大演劇〉
日時 4月20日午前10時～午後3時
両方とも雨天中止です。
4月20日(日)は交通規制で桜並木道路は車の通行禁止です。駐車場が不足していますので自家用車の乗り入れはご遠慮ください。こまは「ゴミ集積所」にノ

ボランティア労力銀行 会員募集

各人がお互いに余裕のある時に労力、時間を提供し、反対に必要なきに提供してもらおうと相互交換しあうことにより、病気、事故などの不慮のときや生活に困窮している人への自分の時間を貸りだすというものです。
毎月第1金曜日午前10時から、中央公民館に集まっています。
申し込み 小林アイ子 (☎83-7618) へ
入会金 800円
会費 2,700円 (4月～12月分)

離乳食講習会

対象 生後4か月に達した赤ちゃんをお持ちの母さん
持参品 母子手帳 (東保健所会場)
日時 4月16日午後1時～3時半 (西保健所会場)
日時 4月17日午後1時～3時半

健康相談

月日	地区	会場	時間
4-15	本戸	本戸公民館	午後1時～2時
4-16	巻川	巻川連絡所	午後1時～2時
4-17	坂井	坂井地区保健センター	午後1時～3時
4-18	長湯	北地区保健センター	午後10時～2時

育児相談

日時 4月17日午後1時～3時
会場 西地区保健センター
持参品 母子手帳

妊婦・乳児健康診査

妊婦 前期一妊娠満19週 (第5月) 以前に1回 後期一妊娠満28週 (第8月) 以降に1回
乳児 1期一生後3か月頃に1回 2期一生後10か月頃に1回
受診料は、母子手帳と同時に交付しますので必要事項を記入のうえ、医療機関の窓口に渡してください。
なお、妊婦、乳児の期間中に、上記以外の時期に受診しても無料の取扱いいたしますが、できるだけ指定の時期に受診するようにご注意ください。

成人病食事相談

日時 4月14、28日午前9時～11時
会場 東保健所 (☎41-4111) へ
申し込み 電話で東保健所 (☎41-4111) へ

献血車「ゆうあい号」

月日	時間	会場
4-13	午前10時～午後3時	市役所前 (新潟ロータリークラブ)
4-14	午前9時～午後4時	新大教養部 (五十嵐キャンパス)
4-16	午前9時～正午	新潟自動車専門学校 (山本町)
4-16	午後1時半～4時	新潟看護技術専門学校 (東保健所)
4-19	午前10時～午後4時	新潟女子短期大学 (新潟市山形地区)

市役所立体駐車場 五十円(三十分)二百円(同)

市役所立体駐車場の一般駐車料金は、三十分百五十円が二百円に改正されました。
なお、来庁者の取扱いは、これまでどおりです。

安産教室

日時 4月23日午前9時半～11時半 (2回で1コース、2回目は来所時に予約)
会場 山形地区保健センター
対象 55年7～8月分娩予定の妊婦
持参品 母子手帳、検診のできる服装
申し込み 電話で山形地区保健センター (☎86-4450) へ、先着20人