

ユキワリソウ

春早く可憐な花を咲かせるユキワリソウ、これもやはり春を告げる花とも思えます。ここ

家庭園芸

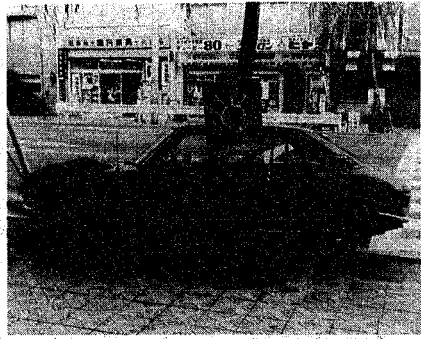
二相談は 園芸センター(☎86-1034)へ、月曜日は休園です。(月曜が祝日のときは火曜日休園)

の光線不足のところでは早く咲かせるようにしますと、どうしても花梗が伸びすぎて観賞価値が劣ります。や

昭和五十五年で最高百万円

交通災害共済に加入を

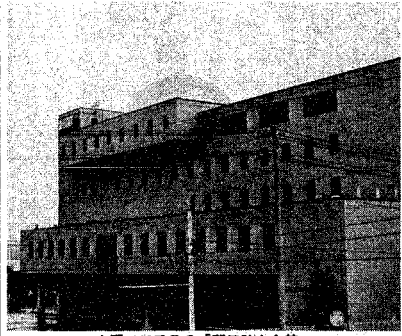
昭和五十五年「交通災害共済」の申し込み受け付けが始まりました。交通災害共済に加入者が交通事故による災害を受けた場合、会員相互の助け合いの趣旨で共済見舞金を支給する制度です。



交通事故はいつおきるかわかりません。

ウチのウチもあるよ!

～郵便貯金会館4月オープン～



全国で13番目の「郵便貯金会館」

新潟市にも四月一日から始めてのプラネタリウムが全国十三番目の郵便貯金会館がオープンします。郵便貯金会館は、郵政省が郵便貯金に対する理解と親しみをもつてもらう目的

母子家庭に交通災害共済加入金を助成

市では、母子家庭のたが交通事故にあつた場合のあつたため、交通災害共済加入金の助成を行つてい

来年三月三十一日までの天災などによる災害は対象になりません。見舞金は、災害の程度により支給されます(下表)。見舞金の請求は、交通事故の発生の日から一年以内で

Table with 4 columns: 等級 (Grade), 災害の程度 (Degree of Disaster), 金額 (Amount), 見舞金は (See-allowance is). It lists various disaster levels and corresponding compensation amounts.

交通遺児家庭にも助成 市では、一月一日現在の義務教育終了時の遺児と保護者(父親または母親)に

証明 申請には、母子家庭である旨の民衆委員の証明が必要で、四月一日から五月十五日までに交通安全課まで申し込んでください。

電話加入権の公売 日時 2月27日午前10時 場所 市役所納税課(4階) 方法 買戻し金として現金で引き出す

筋拘縮症検診を実施 日時 2月28日午後2時 場所 市立市民センター(2階) 対象者 60歳以上の老人

高齢者教養講座 パンフレット 「わたしたちの国保」の訂正 日時 2月29日午後1時～1時7分

米と牛乳の料理講習会 (石山地区公民館会場) 日時 3月6日午前10時～午後2時

野球審判員(軟式)を募集 野球の審判をやってみませんか、野球愛好者で早く野球などの審判員を募集

三味線会員募集(浦野会) 日時 3月5日より毎週水曜日午後6時 場所 市立市民センター(2階)

温水プール休館します 休館日 3月2日(終日) 休館理由 鳥屋野総合体育館屋上プール

社会保険相談 日時 3月1・17日午前10時～午後3時 場所 新潟厚生年金会館「しあわせコーナー」