

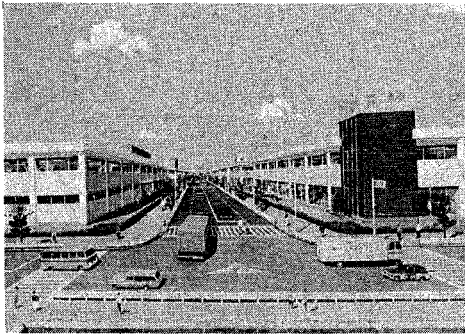
# 流通センター

## 90社が進出を希望

市が坂井輪地区に建設を進めている「流通センター」は、昨年中に必要とする用地をすべて取得しました。また、企業に対しては、第一次の土地の分譲価格を発表し、すでに約九十社が進出を希望するなど、完成を期して着々と事業を進めています。

流通センターの建設は、今年で三年目を迎えました。市では、昨年一月から七月にかけて、流通業務用地(四十七・六六)に必要となる用地の用地買収をすべて終了しました。

また、造成工事は、地盤沈下やまわりの影響を把握するため、昨年、盛土試験調査を実施しましたが、ガス管などの地下埋設工事の結果、「地盤はよいか」と判断されており、地盤改良の必要は少ないと見られています。今年、引き続き盛土整地を仕上げるほか、排水路にかかるとの橋の建設や水道調査など、地下埋設工事を行っています。これにより、



流通センター完成予想図(幹線道路修景)

### 第一次分譲 価格を発表

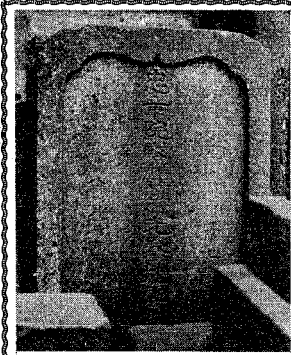
一方、企業に対しては、第一次分譲価格を昨年十一月に発表しました。この価格は五十六年度末(五十七年三月三十一日)に第一次の売り渡しを行います。その時の価格を言及しますが、それによらず、卸売業の土地は一平方メートル三万四千四百円(坪十万二千二百円)、運搬業の土地は一平方メートル二万六千六百円(坪八万七千七百八十円)と定めています。

この処分価格は、用地買収費、盛土整地費及び道路費、

体の事業費からみると三分の二の事業が進むことになり、

### 榊原主計頭の墓碑

新潟奉行。新潟港のため会津藩の野望を砕く。慶応元年(一八六五)病死。位下朝散大夫光善常大居士。



石碑を訪ねて...

(文化遺産を大切に)

### ネズミ退治、今がチャンスよ

#### クスリを無償で交付

全市一せいのネズミ駆除運動が昨年十一月十日から十二月十日までの三十日間展開されました。その成績は一万五千匹と前年よりも十六百五十七匹多くなっています。駆除成績が前年を上まわったのは昭和五十二年以来のことです。暖冬が続

いたことによりネズミが多くふつたというところを聞きまわります。寒さがきびしくなるなど屋外にいたネズミはエサを求めて家の周辺にあつまり、ときには屋内に侵入し被害を与えます。

直接被害を受けてから、イエダニに悩まされてから、二月一日から十五日まで、第二次の運動が展開されました。この期間中に町内での駆除は、みなさんが協力し一匹でも多く退治しましょう。

クスリを無償で交付。このつえは、日本赤十字が開設したもので、ガラスファイバー製、長さ一メートル、五十センチの自動に点滅するようにつくられているため、雨の日や夜間でも車のライトが反射し、遠距離から盲人の存在を確認できます。

### 所得税の還付の 申告はお早めに

#### 申告はお早めに

昭和五十四年分の所得税の確定申告の期間は二月十六日から三月十五日までです。しかし、還付(納めすぎ)を受ける税金の払い戻しを受けること)のため、申告は二月十六日より

前でも受け付けています。窓口が混み合わないうちに、早めに申告しましょう。サラリーマンの場合は、次のようなときに税金が戻り、

住宅取得控除などを受ける。ア、雑損控除...災害や盗難にあつて損害を受けた額が所得の十パーセントを超えているとき。

イ、医療費控除...本人や家族のために支払った医療費が所得の五パーセントのどちらか低い方の金額を超えているとき。

ウ、住宅取得控除...床面積が百六十五平方メートル(十坪)以下の住宅を新築し、

盲人の方を交通事故から守るため、昨年、全国盲ろうの救済事業「日本赤十字会」が、

配り、このつえを無料で配布する。希望者は、

盲人用つえ130本 プレゼント 希望者に 無料で配布

成人病予防展 (検査、相談無料) 二月一日(四日)午前九時~午後四時 会場: 県医師会館四階ホール(医学町一番町)

### ママへの準備教室

日時 2月8・22日午後1時半~3時半  
会場 東保健所  
対象 55年5・6月頃分娩予定の初産婦  
受付 午後1時~2時  
持参品 母子手帳、エプロン、タオル  
申し込み 電話で東保健所へ(41-4111)

### 婦人の健康づくり

成人病を防ぐうす味でおいしい料理講習会

月日	会場
1・29	流作場集会所
1・31	とやの自治会館
2・1	とやの農協

時間 午前10時半~午後零時半  
内容 ①成人病を防ぐ食生活②みそ汁の作り方③試食と質問④健康診断の申し込み⑤希望者によるみそ汁作り  
備考 講習料は無料、みそ汁をプレゼント、申し込みは電話で東保健所へ(41-4111)

### 妊婦健康相談

会場	実施日	受付時間	備考
東保健所	毎月第1日	午後1時~2時	4月1日より実施予定
北地区保健センター	第3水曜	午後1時~2時	左のように変更になります。
北地区保健センター	第4水曜		
鳥居野地区保健センター	第1日曜		8月第1日曜日より実施予定

### 3歳児検診

対象 51年8月生まれ(北地区保健センター会場は、9月生まれも含む)  
受付 午後1時~2時  
持参品 母子手帳  
(東保健所会場)

月日	対象校区
2・4	笹口、上所、万代、南万代、長嶺、沼垂、大形(岡山地区を除く)
2・15	木戸、牡丹山、竹尾、酒屋、割野、上山、女池、鳥屋野
2・25	山の下、桃山、東山の下、下山、曾野木、東曾野木

月日	対象校区
2・6	松浜、濁川、南浜、太夫浜、太郎代(石山地区保健センター会場)
2・20	中野山、東中野山、南中野山、山崎、丸山、大湖、大形(岡山地区のみ)

月日	対象校区
2・21	小針、浜浦、白山、鏡湖、大畑、豊照、湊
2・28	青山、有明台、関屋、礎、新酒、入舟、柴

月日	対象校区
2・8	内野、木山、笠木、小瀬、赤塚(坂井輪地区保健センター会場)
2・19	坂井輪、坂井東、新通、五十嵐、真砂

### 1歳半児検診

対象 53年7月生まれ  
受付 午後1時~2時  
持参品 母子手帳  
(東保健所会場)

月日	対象校区
2・7	山の下、桃山、東山の下、下山
2・14	万代、南万代、沼垂、長嶺、木戸、牡丹山、竹尾
2・21	笹口、上所、大形(岡山地区を除く)
2・28	上山、女池、鳥屋野、曾野木、東曾野木、東曾野木

月日	対象校区
2・18	中野山、東中野山、南中野山、山崎、丸山、大湖、大形(岡山地区のみ)

月日	対象校区
2・14	小針、浜浦、白山、鏡湖、大畑、豊照、湊
2・28	青山、有明台、関屋、礎、新酒、入舟、柴

月日	対象校区
2・5	内野、木山、笠木、小瀬、赤塚(坂井輪地区保健センター会場)
2・19	坂井輪、坂井東、新通、五十嵐、真砂

### 股関節検診(希望者のみ)

対象 54年10月生まれ  
料金 680円(石山地区保健センター会場は不要)  
受付時間 午後1時~2時  
持参品 母子手帳、おむつ、ミルク  
(東保健所会場)

月日	対象校区
2・8	笹口、上所、上山、女池、鳥屋野、沼垂、長嶺、万代、南万代
2・22	木戸、牡丹山、竹尾、酒屋、割野、大形(岡山地区を除く)
2・29	山の下、桃山、東山の下、下山、松浜、濁川、南浜、太夫浜、太郎代

月日	対象校区
2・15	中野山、東中野山、南中野山、山崎、丸山、大湖、大形(岡山地区のみ)

月日	対象校区
2・12	小針、青山、五十嵐、真砂、浜浦、関屋、新酒、礎、大畑、笠木、小瀬、内野
2・26	坂井輪、坂井東、新通、五十嵐、真砂、鏡湖、湊、柴、入舟、豊照、木山、赤塚