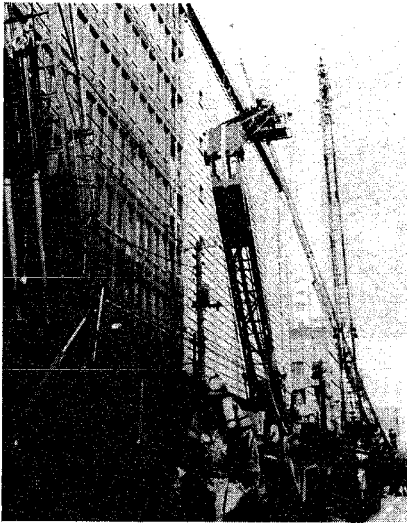


デパートが火事だ!

秋の消防訓練でした



レンジャー部隊も参加し、実戦さながらに行われた消防訓練

秋の全国火災予防運動の始まったさる十一月二十六日、東堀通六のイナムラ新

湖店、長崎屋新湖店、和幸助訓練から始まり、続いて長崎屋三階から出火、隣り



降雪時のスピードの出し過ぎによるスリップ事故

「冬の交通事故防止運動」冬期間における積雪、凍結などによる道路事情悪化、交通事故の多発が予想され、また、年末、年始にかけます。

冬の道いそがず あわてず ゆっくりと

冬の交通事故防止運動(12/11~1/10)

高校生男

「十人に四人が毎日吸う」 ぐみの会、中・高校生の喫煙調査

「たばこ」がどのような意識で吸われているか、喫煙の実態を調査し、

「たばこ」がどのような意識で吸われているか、喫煙の実態を調査し、

「たばこ」がどのような意識で吸われているか、喫煙の実態を調査し、

「たばこ」がどのような意識で吸われているか、喫煙の実態を調査し、

「たばこ」がどのような意識で吸われているか、喫煙の実態を調査し、

「たばこ」がどのような意識で吸われているか、喫煙の実態を調査し、

「たばこ」がどのような意識で吸われているか、喫煙の実態を調査し、

「たばこ」がどのような意識で吸われているか、喫煙の実態を調査し、

「たばこ」がどのような意識で吸われているか、喫煙の実態を調査し、

「たばこ」がどのような意識で吸われているか、喫煙の実態を調査し、

「たばこ」がどのような意識で吸われているか、喫煙の実態を調査し、

「たばこ」がどのような意識で吸われているか、喫煙の実態を調査し、

「たばこ」がどのような意識で吸われているか、喫煙の実態を調査し、

「たばこ」がどのような意識で吸われているか、喫煙の実態を調査し、

「たばこ」がどのような意識で吸われているか、喫煙の実態を調査し、

「たばこ」がどのような意識で吸われているか、喫煙の実態を調査し、

「たばこ」がどのような意識で吸われているか、喫煙の実態を調査し、

「たばこ」がどのような意識で吸われているか、喫煙の実態を調査し、

「たばこ」がどのような意識で吸われているか、喫煙の実態を調査し、

「たばこ」がどのような意識で吸われているか、喫煙の実態を調査し、

「たばこ」がどのような意識で吸われているか、喫煙の実態を調査し、

「たばこ」がどのような意識で吸われているか、喫煙の実態を調査し、

「たばこ」がどのような意識で吸われているか、喫煙の実態を調査し、

市民オペラ

1月20日に再演!

「赤いろうそくと人魚」前回、見のしがた方、どうぞおかけください。

街の中の子どもたち

「二人乗り 自転車」古町十字路付近を歩いていた。向うから自転車

月日	会 場	時 間
12-13	鎌木会館	午前10時~正午
12-13	中野小里連絡所	午後1時~3時
12-13	坂井輪地区保健センター	午前10時~11時半
12-14	北地区保健センター	午前10時~正午 午後1時~3時
12-14	石山地区保健センター	午後1時~3時
12-18	水戸公民館	午前10時~正午 午後1時~3時

日 時	会 場	対 象
12月11日 午前10時~正午	青年の家(会場)	10歳以上
12月12日 午後1時~3時	老人憩いの家(石山荘) (会場)	60歳以上
12月13日 午前10時~正午	老人憩いの家(鳥屋野荘) (会場)	60歳以上

日 時	会 場	対 象
12月14日 午後1時~3時半	西保健所	5歳以上
12月15日 午後1時~3時半	東保健所	5歳以上

日 時	会 場	対 象
12月11日 午後1時~3時半	石山地区保健センター(会場)	生後4か月以上
12月12日 午後1時~3時半	北地区保健センター(会場)	生後4か月以上
12月13日 午後1時~3時半	東保健所(会場)	生後4か月以上

日 時	会 場	対 象
12月11、25日 午前9時~11時	西保健所(会場)	20歳以上
12月12日 午後1時~3時	石山地区保健センター(会場)	20歳以上

日 時	会 場	対 象
12月12日 午後1時半~3時半	丸山公会堂	20歳以上

日 時	会 場	対 象
12月18日 午前10時~正午	東保健所	1歳~5歳

日 時	会 場	対 象
12月12日 午後1時半~2時半	東保健所母子相談室	母子