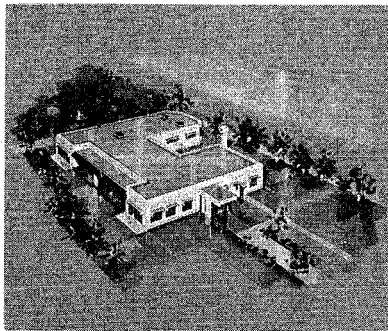


発行日 毎週日曜日
発行所 新潟市役所
新潟市西通6番町
電話 代表(28)1000
編集人 高橋甲子
印刷所 第一印刷所

市の人口
前月比
人 443,290 (+399)
男 217,442 (+210)
女 225,848 (+189)
世帯数 139,589 (+54)
54年7月末日現在

老人憩いの家「なぎさ荘」 全面改築で9日オープン



「なぎさ荘」の完成予想図

ビーチセンター前である老人憩いの家「なぎさ荘」(水道町二)の全面改築工事がこのほど完成し、今日九日からオープンします。これは、なぎさ荘が老朽化したため、今年一月から改築工事を進めてきたものです。今までの建物から新しい建物への移転準備のため、九月八日までなぎさ荘は休みます。

新しいなぎさ荘は、鉄筋 十八畳の中広間、十八畳のコンクリート造平家建て、ワークルームなどがあり延べ六百三十九平方メートル、中には六十八畳の大広間、二 お年寄りに喜ばれている浴室は、二、二五平方メートル(男女各)、洗い場(同)は二十平方メートル、ゆつたりとした広さをもっており、脱衣室の隣のリハビリ室には機能回復のための器具(あんま、マッサージ器、輪転運動器、トレーニング自転車)が備えられています。

大民謡流しは 九月四日に

新潟まつりの圧巻、大民謡流しは、雨のため中止となり、市民から再興の声が強い。市とまつり協賛会の共催で、九月四日午後七時から市制施行九十周年の記念行事の一環として再現すること決定しました。(雨天の場合五日)

大民謡流しは年毎に参加人数がふえ、今年は一、二千人を越え、市民が参加するところ。八月十一日に実施する予定でした。ところが、二、三年前には一万人を越え、今年には二万人を越え、市民が参加するところ。八月十一日に実施する予定でした。ところが、二、三年前には一万人を越え、今年には二万人を越え、市民が参加するところ。

「夏の交通事故防止運動」 件数・死者とも減少

七月二十一日から八月二十日までの期間、交通事故防止運動の結果、件数(百七十七件、死者百五十一人)ともに、前年同期に比べ減少しています。これは、交通安全の呼びかけの積み重ねや、各

リニューマチ、神経痛に効く温泉

なぎさ荘の一番の特色はお湯が強直泉の温泉であること。このお湯は、慢性関節リウマチ、慢性筋肉リウマチ、神経痛などに座骨神経痛、神経炎、神経痛、痛風、貧血など、幅広く効きます。

「夏の交通事故防止運動」 件数・死者とも減少

七月二十一日から八月二十日までの期間、交通事故防止運動の結果、件数(百七十七件、死者百五十一人)ともに、前年同期に比べ減少しています。これは、交通安全の呼びかけの積み重ねや、各

国民年金 福祉年金証書の 提出はお済みですか

福祉年金(老齢、障害、母子福祉年金)をうけている方は、八月支払いの年金をうけとらなければならない。国民年金証書を提出してください。

交通安全 キャラバン隊も

交通安全の呼びかけの積み重ねや、各

国民年金 福祉年金証書の 提出はお済みですか

福祉年金(老齢、障害、母子福祉年金)をうけている方は、八月支払いの年金をうけとらなければならない。国民年金証書を提出してください。

交通安全 キャラバン隊も

交通安全の呼びかけの積み重ねや、各

国民年金 福祉年金証書の 提出はお済みですか

福祉年金(老齢、障害、母子福祉年金)をうけている方は、八月支払いの年金をうけとらなければならない。国民年金証書を提出してください。

トレーニングセンターだより (市陸上競技場内)

9月の新規受付日
初めてのトレーニングを行いたい人のために、器具の使い方を指導する日です。
男子 9月5・12・19・26日
女子 9月3・10・17日
午後4時45分～6時30分
使用料は19歳以上1か月600円、19歳未満150円です。なお、印かんど簡単な運動ができる服装をご用意ください。
トレーニング相談(無料です)
個人、会社、団体等の体力相談及びトレーニング指導、体力測定ご希望の方はご連絡ください。(☎66-8112)

読書会のおさそい

9月10日午後6時～8時
忘却の河 福永武彦著
本も参加できます。本を読んで下さる方、次回の本は「龍児」津島佑子著、です

東新潟勤労者体育館が利用できます

バス、タクシー、自転車など利用可能
津島6丁目5番2
新潟木工センター(木工新町11-86)☎73-9385

はかり定期検査

区	日
沼津小学校	9・5 本馬場、雲竹、山木1丁目、4町
沼津小学校	9・6 西馬場、日ノ出1-3丁目
沼津小学校	9・7 沼津、沼津東1丁目、2丁目1番から
山崎小学校	9・10 姥ヶ山、長瀬、五郎
石山通事務所	9・11 石山、山ノ下、東山、新石山1-4丁目、山ノ下1-6丁目、山ノ下1-7丁目
石山通事務所	9・12 沼津、沼津東1丁目、沼津、沼津東1丁目
協同組合新潟市センター	9・14 沼津新町1-3丁目

市職員(寮母)募集

寮母…特別養護老人ホーム大山台ホーム等において、入寮者の世話をする寮母の業務に従事します。
受験資格 昭和16年10月2日から昭和29年10月1日までに生まれた女性
試験日 9月15日
試験場 市中央公民館
試験の内容 第1次試験(筆記試験、適性検査、体力測定)第2次試験については第1次試験の合格者を対象に後日実施。
募集要綱と応募用紙、市役所人事課(本庁2階)で差し上げます。
申し込み 9月7日までに市人事課(西通6、〒951)へ。郵送の場合は9月7日までの消印有効。

交通安全 キャラバン隊も

交通安全の呼びかけの積み重ねや、各

国民年金 福祉年金証書の 提出はお済みですか

福祉年金(老齢、障害、母子福祉年金)をうけている方は、八月支払いの年金をうけとらなければならない。国民年金証書を提出してください。

東新潟勤労者体育館が利用できます

バス、タクシー、自転車など利用可能
津島6丁目5番2
新潟木工センター(木工新町11-86)☎73-9385

はかり定期検査

区	日
沼津小学校	9・5 本馬場、雲竹、山木1丁目、4町
沼津小学校	9・6 西馬場、日ノ出1-3丁目
沼津小学校	9・7 沼津、沼津東1丁目、2丁目1番から
山崎小学校	9・10 姥ヶ山、長瀬、五郎
石山通事務所	9・11 石山、山ノ下、東山、新石山1-4丁目、山ノ下1-6丁目、山ノ下1-7丁目
石山通事務所	9・12 沼津、沼津東1丁目、沼津、沼津東1丁目
協同組合新潟市センター	9・14 沼津新町1-3丁目

市職員(寮母)募集

寮母…特別養護老人ホーム大山台ホーム等において、入寮者の世話をする寮母の業務に従事します。
受験資格 昭和16年10月2日から昭和29年10月1日までに生まれた女性
試験日 9月15日
試験場 市中央公民館
試験の内容 第1次試験(筆記試験、適性検査、体力測定)第2次試験については第1次試験の合格者を対象に後日実施。
募集要綱と応募用紙、市役所人事課(本庁2階)で差し上げます。
申し込み 9月7日までに市人事課(西通6、〒951)へ。郵送の場合は9月7日までの消印有効。