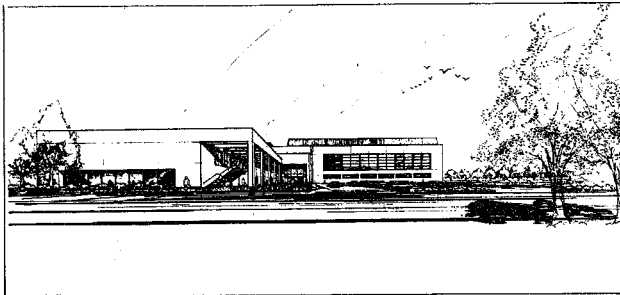


体育館・武道館も 屋内水泳プール棟が着工

東新潟に総合スポーツセンター



新潟市総合スポーツセンター（仮称）外観透視図

市は、体育施設の少なかった東新潟地区に「総合スポーツセンター」（仮称）を建設する計画を進めていたが、第一期工事分として屋内水泳プール棟の建設に着手しました。完成は五十四年十二月の予定です。

総合スポーツセンターは、屋内水泳プール棟、体育館（管理棟を含む）、武道場（約一万九千平方メートル）を三期事に分けて建設する予定です。

第一期には、バスケットコートなら二面、バレーボールのできる中体育館、卓球のできる小体育館、一周二回分のランニングコースのほかに八面と五席の観覧席を設けます。第二期工事となる武道館棟は、柔・剣道場、弓道場などを予定しています。

第二期工事分として来年度以降に着手する体育館棟は延べ面積八千平方メートルになります。

第一期には、バスケットコートなら二面、バレーボールのできる中体育館、卓球のできる小体育館、一周二回分のランニングコースのほかに八面と五席の観覧席を設けます。

第二期工事となる武道館棟は、柔・剣道場、弓道場などを予定しています。

第三期工事となる武道館棟は、柔・剣道場、弓道場などを予定しています。

不用品登録制 バンク

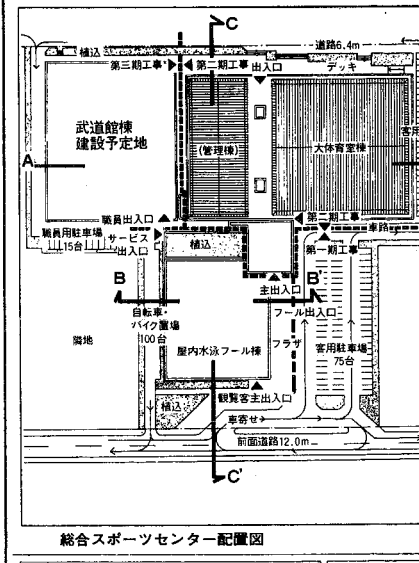
★物を大切に★
連絡は市生活課 28-8100番へ

- （電氣製品）▽白黒テレビ▽冷蔵庫▽洗濯機▽掃除機▽電扇▽電圧計▽電圧器▽電圧調整器▽電圧調整器
- （その他）▽編織機▽工業用ミシン▽ポーター▽ハンドステレオ▽ラジオ▽ホットカーラー▽洗濯機▽掃除機▽洗濯機▽洗濯機▽洗濯機
- （電氣製品）▽白黒テレビ▽冷蔵庫▽洗濯機▽掃除機▽電扇▽電圧計▽電圧器▽電圧調整器▽電圧調整器
- （その他）▽編織機▽工業用ミシン▽ポーター▽ハンドステレオ▽ラジオ▽ホットカーラー▽洗濯機▽掃除機▽洗濯機▽洗濯機

表示不適当が四割

市推薦みやげ品実態調査

市では、十一月二十八日の開発などを図るため、二市中央公民館で市内で販売している、お菓子、つげものなどの市推薦みやげ品の表示などについて、実態調査を行いました。その結果、四十点の市推薦みやげ品を購入し審査したところ、十一点で表示不適当が四割と見られました。この調査は、新潟市がみやげ品の品質向上や新製品の九点、合わせて四十点を



総合スポーツセンター位置図

第3回 市民健康教室

日時 12月20日午後1時半～3時
会場 中央公民館5階ホール
テーマ 「動脈硬化と脳卒中」「糖尿病患者の日常生活」
講師 長谷川直人先生（市医師会）
定員 100人（先着順）
申し込み 12月19日までに電話で市衛生課（☎28-1000）へ。

離乳食講習会

生後4か月に達した赤ちゃんをお持ちの母さん方、どうぞおどけください。
持参品 母子手帳
＜東保健所会場＞
日時 12月13日午後1時～3時半
＜西保健所会場＞
日時 12月14日午後1時半～3時半

幼児の食事講習会

テーマ 冬野菜を使った料理（カリフラワーのグラタンなど）
日時 12月19日午前10時～正午
会場 東保健所栄養指導室
対象 1歳～5歳までの幼児をお持ちの母さん方
持参品 エプロン、三角布
申し込み 電話で東保健所（☎41-4111 内線245）へ。

お誕生すぎの 子どもの食事講習会

日時 12月12日午後1時半～3時半
会場 西地区保健センター
対象 昭和51年10月から昭和52年11月までに生まれた子どものお母さん方
内容 幼児期に必要な栄養、正しいおやつとの与え方、偏食とその調理の工夫など
持参品 母子手帳

献血車「ゆうあい号」

月・日	時間	会場
12-12	午前9時～正午	新潟トヨタ自動車本社（旧22）
12-12	午後1時～3時	新潟トヨタ自動車サービスセンター（女木山下南）

育児相談

生まれてから2歳ごろまでのお子さんの育て方、病気、栄養についてお困りの方、どうぞ。
日時 12月13日午後1時半～2時半
会場 東保健所2階母子相談室

妊婦の貧血教室

日時 12月21日午後1時半～3時半
会場 東保健所4階
内容 貧血について、貧血予防の食事
申し込み 電話で東保健所（☎41-4111 内線259～261）へ。先着30人。

老人の出張健康相談

日時 12月12日午前10時～正午、午後1時～3時（毎月第2火曜日に開催）
会場 市青年の家（弁天町3）
対象 60歳以上の方、またはそのご家族の方