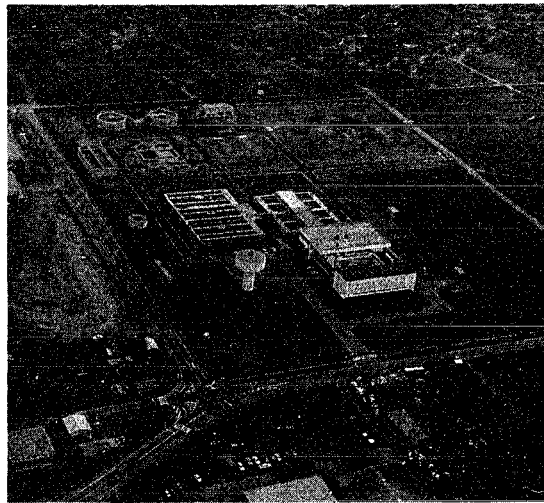


飲み水はたっぷり

第四回拡張事業終わる 阿賀野川浄水場も竣工

本市道場では、昭和三十八年から十五年間にわたって第四回拡張事業を進めてきました。このたび、最後の拠点である阿賀野川浄水場が、二十四日に竣工し、ようやく終了しました。

拡張は、五十二年度末で五十万人まで給水できるよう、一日の最大給水量を二十万トン(一人一日最大給水量六百リットル)に増量されました。



24日に竣工した面積6万2千556平方メートルある阿賀野川浄水場

この第四回拡張事業は、昭和十五年を目標年度として、これまで取水場建設や浄水場の増量をほかつてきたものです。

二十四日に竣工した、阿賀野川浄水場は、新潟市水道第四回拡張事業の一環として、東新潟地域(阿賀野川左岸から栗ノ木川右岸まで)の給水需要の増加に対応するとともに、いままでの信濃川からの取水に加えて、阿賀野川から取水することにより、災害時における全市断水などのないよう、また、将来とも安定した給水を確認する必要から、阿賀野川を水源として建設に建設したものです。

配水管敷設は延長十九万メートル

第四回拡張事業の概要は、計画給水人口が五十万人で、計画一日最大給水量は二十万トン。

これまでの事業の経緯として、

- ①鳥屋野浄水場の増設(昭和四十二年) 一億七千万円
- ②信濃川取水場の建設(昭和四十二年) 一億六千万円
- ③鳥屋野浄水場の取水場(昭和四十二年) 一億七千万円
- ④鳥屋野浄水場の取水場(昭和四十二年) 一億七千万円
- ⑤鳥屋野浄水場の取水場(昭和四十二年) 一億七千万円
- ⑥鳥屋野浄水場の取水場(昭和四十二年) 一億七千万円

内野配水場の増強も

今後、第四回拡張事業の関連で、内野配水場の増強や、未給水の南沢地区(太夫浜の全域と神谷地の一部を除く)の調査などを行給するための調査などを先行予定です。この地区は地下水が悪化しており、早急な水道水が必要としているためです。

維持管理費の軽減 事業の合理化

工事期間は、昭和四十六年度から五十二年度までで、一部、横越村との共同工事費を含め、総額三十六億千六百四十二万七千円の工事費がかかります。

この施設能力は、計画一日最大給水量七万四千五百トン、新設配水管敷延長十九万九千九百九十九メートル、給水人口五十万人、計画一日最大給水量二十万トン。

不用品登録制バンク

★物を大切に★
連絡は市生活課 28-8100番へ

- ゆずりませ。
- 電気製品
- 冷蔵庫
- 洗濯機
- 掃除機
- 家庭用電気器具

- 楽器
- 電化製品
- 家具
- 食器
- 衣類
- 玩具
- その他

- コッパ
- おま
- コンビ
- レコー
- カメラ
- 自転車
- 電化
- 家具
- 衣類
- 玩具
- その他

- コッパ
- おま
- コンビ
- レコー
- カメラ
- 自転車
- 電化
- 家具
- 衣類
- 玩具
- その他

1歳半児検診

〈西保健所会場〉
対象 昭和51年5月生まれ
時間 午後1時~2時半
持参品 母子手帳

月・日	対象	校区
12-12	浜田、徳川、新田、坂井輪、新通	
12-19	岡屋、有明台、白山、豊、大畑、真砂、五十嵐	
12-26	豊原、渡、栄、人身、小針、青山	

3歳児検診

〈西地区保健センター会場〉
対象 昭和51年5・6月生まれ
時間 午後1時~2時半
持参品 母子手帳

月・日	対象	校区	会場
12-2	坂井輪、五十嵐、岡屋		西保健所
12-9	新通、栄、人身		
12-23	小針、豊、豊原、渡		

「會津日和」

日時 12月3日午後2時
会場 市中央公民館5階ホール
講師 早稲田大学名誉教授 加藤藤氏
入場料 無料
主催 会津八一記念館・新潟日報社

離乳食講習会

日時 11月30日午後1時~3時半
会場 東保健所栄養指導室
対象 生後4か月に達した赤ちゃんで第一子をお持ちのお母さん
内容 離乳食の正しい進め方・離乳期に関する食品の調理法・保健婦による育児指導
持参品 母子手帳

出張健康相談

月・日	対象地区	会場	時間	備考
12-1	坂井輪	小針自治会保健センター	午後1時~3時	
12-2	松原、南沢、浜川	西地区保健センター	午前10時~正午 午後1時~3時	

内容 赤ちゃんから老人までの健康上のことについて、妊産婦の衛生、その他

「元気で長生き」食事講習会

日時 11月28日午前10時~午後12時半
会場 中野小風連絡所
内容 1) 成人病の予防と食事・太らない食事の工夫
2) 調理実演・うす味で太らない一日の献立
3) 暮らしの中の運動

幼児のフッ素塗布

月・日	会場	時間	備考
12-3	西保健所	午前9時~10時	
12-10	西地区保健センター	午前9時~10時	
12-17	西地区保健センター	午前9時~10時	

対象 1歳6か月~4歳
料金は 300円
持参品 母子手帳(予約制)
申し込み 電話で西保健所母子保健係へ(☎62-3405)又は西地区保健センター(☎62-3405)へ

婚前学級

日時 12月6日と12月14日午後6時から(2回で1コース)
対象 12月から来年5月までに挙式予定の男女100名
会場 東保健所4階講堂
申し込み 12月6日まで電話で東保健所母子保健係へ
費用 血液型検査 370円、貧血検査60円、風疹 640円

遺伝相談

対象 幸福な結婚をめざしている方、健康な赤ちゃんの誕生を希望している方で先天異常者(児)等に不安をお持ちの方
日時 12月8日・22日午後1時半~3時
相談担当者 新潟大学医師
会場 西保健所母子相談室
定員 1回3人
申し込み 電話(☎66-5171)で西保健所母子保健係へ

西地区安産教室

月・日	時間	会場
12-6	午前9時半~正午	西地区保健センター
12-15		西保健所

対象 妊婦(妊娠6~7か月)
内容 妊婦体操の知識と実習、映画など
持参品 母子手帳、筆記用具、体操のできる服装
申し込み 電話で西地区保健センター(☎62-3405)又は西保健所母子保健係へ(2回で1コース・2回目来所時に予約)

妊婦相談

西保健所会場 12月7・14・21日午後1~2時半
西地区保健センター会場 12月16日午後1時~2時半
内容 母子手帳の交付および保健指導
持参品 本人妊娠届出書、健康保険証、印本人名義の銀行の預金通帳(国民健康保険加入者を除く)

股関節検診

対象 昭和52年8月生まれ
会場 西保健所母子相談室
時間 午後1時~2時
持参品 母子手帳、オムツ、ミルク
料金 680円

月・日	対象	校区
12-13	鏡河、渡、栄、人身、豊原、坂井輪、新通	
12-20	五十嵐、真砂、内野、岡屋、大畑、新田	
12-27	小針、豊原、有明台、浜田、白山、米山	

風しん抗体価検査

対象 高校生以上の女子(妊婦を除く)
期日 東保健所 12月6日(会場は各西保健所) 12月20日(保健所)
時間 午前9時~10時
料金 640円
申し込み 電話で東・西保健所へ

献血車「ゆうあい号」

月・日	時間	会場
11-28	午前9時半~午後3時半	三幸製菓(新通)
11-30	午後2時~4時	塚田牛乳(白山産2)