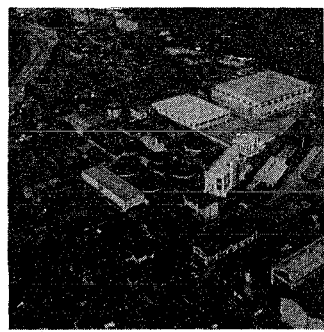


船見下水処理場 増設工事終了

昭和四十八年から増設が続けられてきた、船見処理場は、機械、電気、場内配管の整備が終了しました。現在、機械の調整を行っており、今月末に通水し、十月から能力アップされ、本稼働に入ります。



増設工事が終了した船見下水処理場

この沈砂池で土砂を、スクリーンで大きなごみを取り除き、最初沈砂池へ送られます。ここでも汚水の中に含まれているドロ、細かいゴミなどを取り除きます。そして最初沈砂池の澄水をとって、ポンプでエレベータータンクに送ります。微生物を含んだドロ(活性汚濁)を混ぜ、空気を送りながら、六時間から八時間くらいかき混ぜ続けられます。

活性汚濁法の高級処理

洗面、風呂、水洗トイレなどの汚れた水は、宅地内に埋めておく管排水設備を通じて、道路の上にある下水管に流入し、すべて処理場に集められます。汚水はポンプ場に入り、

合わせて水洗化の促進も

現在建設中の中部下水処理場でも、活性汚濁法と呼ばれる高級処理になります。また、汚水処理に待てる生じるドロについては、細菌の働きで有機物を分解させて、無害なものにして、機械で脱水をして、埋め立て場へ放流されます。このような処理方法は、

新潟市の果樹栽培面積は約六十六万、ぶどうが約二十四万あり、全国的に主産地は、兩川地区で、約六十五万の栽培面積を持っています。古い歴史を持つており、今から約百九十年前のころから行われてきました。

古い歴史を持つなしの栽培

年々増大する下水水量に対処するため、船見処理場の増設を行い、一日の汚水の処理水量を一万五千、から六万に増やし、能力アップをはかりました。

半分程度を、みやげなしとして県外に送り出し、名声を響かせていますが、今もう一つ、消費拡大に努力しています。また、一農家では、ぶどうの苦勞した成果も、収穫の喜びを味わうため、新潟市亀田町、横越村の生産者が一揃になり、九月十日から二十一日までの期間、亀田町民会館において品会展を開催することにしています。

不用品登録制バンク

★物を大切に★ 連絡は市生活課 28-8100番へ

電化製品、白黒テレビ、カラーテレビ、オーディオ、冷蔵庫、洗濯機、掃除機、食器、家具、家電製品、自転車、自動車、バイク、楽器、スポーツ用品、工具、書籍、新聞、雑誌、衣類、靴、小物、その他、何でもOK！

都市計画公園緑地を追加

土地区画整理事業、並びに宅地造成の副産行為に伴う公園地及び緑地を都市計画法に基づき、都市施設として別表のとおり追加することになりました。都市計画公園には、粟戸公園ほか三公園を、都市計画緑地には、物見山緑地をそれぞれ追加するものです。物見山緑地は、本年度事業で造成しますが、公園地は、周辺の住宅の建ち具合

都市計画緑地

めぐり便所、し尿浄化槽便所を水洗便所に改造した場合は、水洗便所改造助成金が共同で排水設備を設置する場合は、基礎工事費の二分の一を助成します。

また、水洗化したり、配管設備を設けたらしたとき、助成金を貸し付け金の手続もやってくれます。

たわに実った秋の味覚「なし」

＝兩川地区で

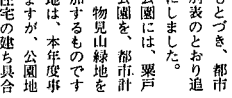


Table with columns: 種別, 緑地名, 位置, 面積, 備考. Lists parks like 市内河津小池山乙58の1 and 小金町 104の1.

Table with columns: 種別, 公園名, 位置, 面積, 備考. Lists parks like 粟戸公園 and 寺尾前2丁目.

県営住宅募集 (明日から24日まで)

融資案内 ①預み立ておよび一般分譲住宅には、住宅金融公庫融資と、公社補促立貸制度の2つがあります。 ②生命保険付分譲住宅とは、公社が生命保険会社の融資を受けて住宅を建設し、これを20年の割賦返済の方法で分譲するものです。 ③分譲住宅には、公社補立貸制度の融資が利用できます。 ※詳しくは県住宅供給公社にお問い合わせください。(☎66-0184)

新潟日報さま大学 文化講演会

日時 9月22日午後1時半～ 会場 新潟県民会館大ホール 内容 評議「暮しの中の映画と音楽」映画批評家 萩島弘氏 申し込み 希望者はハガキに住所、氏名を明記の上、新潟日報事務局(東中道)へ

第4回新潟川柳祭り

日時 9月18日 午前10時～ 会場 中央公民館ホール 内容 宿題披露、席間披露、アトラクション(烏屋野六隨節、万代太鼓) 問い合わせ 中野悠彦 ☎45-2693 後援 市教育委員会

「ドライフラワー」作り方講習会

日時 9月21日 午前10時～正午 会場 市園芸センター研修室 受講料 500円(材料費) 定員 50人 申し込み 9月18日までにハガキに住所、氏名、電話番号を明記し、園芸センター(市内石山1559-2)講習係へ

はかりの検査

Table with columns: 会場, 月・日, 時間, 対象区域. Lists inspection dates and locations like 山本町 and 中山.

電話加入権公売

日時 9月14日 午前10時 場所 納税課(本庁4階)