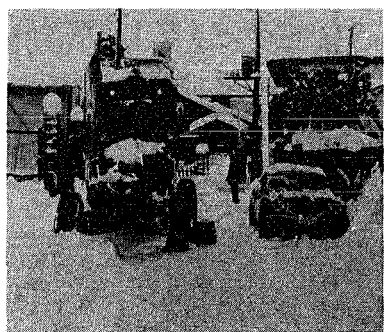


# 市民と市の役割りを明確に 今年の除雪対策

昨年末から、今年一、二月にかけての降雪で、市では五十日間も除雪にあたりました。  
降雪量の多いに加え、低温続きのため、思うように能率が上がらず、市民から多くの苦情、要望などが寄せられました。  
そこで、市の除雪能力、問題点を紹介し、みなさんの意見を求め、一緒に今から除雪対策を考えたい」と思っています。



路上駐車は除雪の大敵

新潟市の過去十年間の降雪。  
雪、積雪、気温は下表のとおりです。  
①第一次除雪対策(積雪量が九十センチ以上の場合)  
②第二次除雪対策(積雪量が四十センチ以上九十センチ未満)  
③第三次除雪対策(積雪量が二十センチ以上四十センチ未満)  
④第四次除雪対策(積雪量が二十センチ未満)

(単位: 降雪積雪量、cm、気温、℃)

年 度	42	43	44	45	46	47	48	49	50	51
総降雪量	318	338	229	142	83	79	76	214	167	248
最高積雪深	60	83	50	30	20	38	37	33	41	62
日最大降雪量	44	55	40	15	20	33	33	37	46	36
冬期最高気温	11.7	14.7	12.9	12.5	13.0	14.6	9.6	9.5	12.6	12.2
冬期最低気温	-9.4	-8.3	-9.5	-6.4	-6.0	-3.9	-4.0	-6.3	-5.7	-6.6

### 昨年の問題点を検討 路上駐車は強制除去

五十一年度において、市民が要望のあったものは、要になるためです。今年の一、二月の場合の除雪計画路線以外の路線、除雪の早急に降雪を実施し、道路の水氷化を防止し、車の通行で、いたるところでこぼこ状態となり、家庭に運んだ地域の出入口の除雪⑥歩道の除雪⑦など、計画全体がかなり遅れたものです。

### 募集

皆さんの体験されたこと、こうすればもっと合理的にいくはず、この期限 八月二十四日まで、あて先 西通堀六番町八六六 市役所市民相談室、あなたの提案を生かそう、あなたの提案を、市の案案とするための、民が協力できる」とい、ものを、回答は、どうお寄せください。方法 住所・氏名を明記

「市道の除雪が遅い」とい、これは、除雪作業を、道路線に実施してゆくので、作業にかかっても、

### 歩道の除雪 適切な機種なし

市では、昭和五十二年度の冬期間、道路交通確保のために除雪を計画しています。詳細については市道路課へお問い合わせください。

### みんな考えてよう 対策は今から準備

各地区ごとに開かれた、婦人懇談会でもたびたび市長が「除雪には行政の責任もあるが、市民の役割りも」と発言しているように、今年、市民から広く意見を求め、可能なものは計画の中に含めるよう今から準備に入っています。

### 機械除雪には 作業限界が

しかし、すべての路線が除雪できるわけではありませぬ。何故ならば、機械除雪を主体としており、機械除雪保有台数と除雪路線員に制限されるからです。

### 除雪機械を提供して!

市では、昭和五十二年冬の冬期間、道路交通確保のために除雪を計画しています。詳細については市道路課へお問い合わせください。

市で確保できる機械の台数

新潟市	民間借り上げ			合 計
	グレーダー	ショベル	ブルドーザー	
5台	28台	36台	4台	73台

### ご存知ですか! 国税モニター

皆さんから税についてのご意見や要望をお聞きし、改善するために税務署では国税モニターを委嘱しています。

### 海外就職への説明 相談・映画会

国際協力事業団では、ブラジル、アルゼンチン、パラグアイ、ボリビア、カナダ、北アメリカなどで農業や工業技術を生かして活動の場を海外に求め、また、関心のお持ちの方々のために次により映画と説明会を開きます。

### 献血車「ゆうあい号」

どうぞ、ご協力を願います。

月・日	時 間	会 場
8・16	午前9時～午後3時	新潟駅前
8・20	午前10時～午後4時	市役所前(西通堀6)

### 妊婦貧血教室

日時 8月25日 午後1時半～3時半  
会場 東保健所  
申し込み 電話で、東保健所母子保健係へ(☎41-4111 内線259-261)先着30名

### 健康相談

月・日	時 間	場 所	区 会	場 所
8・16	午後1時半～3時	石	山	山 第一地区中央自治会館
8・19	午後1時半～3時	石	山	老人無料休憩所 山 庄
8・19	午前10時～午後1時半	松浜・南浜・深川		北地区保健センター