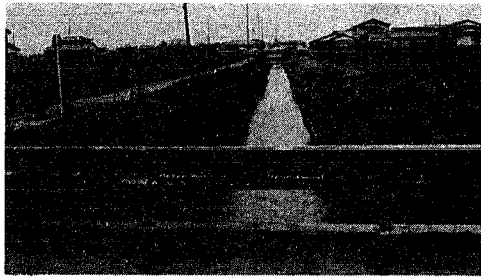


大雨の排水対策工事完成 今年は20か所延長6キロ



改修前の網ヶ原排水路(三丁)



改修後 幅六尺に

昨年八月の集中豪雨で、床上浸水や床下浸水の被害を被ったので、さっそうと補正予算を計上し、着工した大雨対策の排水路改修などの工事が竣工しました。

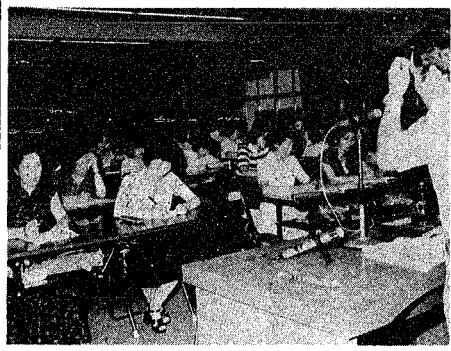
昨年の集中豪雨で被害を被った地域を視察した川上市長は、「現行排水施設の能力の限界をまきまきと見極め、その対策を講じて、市民生活の不便を少しでも解消す

フエンスを張り 危険防止も

網ヶ原排水路(小張ノ木)取得を行い、幅二丁の水路約四千七百メートル。工費は約四百五十万円。地下には、農地排水路、約四千七百メートル。都市化した現在、排水路の断面が不足している。そのため約二百メートルを流路が断面不足のため、千五百メートルを幅二丁に改修し、幅二丁の暗きよで雨水幹線排水能力のアップを図りました。そして道路側には、フエンスを張り危険防止も講じています。工費は約六百六十万円です。

下水路も築造

さらに今年度は、約二億七千万円をかけて、排水路の改修、補修など二十か所を築造する予定です。



保母さん

たが今勉強中!!

市では、集団保育を行うことによって心身の発達効果が期待される程度または中度の障害児を対象に、一般児との混合保育をすすめています。

消防司令車を寄贈

七月十二日、新潟市に日中央競馬会から消防司令車が寄贈され、市消防局で東消防署に配備されました。

消防の第一線は消防士が現場に当たることにも、期待される消防司令車

母子・心身障害者世帯の 入居競争率を緩和

市営住宅

市営住宅の入居者の選考については、毎月希望閉地ごとに空家が定数に達するまで、抽選により入居者を定めていますが、低所得者に対する低賃住宅の供給を目的とする公営住宅法の趣旨によ

入居競争率を緩和

に該当するものとして、母子世帯、入居者が配偶者のない女子であり、同居したは同居しようとする親族に二十歳未満の児童のいる世帯、心身障害者世帯、入居者もしくは同居し、または同居しようとする親族に中度の心身障害者がある世帯、申し込み方法、申込書の提出期限、八月一日から適用します。

妊婦相談

持参品 妊娠届出書、健康保険証、印かん、本人名義の銀行預金通帳(国保加入者を除く) 国東保健所管内 国東保健所会場 日時 8月2・9・16・23・30日(毎週火曜日)午後1時~2時半

遺伝相談

幸福な結婚をめざしている方、健康な赤ちゃんの出生を希望している方の中で身内に先天異常者(児)がいて不安を持っている方は遺伝相談をご利用ください。 日時 7月28日、8月11日午後1時半~3時 会場 西保健所母子相談室 定員 1回3人 申し込み 電話で、西保健所母子保健係(☎66-5171)へ、申し込み時、疾病の状況をお聞きし、時間を指定します。

3歳児検診

午後1時~2時半 時間 母子健康手帳、土ばき(2月生まれ) 国東保健所会場(対象49年2月生まれ) 月・日 対象 校区 8・4 長岡、沼津、万代、南方、大形、安達、島原、野山、上田、大淵、丸山 8・11 山崎、東中野山、中野山、東山の下、下山 8・18 木戸、牡丹山、倉野木、丸瀬、野瀬、野山 8・25 谷口、上野、山の下、東山 国東保健所会場(対象49年2・3月生まれ) 月・日 対象 校区 8・5 坂井、小野、周屋 8・12 真砂、新通、礎 8・26 五十嵐、青川、有明台 8・28日(予定) 国東保健所職員が派遣されており、また他の校区にかかわっては9月実施。 北地区保健センター会場(対象49年2・3月生まれ) 月・日 時間 対象 校区 8・3 午後1時半~2時半 南浜、太夫浜、太田代、瀧川、松浜

股関節検診

対象 昭和52年4月生まれ(希望者のみ) 時間 午後1時~2時 料金は 680円 持参品 母子健康手帳、ミルク、おむつ <東保健所会場> 月・日 対象 校区 8・5 山の下、藤山、東山の下、大形、大淵、丸山 8・12 長岡、沼津、万代、南方、大形、安達、島原、野山、酒原 8・19 山崎、東中野山、中野山、木戸、牡丹山 8・26 島野、安達、谷口、上野、東山 <西保健所会場> 月・日 対象 校区 8・2 関原、藤山、白山、新岡、大淵、礎、豊島、津、赤人、島原 8・9 山崎、小針、新通、藤山、山、大淵、有明台、酒原 8・30 新通、真砂、五十嵐、内野

献血車「ゆうあい号」

日・月・時 時間 会場 7・26 午前9時~午後4時 三菱ふたば化学新工業所(東工場) 7・29 午後4時 三菱ふたば化学新工業所(西工場)