

### 梅雨期は さし木の適期

梅雨期は、さし木の適期です。湿度、温度ともに発根しやすい条件にあります。

身近にあるサツキ、キョウチクトウ、クちなシ、サザンカ、サンゴジュ、ジンチョウゲ、ゴランサ、アジサイ、オウバイ、サルズリ、ミヤマキンギョなどは発根しやすい樹種です。

穂木は、充実した新梢を十センチ程度の長さになるよう、節の〇・五センチくらいでさび状に切断します。

さし方は木箱が中高の炭焼鉢、深さ十センチ以上、

### 家庭園芸

ご相談は園芸センター(電話1034)へ。月曜日は休園です。

上のものに、川砂や鹿沼土、あるいは赤玉土を十センチ入れます。

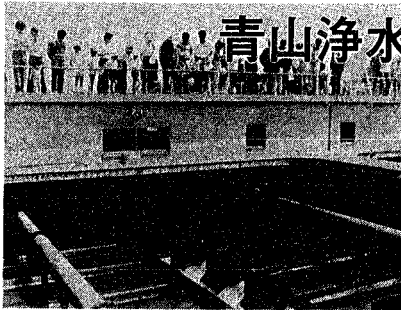
前の調整したさし穂を二、三分水を含ませて、手持ちがあれば発根剤の粉を切断面の約二、三分の二くらいに均等に埋めます。

川砂にさす場合は、はしで穴をあけてさし穂先で軽く押えつけて密着させます。

さし穂がぐらぐらかないようして、いねいにかん水し風にあてます。半日陰で管理すると一、二か月で発根するので、すずしくは九月に小鉢に鉢上げします。

## 青山浄水場を一般開放

### 水道週間終わる 一日水道局職員も任命



係員の説明を聞き、熱心に急遽ろ過池の洗浄を見守る市民のみなさん

六月一日から七日までの水道週間期間中、一日水道局職員や青山浄水場の一般開放、とり風の賑あげ大会など多彩な行事が行われました。

六月二日は、「一日水飲」の日で、使用されている水道職員として毎川文字さん(上所島)、村瀬信子さん(女池)、山田淳子さん(水道局から説明を聞き、山本孝子さん(五ノ山)、山本孝子さん(五ノ山)、山本孝子さん(五ノ山)の五名が水野水道局長から任命されました。市民の皆さんが安心して

飲んだり、使用されている水道がどのように造られているか(上所島)村瀬信子さん(女池)山田淳子さん(水道局から説明を聞き、山本孝子さん(五ノ山)山本孝子さん(五ノ山)山本孝子さん(五ノ山)の五名が水野水道局長から任命されました。市民の皆さんが安心して

六月二日は、「一日水飲」の日で、使用されている水道職員として毎川文字さん(上所島)、村瀬信子さん(女池)、山田淳子さん(水道局から説明を聞き、山本孝子さん(五ノ山)、山本孝子さん(五ノ山)、山本孝子さん(五ノ山)の五名が水野水道局長から任命されました。市民の皆さんが安心して

## 魚の生活史

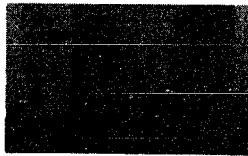
②(水族館)

どこかへ行っちゃったんです。ですから、この子を育てたのは父親の私というわけです。

私たちがこの新潟の水族館に来はじめたのは、もういふんむかしのこと。そのころの私の先パイは、ちよとど令ころは私の子供たちが育つてゆく時期です。このころは、元氣な姿を見てください。この子たちが生まれたのは三月ごろ。カミさんの方は卵をうんだつり

## イトヨ

こころで私のところへ一生を真水のごとく、いらすもいまま、俗に「陸封型」なんて言われた名がついていいます。しかも、元氣な姿で泳ぎまわっている



元氣な姿で泳ぎまわっているイトヨ

土田正一監督など、動物もさまざま。自分の活躍できる場所を見つけて、みんなを喜ばせて試合を楽しんでいるように、それだけに、長嶺健康

が応援にかけつけ、また、強のメンバーで試合に臨みました。

このチーム、初戦はユ二ホムが使ったユ二ホム、昔自らが使ったユ二ホムに、布切れで背番号を作った出場、ライオンに

国民年金 納めましょう

国民年金の保険料四・五六月分を納める期限は五月末までです。保険料を納めないでいると、将来、老齢年金はもらえず、母子年金が受け取れない場合があります。強制的加入者で経済的にどうしても保険料を納められない方も、国民年金課へ連絡して免除の手続きをしてください。

花の苗を差し上げます

市園芸センターで栽培されたベニツバキ、マリーゴールド、サルビアの三種約一万二千本を、市民の皆さんに差しあげます。

福祉年金 証書の提出は

福祉年金(老齢・障害・母子・准母子福祉年金)の受給権者は、毎年五月初の福祉年金を支給係局で受け取る「定時給」として、「国民年金証書」を市へ提出していただくことになっています。



## 夢よもう一度 「壮年の部」を新設

昨年、「クラブの部」を新設しましたが、今年には「壮年の部」を新たに設けました。

「頭の発げかかった連中が健康管理を兼ねて、新設の壮年の部へ出場することとしました。(新

を新設しましたが、今年には「壮年の部」を新たに設けました。

「頭の発げかかった連中が健康管理を兼ねて、新設の壮年の部へ出場することとしました。(新

夢よもう一度 「壮年の部」を新設

を新設しましたが、今年には「壮年の部」を新たに設けました。

「頭の発げかかった連中が健康管理を兼ねて、新設の壮年の部へ出場することとしました。(新

花の苗を差し上げます

市園芸センターで栽培されたベニツバキ、マリーゴールド、サルビアの三種約一万二千本を、市民の皆さんに差しあげます。

### 書道・水彩画講座

対象 60歳以上の厚生年金その他年金受給者で書道、絵画に興味をお持ちの方

会場 新潟厚生年金会館(吉北の町)

定員 各55人(抽選)

申し込み 6月23日まで(住所、氏名、年齢、講座名を明記し、ハガキで新潟厚生年金会館(流作場1169の1)へ)

期日 7月1日(金)の毎週金曜日

時間 午前10時～正午

講師 本間吉正先生(大空線書道会同人)

受講料 無料(鉛筆のみ本人負担)

---

### 水彩画

期日 7月4日～10日の毎週日曜日

時間 午前10時～正午

講師 洋面田 小野武司先生(二科会審査員)

受講料 無料(鉛筆、消しゴム持参)

### 交通遺児のみなさんへ

#### 奨学生募集

対象 交通事故で保護者が死亡したり、重い後遺障害のある子女

高校(高専)奨学生 貸与額、国立1万円、私立1万5千円

高校または高専に在学はいつでも、中学3年生で来春進学を希望する人は6月30日までに在学中の学校を経て出願ください。

大学(国立養護教諭養成所)奨学生 貸与額 2万円

高校3年生(高専の最終学年に在学)で来春進学を希望する人は6月30日までに在学中の学校を経て出願ください。詳しくは、市交通安全課へ

### 勤労青少年ホーム講習生募集

対象 15～25歳の勤労青少年

申し込み 経費を添えて6月27日までに勤労青少年ホームへ(☎22-2728)

講習名	期日	開校時間	受講人数	材料費
初級コース	7月4日(日)毎週日曜日	午後7時～9時	10人	月1,800円(3ヶ月分)
中級コース	7月6日(火)毎週水曜日	午後7時～9時	10人	月1,800円
上級コース	7月7日(水)毎週木曜日	午後7時～9時	5人	月1,800円
基礎コース	7月1日(日)毎週日曜日	午後7時～9時	15人	月300円
進級コース	7月1日(日)毎週日曜日	午後7時～9時	5人	月300円
小原コース	7月7日(水)毎週水曜日	午後7時～9時	25人	月1,300円
草月コース	7月1日(日)毎週日曜日	午後7時～9時	10人	月1,000円
葉千子コース	7月4日(日)毎週日曜日	午後7時～9時	10人	月1,000円
石川コース	7月1日(日)毎週日曜日	午後7時～9時	10人	月1,000円

### 初級ロシア語講座

期日 7月12日～9月20日 毎週火・金

曜日 午後6時～8時

会場 福祉センター6階(新潟駅前)

受講料 全期間 7,000円

テキスト代 1,000円

申し込み 日ソ協会新潟支部(住吉町25-91、第四銀行住吉町支店前☎22-7870番)に氏名、生年月日、年齢、性別、現住所、勤務先(学生は学校名、学年、学部)、電話番号を記入し、受講料、テキスト代を同封し送付されるか、直接支部事務所へお申し込みください。

受け付け 6月27日から7月7日まで(日曜日を除く)毎日正午から午後6時まで

定員 50人