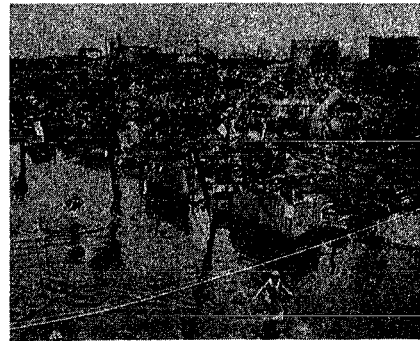


おもい新たに日ごろの準備を 新潟地震から13年

昭和三十九年六月十六日午後一時二分、新潟地方に地震発生。マグニチュード七・七。
新潟地方は一瞬にして停電。至るところに地割れ



当時、一面焼け野原と化した住宅地—臨港町

陥没、隆起を生じ、地下水、港町昭和石油新潟製油所、とともに入砂噴出。高、王瀬町成沢石川、柳島町丸層建築物はじめ一般家屋の、午後二時四十五分ごろの倒壊、傾斜が相次ぎ、東西両新潟を結ぶ信濃川四橋の波高一・五倍を最高とする。うら、昭和十代橋が交通不能となり、都庁機能は、まっ代橋、八咫代橋が交通不能となり、信濃川沿岸一帯、後地は信濃川沿岸一帯、被害が拡大されました。

新潟市は、この経験をもまえ、重大な災害が発生し、また、発生するおそれがあるときは、市長を本部長とする「新潟市災害対策本部」を設け、

- ▽広報活動
- ▽避難の指導、誘導
- ▽救助、救護活動
- ▽たき出し、食料品の給与
- ▽飲水水の供給
- ▽防疫活動

など、あらゆる復興活動に臨機応変に対応できるように備えています。

「災害時の一時避難場所」
万一の災害に備えて、市では、一時避難場所として市立小・中・高等学校を指定しています。

さらに、災害の種類、規模等により安全な避難場所を誘導します。

「地震の心得 五か条」
▼「ア」に迷わず、確実な情報で行動する
▼避難は、車はやめて徒歩です。

「家庭でいっでも 家庭の防災会議」
地震がいっ起こつても、家族みんなが、あつて行動できるように、みんなでのことを話し合い、それぞれの分担などを決めておきましょう。

「最近の青少年の問題について」
日時 6月15日午後2時半～4時
市中央公民館5階ホール
新潟家庭裁判所 本間良信氏
県精神衛生協会新潟支部

「久比岐の文化財展」
期間 6月4日～7月3日(月曜休館)
会場 県美術博物館(県民会館3階)
入場料 一般300円、大・高校生250円、小中学生100円(団体はそれぞれ50円引き)
問い合わせ 県美術博物館(☎28-4481)



市園芸センターに、ひまをみつけては、やつてきて、園芸相談のつたり、自分が出から採ってきた山草をセンターに植えたりして喜ばれている方がいます。

「王子の草原は、サ調査をたのんで欲しい」と草を、平場で育てるを試みます。望んでいいます。

「園芸相談などで喜ばれています」
高橋庄一さん(45歳、神導寺)

「園芸相談などで喜ばれています」
高橋庄一さん(45歳、神導寺)

「園芸相談などで喜ばれています」
高橋庄一さん(45歳、神導寺)

「園芸相談などで喜ばれています」
高橋庄一さん(45歳、神導寺)

「園芸相談などで喜ばれています」
高橋庄一さん(45歳、神導寺)

「園芸相談などで喜ばれています」
高橋庄一さん(45歳、神導寺)

「園芸相談などで喜ばれています」
高橋庄一さん(45歳、神導寺)

「園芸相談などで喜ばれています」
高橋庄一さん(45歳、神導寺)

「園芸相談などで喜ばれています」
高橋庄一さん(45歳、神導寺)

「園芸相談などで喜ばれています」
高橋庄一さん(45歳、神導寺)

「園芸相談などで喜ばれています」
高橋庄一さん(45歳、神導寺)

「園芸相談などで喜ばれています」
高橋庄一さん(45歳、神導寺)

「園芸相談などで喜ばれています」
高橋庄一さん(45歳、神導寺)

「園芸相談などで喜ばれています」
高橋庄一さん(45歳、神導寺)



「にいがたかわらばん」
某日、晴。
本多深宝氏来館。寺尾の眞行寺第十一世住職のごとしは七十四歳のごと。

「にいがたかわらばん」
某日、雨。
調査のうち、わくで囲んだ部分をお聞きするたのぶよしもなし。(郷土資料館で川村奉行展開催中)

「にいがたかわらばん」
某日、晴。
調査のうち、わくで囲んだ部分をお聞きするたのぶよしもなし。(郷土資料館で川村奉行展開催中)

「にいがたかわらばん」
某日、晴。
調査のうち、わくで囲んだ部分をお聞きするたのぶよしもなし。(郷土資料館で川村奉行展開催中)

「にいがたかわらばん」
某日、晴。
調査のうち、わくで囲んだ部分をお聞きするたのぶよしもなし。(郷土資料館で川村奉行展開催中)

はかり定期検査

検査場	検査項目	検査時間
新潟市	検査項目	検査時間
新潟市	検査項目	検査時間
新潟市	検査項目	検査時間
新潟市	検査項目	検査時間
新潟市	検査項目	検査時間
新潟市	検査項目	検査時間
新潟市	検査項目	検査時間
新潟市	検査項目	検査時間
新潟市	検査項目	検査時間
新潟市	検査項目	検査時間

アロエの無料頒布

日時 6月14日午後1時半
場所 西清掃工場(小針208)
頒布数 200株(先着順)
※前回もらった方はご遠慮ください。

「最近の青少年の問題について」

日時 6月15日午後2時半～4時
市中央公民館5階ホール
新潟家庭裁判所 本間良信氏
県精神衛生協会新潟支部

勤労青少年の日記念 野球大会参加チーム募集

期日 7月3日～17日までの各日曜日
期日 鳥屋野・小針球場ほか
参加資格 原則として、15歳～25歳までの勤労青少年で構成するチーム
募集チーム数 32チーム
申し込み 勤労青少年ホームにある申し込み用紙に記入し、6月25日までに提出してください。(先着順)
抽選会 6月29日午後7時から勤労青少年ホームで(チームの代表者は必ず出席してください)
問い合わせ 市勤労青少年ホーム(☎22-2728)へ。

第3回婦人スポーツ観戦大会

種目、日時、会場
◇軟式テニスの部(白山庭球場) 6月23日(雨天の場合24日)午前9時半～正午
○卓球、バドミントンの部(市体育館) 7月8日 午前9時半～正午
参加資格 市内在住の婦人
チーム編成 バドミントン、軟式テニスにはダブルス、卓球はシングルスとし、各種目ともA、B、C級における。
申し込み方法 直接または電話(☎66-8111)で、市体育館(一番通3の1、陸上競技場内)へ
申し込み締め切り 軟式テニス6月18日、バドミントン・卓球6月30日

木戸地区ギター教室

期日 7月～53年3月、毎週月曜日午後7時～9時
会場 市公民館木戸分館(山木戸)
講師 大沢正雄
受講料 無料(楽譜、譜面台は実費負担)
申し込み 6月20日までに、住所、氏名、年齢、電話番号を明記のうえ、往復はかきで市社会教育課(西通通り6)へ(定員30名)

久比岐の文化財展

期間 6月4日～7月3日(月曜休館)
会場 県美術博物館(県民会館3階)
入場料 一般300円、大・高校生250円、小中学生100円(団体はそれぞれ50円引き)
問い合わせ 県美術博物館(☎28-4481)

「最近の青少年の問題について」

日時 6月15日午後2時半～4時
市中央公民館5階ホール
新潟家庭裁判所 本間良信氏
県精神衛生協会新潟支部

第3回婦人スポーツ観戦大会

種目、日時、会場
◇軟式テニスの部(白山庭球場) 6月23日(雨天の場合24日)午前9時半～正午
○卓球、バドミントンの部(市体育館) 7月8日 午前9時半～正午
参加資格 市内在住の婦人
チーム編成 バドミントン、軟式テニスにはダブルス、卓球はシングルスとし、各種目ともA、B、C級における。
申し込み方法 直接または電話(☎66-8111)で、市体育館(一番通3の1、陸上競技場内)へ
申し込み締め切り 軟式テニス6月18日、バドミントン・卓球6月30日