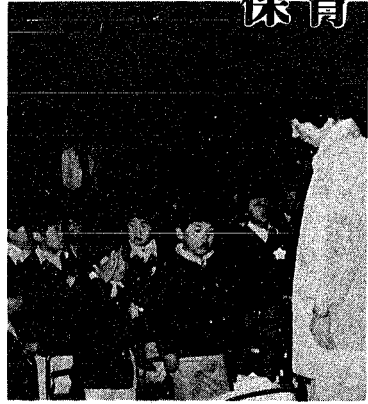


# さあ！今日から 保育園だ



できあがったばかりの第2曾野木保育園(定員二百二十名)で、当日はさわやかな五日

六日、入園式が行われ、月晴れに恵まれ、お母さんたちに手をひかれ、たん子たちが、善段のわんぱくぶりと、ちまひが、あつた緊張の面持ちで入園式に臨んでいました。成沢園長先生が「みんな仲良く、元気な遊びなさいよ」とあいさつ。付き添いのお母さんたちも、担任の保母さんを紹介されて、ほっとひと安心といった様子でした。この保育園は、国や県の補助なしで初めてつくった新設の保育園です。



おたがいさしんがわらばんの「特殊技能」の欄。こうして、ハタと当惑するところが、百二十年前の天保十四年、新設奉行に就任した川村修就と、おそらく困るまい。彼は運転免許こそなければ各種ライセンスの所持者なのだ。一、(川村奉行の特殊技能) (奉行人はあまり大病ではなかつたが)

下役人のこと、世上のこと、おてが御筋になることを、直接調査し江戸城の御殿で、こご並へたると川村奉行の家柄は、いったい何かと調査してみたい。い、それはやめた方が案じている。一、開演法の心得 (特に平かなが得意で新

各種ライセンス所持者 新潟奉行川村清兵衛修就(一) (新潟奉行になる前は幕府の勘定吟味役であった) 一、馬術 (アバレ馬を乗りこなす特殊な技術をもっていた) 一、歌謡 (冷泉家の流れを汲んだ和歌を、それこそ無数に作っている)

「川村家は將軍直屬の御庭番という旗本です。將軍の内密命令を受け、老中以

NHK記録映画の会 日時 5月21日午後1時半~3時半 場所 NHK新潟放送局 映画 アジアの自然 小さな隠者、ニュージーニアの自然 海のババア、アジアの民芸 更紗の道。(1時間半) ※入場無料、先着150名

## 人間都市への道

根強く残る 与える福祉 明治以来、日本の社会福祉は、あわれみ、恵む」という従来の考えで、政策が環し行われたといわれます。

またアメリカでは、身体障者者「税金の消費が、国に比べてはるかに立ち遅ら税金を納める者に」なっていることは、いまでもありませぬ。

経済書讀の 国の姿勢 日本は、欧米諸国に比べて著しく低い節約率を有している。健全な投資家としての考え方で、その要因はいろいろあげ

一般社会の 関心の低さも 日本は、欧米諸国に比べて著しく低い節約率を有している。健全な投資家としての考え方で、その要因はいろいろあげ

## 施策が遅れた要因

昭和十三年の夏、ヘレン・ケラー女史が日本を訪れたが機となり、身体障者に対する認識が新たに

このような考え方は身体障者福祉に對する考え方であるが、京都市のまともな「市民の健康と福祉に對する」の考え方である。

様にならねば、たとえ年齢や障者の程度に應じた教育の機関の等、雇用機会の開拓と職場定着、文化・スポーツ・レクリエーションなど社会参加の機会保障、あるいは住宅、医療、公衆衛生・生活環境など人間として生きてゆかための対策が必要である。

下役人のこと、世上のこと、おてが御筋になることを、直接調査し江戸城の御殿で、こご並へたると川村奉行の家柄は、いったい何かと調査してみたい。い、それはやめた方が案じている。

会津八一、吉野秀雄師展 記念講演会 日時 5月21日 午後1時半 会場 農林中央金庫3階ホール 演題 「吉野秀雄の短歌について」 講師 都立神代高校 片山貞美教諭 入場料 無料

第32回県展 期間 5月20日~30日 会場 県美術館(洋画、彫刻、工芸) 大和新潟店(版画) 小林百貨店(写真) イチムラ新潟店(日本画) 入場料 一般 300円 団体 250円 学生 200円 団体 200円 小中学生 100円 団体 70円 問い合わせ 新潟日报社(29-2211)

子供の非行と少年法改正を考える集い 日時 5月17日午後6時 場所 下越婦人会館(白山浦1) 講師 森田宗一(弁護士) 津田玄児(同) 荒井六男(教諭)

県リウマチ友の会大会と療養相談 日時 5月22日 友の会午前10時から、療養相談午後1時~3時半 場所 市青年の家(弁天町) ※会員でなくとも、日頃リウマチに悩んでおられる方はどうぞ。(付添いの方も歓迎)

藤田嗣治展 期間 5月19日~30日 会場 大和新潟店7階ホール 主催 新潟日报社(市教委後援) 入場料 一般 550円 学生 450円 小中学生 300円(団体、前売券はそれぞれ100円引き)

ソ連の誇る天才ピアニスト グリゴリー・ソコフ リサイタル 日時 5月27日午後6時半 場所 県民会館大ホール 入場料 S 2,500円 A 2,000円 B 1,500円 前売 新潟県民会館はか市内のプレイガイドで。



明生園幼児部での食事指導