

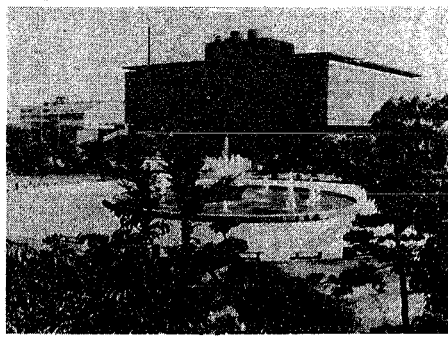
市民参加で街に緑を

四月は緑化月間です

昭和五年、新潟市は市民とともに緑化運動を進めようとして緑化月間を制定しました。例を定め、その一環として、四月を緑化月間に制定しました。

緑化月間の行事は、左表のとおりです。新潟市のほか、市内七団体が主催して、植木まつり、苗木即売会、講習会、草花の無料進呈など、盛りだくさんの行事が行われます。

この機会に、市民ぐるみの緑化を考えてみませんか。



みどり豊かな新潟市をめざして

わたさへいはいは生垣にし、窓辺に植木をおくなど、緑いっぱいのおまじゆづくりを心がけましょう。

緑の保全

緑化のためにするには、新緑をこむことも大切ですが、現在ある緑を大事に育てる努力が、まず重要です。とくに、大木を安易に伐採することのないよう気を付けたいものです。

また、緑の大敵アメリカシロヒトリの防除は、果取を繰り返すことによつてその徹底ができます。自分の庭木は自分で守るという考えに、補助的防除法である薬剤散布にたよらず果取りの徹底を行うようお願いいたします。

また、緑の大敵アメリカシロヒトリの防除は、果取を繰り返すことによつてその徹底ができます。自分の庭木は自分で守るという考えに、補助的防除法である薬剤散布にたよらず果取りの徹底を行うようお願いいたします。

また、緑の大敵アメリカシロヒトリの防除は、果取を繰り返すことによつてその徹底ができます。自分の庭木は自分で守るという考えに、補助的防除法である薬剤散布にたよらず果取りの徹底を行うようお願いいたします。

都市を、道路や公園、学校などの公有地と、宅地や工場などの私有地に分けますと、その割合は、私有地が七五割を占めているといわれます。

従つて、都市全体の緑化を図るには、公共用地もあることながら、私有地の緑化が大きな比重を占めることとなります。

そこで、市民のみならず、次にこのことについて積極的な参加とご協力をお願いします。

家庭・企業の緑化を

庭をおもちの家庭、また企業はできるだけ植樹して、

子どもの遊び場 (借地公園)の増設

すてに地主の方のご協力により、今般設置していますが、今後遊び場について

また、緑の大敵アメリカシロヒトリの防除は、果取を繰り返すことによつてその徹底ができます。自分の庭木は自分で守るという考えに、補助的防除法である薬剤散布にたよらず果取りの徹底を行うようお願いいたします。

街路樹の手を

愛の手を、人の心にかかるおと、やすらぎを与えてくれます。また、情緒ある街づくりに大切を役割を果しています。

市では緑ゆたかな都市をめざして街路樹の保護育成に取り組んでいますが、次のことについてご協力をお願いします。

○街路樹に広告ポスター類を取り付けないでください。針金しばりつけたりは、はなはだしいは釘で打ちつけられているのもあります。

○根元に工事の残土やセメントなどを捨てないでください。

英国の白バラ

英国キングストン、アボン・ハル市から贈られた白バラ、30本を新潟市が、年々増殖し、毎年市民の皆さんにお分けしています。

今年も1,000本の苗木をさしあげます。申し込みは不要ですが、当日、1世帯1本に限り、先着1,000人の方にお分けします。

日時 4月16日 午後1時から
会場 市役所本庁玄関前

米国のきょうちくとうをどうぞ

新潟市では、姉妹都市の米国ガルベトン市から、昭和41年、きょうちくとうのさし木が贈られたので、年々増殖して、市民の方々に分けてあげています。今年も1,000本の苗木を差しあげます。

ただし、1世帯1本に限ります。

申し込みは不要ですが、当日、先着順1,000人の方で締め切らせていただきます。

日時 4月23日 午後1時から
会場 市役所本庁玄関前

4月の緑化月間の行事

1日	☆植木まつり 一5日まで (午前9時～午後6時)	陸上競技場前広場
2日	☆講習会「鉢植の野菜のつくり方」 (午後1時半～3時半)	農林中央金庫3階
3日	☆講習会「盆栽大菊の育て方教室」 (4回シリーズ) (午後1時半～3時半)	市園芸センター
8日	☆講習会「菜園の地ごしらえ」 (月1回1年シリーズ) (午前10時～正午 午後1時半～3時半のどちらでも) ☆雷つばし展示即売会 一10日まで (午前9時～午後4時) 毎日先着100人にツバキ苗木進呈	市園芸センター 農林中央金庫3階
9日	☆苗木即売会 (午後1時～4時) 先着1,000人にクロマト (高さ80cm) 進呈 ☆フラワーボックスの特売会 (午後1時～4時)	市役所本庁玄関前
10日	☆苗木即売会 (午前9時～午後4時) 先着1,000人にヤマモミジ (高さ1.5m) 進呈 (午後1時～) ☆フラワーボックスの特売会 (午前10時～午後3時) ☆植木まつり 一12日まで (午前9時～午後6時)	市役所本庁玄関前 弁天橋より 長潟側 200m
13日	☆講習会「春花だんの構成とその準備その1」 (午後1時半～3時半)	市園芸センター
16日	☆公園管理に関する打合せ会 (午後1時半～4時) ☆英国ハル市との親善のバラ苗木進呈 先着1,000人に進呈 (午後1時～) ☆草花苗とフラワーボックスの即売会 (午後12時半～3時半)	市役所本庁玄関前 古町十字路口
17日	☆講習会「春花だんの構成とその準備その2」 (午後1時半～3時半) ☆草花苗とフラワーボックスの即売会 (午後12時半～3時半)	市園芸センター 古町十字路口
21日	☆花の市 (正午～午後2時)	農林中央金庫前
23日	☆姉妹都市ガルベストンのキョウチクトウ苗木進呈 先着1,000人に進呈 (午後1時) ☆草花苗とフラワーボックスの即売会 (午後12時半～3時半)	市役所本庁玄関前 古町十字路口
24日	☆公園いっせいで早起き清掃 ☆講習会「アサガオの種類と種子のまき方」 (午後1時半～3時半) ☆苗木即売会 (午前9時～午後4時) ☆草花苗とフラワーボックスの即売会 (午後12時半～3時半)	市内全公園 市園芸センター 青山水道遊園 古町十字路口
25日	☆ツバキ展示会 一5月10日まで	市園芸センター
30日	☆草花苗とフラワーボックスの即売会 (午後12時半～3時半)	古町十字路口
月間	☆緑の羽根基金運動 ☆草花種子の販売 ☆草花写生画の展示会	街頭・学校 市役所本庁受付前 市園芸センター

主催団体 県植木商組合、新潟日報社、市花いっせいでい
新潟ツバキ友の会、市緑と花の協会、県国土地緑化推進委員会、新発田農業高校、新潟水道サービス、新潟市。

性病相談

東、西保健所で実施してました性病相談の日程を、4月から下記のとおりに変更いたします。

東保健所 毎月第2、第4火曜日 午後1時～午後3時
西保健所 毎月第1、第3水曜日 午後1時～午後3時

ゆうあい号

月・日	時間	会場
3・27	午前9時半～正午	入船北部公民館
	午後1時～午後3時	澤小学校
3・28	午前10時～午後3時	県信連(東仲通)
3・30	午前9時半～午後3時半	北陸ビル(東大通)
4・1	午後1時半～午後4時	大林新潟駅事務所(米山東通)
4・2	午前10時～午後4時	ダイエー(前代)

ママの若返り教室～4月～

内容 健康体操、なわとび、フォクダンス、バドミントン、ボールゲームなど

時間 午前10時～同11時45分
会場 西～12日、東～12日、中～15日
持参品 運動のできる服装、運動くつ、スポーツ障害保険料300円

【西地区】会場＝市体育館
教室の日、12日、19日、26日
種目別の日、14日、21日、28日
【東地区】会場＝電々公社体育館(山木戸5) 期日 12日(内)から毎週火曜日
【中地区】会場＝日本鋼管体育館(錦町) 教室の日、15日(内)から毎週日曜日種目別の日、19日(内)から毎週火曜日
種目別は教室経験6ヶ月以上の方に限ります。
※幼児同伴はご遠慮ください。

新潟コールエコー 第5回定期演奏会

日時 4月3日 午後1時半
会場 市公会堂
曲目 三つ夕べの歌、蔵王、田園わが愛など
入場料 400円(当日売り)

おはようサイクリング

期間 4月～10月の第1・3日曜日
時間 午前6時～7時
集合場所 東地区一とやのホームセンター 前 中央地区一陸上競技場 西地区一内野大天神(1区)
資格 サイクリングを愛好する一般市民(小学3年生以下は父兄同伴です)
参加料 初回に1人150円(傷害保険料) ※中央会場にかぎり自転車をお貸しします。

新潟市ジュニアオーケストラ教室 生徒募集

主催 新潟市教育委員会
対象 市内小・中・高校生
練習会場 市公会堂
練習日 第1・3土曜日午後2時半から 第2・4日曜日午前9時半から
楽器 大型のもの以外は各自用意
指導者 市内専門講師
申し込み 4月15日までに両親の了解を得て学校を通して申し込むこと。
問い合わせ 市社会教育課芸術文化係へ