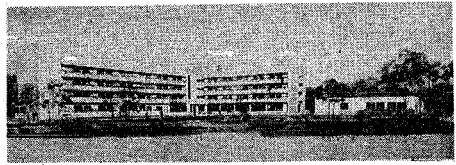


有明ハイツ利用者募集

軽費老人ホーム



有明ハイツが昨年四月より
 プランせし工事が進められていま
 す。このウチには、五人定員
 の軽費老人ホーム(有明ハイツ)
 が二進出し、この入居希望者の
 申込受付が始まっています。

このホームは、単身あるいは家
 庭の事情で居宅では生活できない
 六十歳以上のお年寄りを安いで用
 意し、入居してからも、老後を健康で
 明るく楽しい生活を送ってもら
 うとするものです。

●申込資格
 六十歳以上の老人夫婦は、一方
 が健康で、日常の身の回りが
 出来ぬ人
 ●共同生活が出来ぬ人

●所定の利用料の負担が出来ぬ人
 ●確定申告済みの収入額が、一万九千
 二百円。Cは、A・Bに同じ以外の
 方で、一万七千円。なお、特別に使
 用料を減額する市役所福祉課にあ
 ります。必要事項を記入し、申
 込に送られ、この入居希望者の
 申込受付が始まっています。

●利用料
 利用料は厚生省の指示
 により改訂されますが、四十九
 年六月現在で三食付き単身の者
 の場合の次のとおりです。
 A・B・C階にわかれ、Aは
 市民税納めない方で、月額一
 万七千七百円、Bは市民税の均等
 割込み納め、月額一

●定員
 五十人

●食事
 毎日の食事は栄養と調理
 員が、お年寄りに適した献立を
 作り給食します。

●利用料
 利用料は厚生省の指示
 により改訂されますが、四十九
 年六月現在で三食付き単身の者
 の場合の次のとおりです。
 A・B・C階にわかれ、Aは
 市民税納めない方で、月額一
 万七千七百円、Bは市民税の均等
 割込み納め、月額一

有明ハイツ 完成予定図

バザーの純益 10万円を寄附

婦人グループ協会の
 さる十月十三日の中央民
 館花祭行われ新潟市ゆふ
 ルパ協賛主催のバザーは、三
 とは、老グループ二乗が三、三万円

横尾に新築移転 西消防署の内野出張所

建設中であった西消防署出張所(二六線の高田橋から百
 の新舎が、さる九日完成、新舎に
 日に移転した。

近ますます発展する都市内野に
 に即する消防体制を備えること
 面積千五百五十平方の敷地
 近ますます発展する都市内野に
 に即する消防体制を備えること
 面積千五百五十平方の敷地

建設中であった西消防署出張所(二六線の高田橋から百
 の新舎が、さる九日完成、新舎に
 日に移転した。

近ますます発展する都市内野に
 に即する消防体制を備えること
 面積千五百五十平方の敷地
 近ますます発展する都市内野に
 に即する消防体制を備えること
 面積千五百五十平方の敷地

住宅用地の異動申告

こんな場合は届出が必要

土地に対する固定資産税について、昭和四十九年度から住宅の
 敷地とて利用している場合、
 それ以外で譲渡の取扱いが
 異なることになりました。

そのための、土地の利用に異変が
 あった場合は、その土地の所有者
 から、住宅用地異動申告書を送
 出していただくことになっていま
 す。

市業務課では、従来の新増築
 調査に何ら関係係員がその把握
 に努めていますが、期日までに調
 査が完了しない場合も期日によ
 り、次の場合は申告してください

土地に対する固定資産税について、昭和四十九年度から住宅の
 敷地とて利用している場合、
 それ以外で譲渡の取扱いが
 異なることになりました。

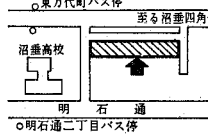
そのための、土地の利用に異変が
 あった場合は、その土地の所有者
 から、住宅用地異動申告書を送
 出していただくことになっていま
 す。

市業務課では、従来の新増築
 調査に何ら関係係員がその把握
 に努めていますが、期日までに調
 査が完了しない場合も期日によ
 り、次の場合は申告してください

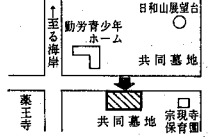
心配ごと相談所

お気軽にご利用ください

東心記ごと相談所 浦原7-1
 東地区総合庁舎内(一階)
 電話：41-1111



西心記ごと相談所 四ツ屋町一丁目
 市立社会館内(二階)
 電話：22-5371



電話：41-1111

きびしい現実を生きているうち
 や、どんなにいろいろな悩み
 や心配ごとがまわってくるも
 なく、心配ごと相談所は、市民の
 なさんのしむせぬ問題を解決
 のための窓口です。

秘密はかく守られます。相談
 もすべて無名となります。

お気軽に利用ください。

お電話で、主任相談員、常駐
 へ行かれていますが、新着の
 相談員が相談と鑑定をなさるに披露
 しようとするものです。

●受付時間 日曜、祭日
 相談に際す。

温水プールを無料開放

新年初泳ぎを!

来年一月五日、市温水プール
 が、新年初泳ぎの無料開放が行わ
 れます。

プールは現在、塗装のぬか
 えが行われていますが、新着の
 おおむねたまたまをなさるに披露
 しようとするものです。

●開放日 一月五日、午前時
 から午後五時まで、なお、七日
 から平常にもります。

●入場料 無料

●入場時間 午後四時から午後六時
 まで

●対象者 満十五歳以上の男女
 小学生以上

●入場料 無料

●入場日 十一月十八日

トレセン入所日

特別入所料 三万円(二月一日
 から二月五日まで)ただし先着百
 人の方のみ入所を予定
 ●入所時間 一月一日午前六時
 半から午後五時 初日は午前
 七時から 二月一日午前六時
 から午後五時 午後四時

日本海タワーで 初日の出を!

特別入所料 三万円(二月一日
 から二月五日まで)ただし先着百
 人の方のみ入所を予定
 ●入所時間 一月一日午前六時
 半から午後五時 初日は午前
 七時から 二月一日午前六時
 から午後五時 午後四時

臨時列車のお知らせ

列車名	種別	発時刻	行先	運転日	記	事
佐渡 52号	急行	9:30	大宮	%-Y%	グリーン車あり	
佐渡 53号	急行	9:41	上野	%-Y%	グリーン車あり 指定席車	
佐渡 54号	急行	10:26	上野	%-Y%	全車指定席	
佐渡 55号	急行	13:53	大宮	%-Y%	グリーン車あり	
佐渡 56号	急行	14:40	大宮	%-Y%	全車自由席	
佐渡 57号	急行	15:13	上野	%-Y%	全車自由席	

●1月5日(日)東京方面列車は、特に混雑が予想されますので、できるだけこの日をさけてご乗車されるようお願いいたします。

●特急とき号は、12月27日から1月7日まで全車指定席となります。(自由席はありません)

●特急とき号は、12月27日から1月7日まで立席急行券を発売します。なお発売枚数に制限がありますのでご了承ください。

新潟駅

既設の市営住宅

1月の申込は6日から

市では、既設の市営住宅の申込受付を毎月1日から5日まで行っていますが、来年1月の申込受付は6日(月)から9日(木)までとなります。

閉館時刻を繰上げ

～沼垂図書館～

冬期間(来年3月31日まで)は午後6時閉館となりますのでご注意ください。

看護婦学校生を募集

願書受付は1月4日から

新潟市立高等看護婦学校の学生(進学コース)を募集します。願書の受け付けは来年1月4日から高等看護婦学校で行ないます。

●募集人員 30人
 ●修業年限 2年
 ●入学資格 ①高等学校を卒業した准看護婦 ②来年定時制高校卒業見込みの人 ③准看護婦免許を持っている人 ④来春高等学校衛生看護科卒業見込みの人 ⑤准看護婦免許を取得できる予定の人 ⑥中学校を卒業した准看護婦実務経験3年以上の人

●願書受付 50年1月4日～20日
 50年2月6～7日
 ●試験科目 国語(作文含む)、数学I、生物、社会、看護学、面接と身体検査
 ●合格発表 50年2月12日
 ●入学日 50年4月中旬
 ●申込必し
 ●合格発表 50年2月12日
 ●入学日 50年4月中旬
 ●申込必し

お正月バスダイヤ

1月1日(祭)、2日(祭)

●新潟市内線バス
 始発8:00→終発21:30
 10分～15分間隔運転
 ○運休路線:列車接続のための市内バス
 ; 県庁前～臨港二丁目線
 ; 県庁前～東港線～山ノ下線
 ; 新潟駅～水族館線

●新潟市近郊線、郊外線
 始発7:00→終発21:30
 ○おむね上記時間帯で運転します
 ○中間バス停では、所要時間によって差異が生じますのでご了承ください

1月3日(祭)

●全線通常休日ダイヤで運転

12月31日(祭)

●全線通常休日ダイヤで運転し、終発のみ21:30で打ち切り。(21:30前の終発路線は変更しません)

※詳細は、バス停留所の掲示またはもよりの新潟交通各営業所、本社、案内所へ問合せください。

元金償還を延長

～市の不況対策資金～

昭和46年度に実施した市の不況対策資金融資を受けた方で、現在の不況により企業経営上、元金償還の延長を希望される方は同資金の融資を受けている金融機関にご相談のうえ手続きしてください。

●元金償還延長期間 6か月以内
 ●申請期間 1月6日から1月31日まで
 ●保証付融資の場合 保証協会に延長の手続きが必要とする。

●金利・保証料 本人の負担となります
 ●償還延長手続き 金融機関には貸付契約の変更手続きが;また保証協会には保証契約の変更手続きが必要であり、それぞれ連帯保証人の印が必要となります。

新有権者の感想文募集

●募集内容 新有権者または社会人として地方自治や国政参加について自身で経験したり、考えたり、感じたりしたこと。

●文字数 1,600字

●応募資格 昭和29年1月1日～同30年12月31日までに生まれた人

●締め切り 来年1月31日まで

●送付先 新潟県選挙管理委員会(県庁内、市内学校町1)

●入選決定 来年3月25日

●賞状 最優秀3万円(図書券) 入賞1万円(同) 佳作は記念品

●詳しくは 応募上の注意など詳しくは県選挙管理委員会へどうぞ。

看護婦学校生を募集

願書受付は1月4日から

新潟市立高等看護婦学校の学生(進学コース)を募集します。願書の受け付けは来年1月4日から高等看護婦学校で行ないます。

●募集人員 30人
 ●修業年限 2年
 ●入学資格 ①高等学校を卒業した准看護婦 ②来年定時制高校卒業見込みの人 ③准看護婦免許を持っている人 ④来春高等学校衛生看護科卒業見込みの人 ⑤准看護婦免許を取得できる予定の人 ⑥中学校を卒業した准看護婦実務経験3年以上の人

●願書受付 50年1月4日～20日
 50年2月6～7日
 ●試験科目 国語(作文含む)、数学I、生物、社会、看護学、面接と身体検査
 ●合格発表 50年2月12日
 ●入学日 50年4月中旬
 ●申込必し

お正月バスダイヤ

1月1日(祭)、2日(祭)

●新潟市内線バス
 始発8:00→終発21:30
 10分～15分間隔運転
 ○運休路線:列車接続のための市内バス
 ; 県庁前～臨港二丁目線
 ; 県庁前～東港線～山ノ下線
 ; 新潟駅～水族館線

●新潟市近郊線、郊外線
 始発7:00→終発21:30
 ○おむね上記時間帯で運転します
 ○中間バス停では、所要時間によって差異が生じますのでご了承ください

1月3日(祭)

●全線通常休日ダイヤで運転

12月31日(祭)

●全線通常休日ダイヤで運転し、終発のみ21:30で打ち切り。(21:30前の終発路線は変更しません)

※詳細は、バス停留所の掲示またはもよりの新潟交通各営業所、本社、案内所へ問合せください。