

市報

発行所 新潟市役所
新潟市西通 6番町
電話 (代表) (28) 1000
編集人 本間高明

市の人口 table with columns for sex and age groups.

(おもな内容)

- 市長と盲人と福祉懇談会
有明福祉タウンを建設
夏だ/水泳で鍛えよう
海水浴場の水深調査

排煙や騒音の規制を強化
新潟火力の公害防止で新協定



協定書に調印する波辺市長(右)と堀東北電力新潟支店長

東北電力と調印

新潟市と東北電力(株)は、新潟火力発電所について結んだ公害防止協定の一部を改定する協定書を、六月十日、市庁で取りかわりました。

協定書に調印する波辺市長(右)と堀東北電力新潟支店長
改定内容は、七月四日から発効しました。

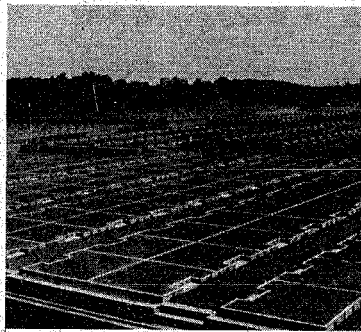
粒状ふっ化
物も規制

量規制の方向で、総排出量を計画がけたい内容のもの、さらに、より厳しく規制するに、両者が、化学工業部会が、化学工業部会として、

太夫浜霊苑が完成
使用申し込み受け付け中

清らかな空気とさわやかな緑が、展望よく、あまた、花壇、駐輪場の先づきの安らぎの場として、市民の憩いの場とすべく、使用申し込み受け付け中。

市職員(正職員)を募集
申し込みは七月十三日まで
昭和五十年年度補給の市職員(正)職経験者試験資格(左記の通り、



松林を背にした広大な太夫浜霊苑

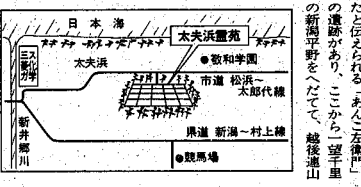


Table with 2 columns: '永代使用料' and '永代管理料' with rows for different periods.

投票日は七月七日
参議院議員通常選挙
参議院議員は、わたくしらの代表者として、六年間の国会を担う。

使用申し込み
霊苑は、四六九二平方メートル、敷地が、四平方メートルの芝生敷地があり、いす、現在、使用申し込み受け付け中。

就業構造基本調査
就業構造基本調査が、七月一日現在で全国一斉に行われています。この統計調査は、国民の就業状態や労働力の流動状況を明らかにしようとするものです。

紙上討論原稿募集
テーマ、新潟まつりを盛りあげるには!
全市民あけて参加し、楽しみながら、市民ひとりひとりに新潟まつり、あとも、天月民謡し、

施設見学会
七月十九日(土)午前九時正
川津水場
中央印光寺市場、阿賀野川水場

返信用おまかせ (往復ハガキの記入例) form with checkboxes for return and postage.