

特殊栄養食品マーク



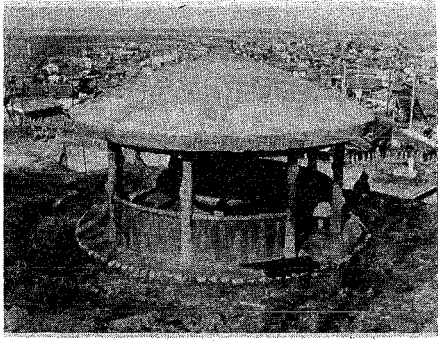
最近では製菓された食品が多くなりましたが、これらの中には、調理の設備が不十分で、衛生上の危険を伴うものがあります。...



中絶手術が... 高台にあるアカヤカ公園。東屋からは、日本海と阿蘇野川河口が一望のもとに見渡せます。

アノ... 理には、切ったアノ... 水につけてアノ... リンゴ、収穫時の... 青森県中心で、開ク... 産が、アノ... ケも... の注意を...

春を待つアカヤカ公園 自然に恵まれた環境



北側へ近づくにつれ、公園は完成し、雪の降るのを待... 園が完成し、雪の降るのを待... 園が完成し、雪の降るのを待...

これ位と無駄なもの

高台にあるアカヤカ公園。東屋からは、日本海と阿蘇野川河口が一望のもとに見渡せます。

市民税 確定申告は 3月15日までに 所得税

市民税、所得税などの申告相... 確定申告は3月15日までに... 市民税、所得税などの申告相...

Table with columns for '申告受付会場' (Tax Office) and '日' (Date). Lists various locations and their respective closing dates for tax returns.

市役所2階ロビー... 午後5時開業連絡所から中地区事務所まで... 市役所2階ロビー... 午後5時開業連絡所から中地区事務所まで...

日照権確保を目的 日照権確保を目的 三月十五日から実施

市役所2階ロビー... 午後5時開業連絡所から中地区事務所まで... 日照権確保を目的... 三月十五日から実施...

市の建築指導要綱

Table titled '別表' (Annex) showing '都市計画法第8条に基づく用途地域' (Urban Planning Act Article 8 Use Districts) and '高さ(メートル)' (Height in meters). Lists districts like '第2種住居専用地域' and their corresponding height limits.

Table titled '本人所得制限額' (Individual Income Limitation Amount) with columns for '扶養親族数' (Number of dependents) and '収入金額' (Income amount).

Table titled '配偶者・扶養義務者所得制限額' (Spouse/Dependent Income Limitation Amount) with columns for '扶養親族数' (Number of dependents) and '収入金額' (Income amount).

老齢特別給付金を支給... 国民年金... 老齢特別給付金を支給... 国民年金...

Advertisement for '標準小売り価格' (Standard Retail Price) for TV and radio. Includes a table of prices for various models and a list of broadcast times.

健康相談 (Health Consultation) section with dates and times for various areas like '中野小屋地区' and '内野地区'.

貧血教室 (Anemia Classroom) section with details on time (3/18), location (東保健所), and content (貧血について、貧血予防の食事).

離乳食講習会 (Weaning Food Seminar) section with details on time (3/7-14), location (西保健所), and content (離乳食の正しい進め方).

婚前学級 (Pre-marriage Class) section with details on time (3/22), location (東保健所), and content (挙式前の婚約者).

貧血講習会 (Anemia Seminar) section with details on time (3/11) and location (西保健所講堂).

糖尿病講習会 (Diabetes Seminar) section with details on time (3/12), location (西保健所), and content (糖尿病について、食事について).

幼児食講習会 (Toddler Food Seminar) section with details on time (3/8), location (西保健所), and content (幼児期に必要な栄養).

婚前学級 (Pre-marriage Class) section with details on time (3/22), location (東保健所), and content (映画「選ばれた道」).